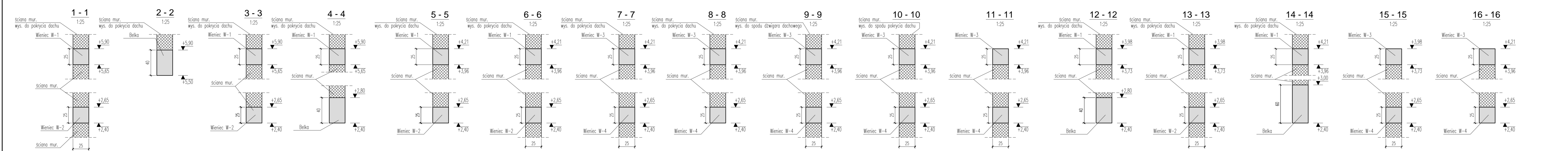
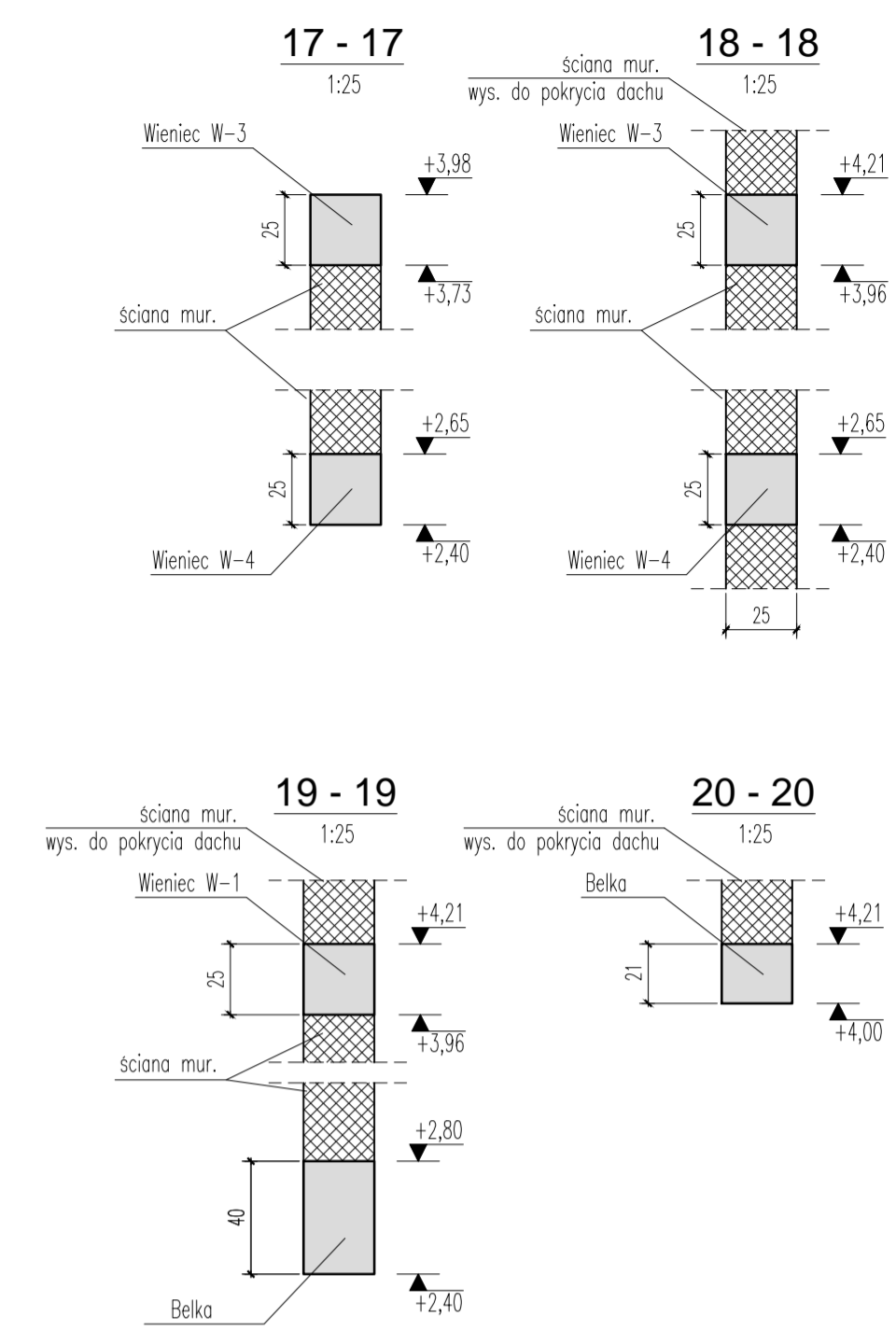
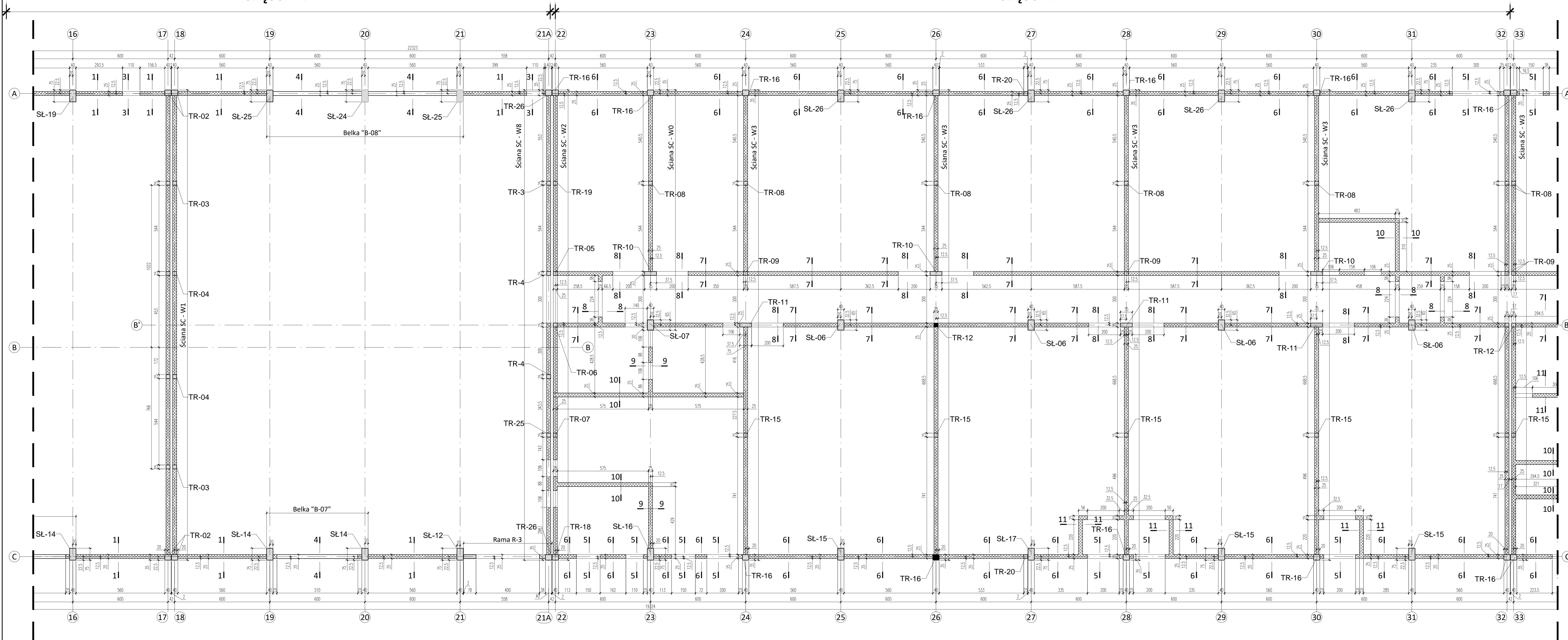


część "A"

część "B"



BUDYNEK CENTRALNEGO MAGAZYNU ZBIORÓW MUZEALNYCH Z FUNKCJĄ WYSTAWIENNICZĄ WRAZ Z ZAPLECZEM KONSERWATORSKIM I EDUKACYJNYM. PARKING NA 60 MIEJSC POSTOJOWYCH. INDYWIDUALNE, EKOLOGICZNE OCZYSCZALNIE ŚCIEKÓW O WYDAJNOŚCI DO 5 m ³ /NA DOBE; BUDYNEK MAGAZYNU SPRZĘTU ROLNICZEGO ORAZ ZADASZENIE MAGAZYNOWE		NR RYS K-01-02
BUDYNEK CENTRALNEGO MAGAZYNU ZBIORÓW MUZEALNYCH		SKALA 1:100
RZUT ŚCIAN - część "B"		
PROJEKTANCI: mgr inż. arch. Andrzej Grajter mgr inż. arch. Małgorzata Karpowicz		05.11.2015
ARCHITEKT mgr inż. arch. Sławomir Kakareko		
SPRACOWNICY mgr inż. arch. BL/54/191 mgr inż. Piotr Kamiński PDL0092/POOK/10		