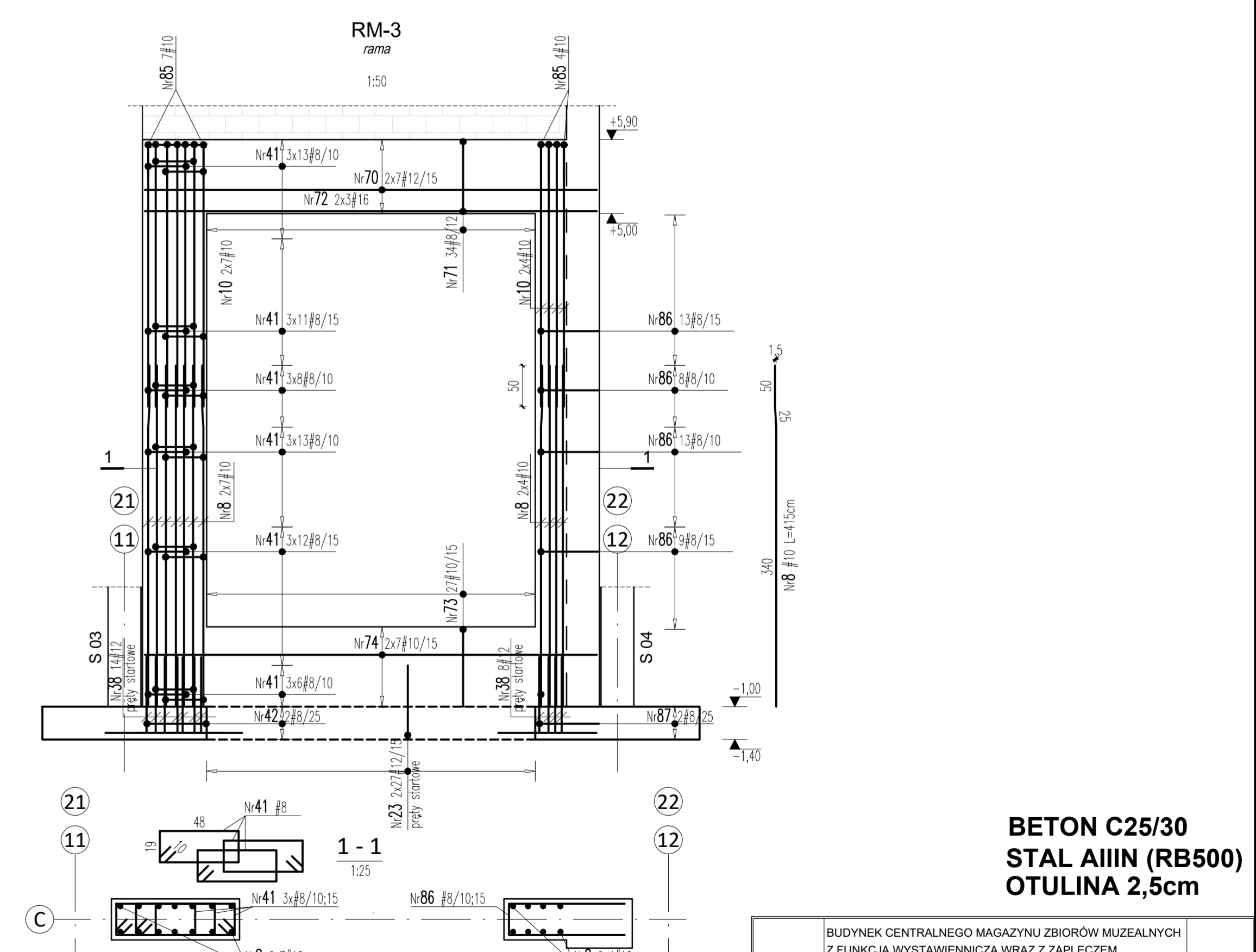
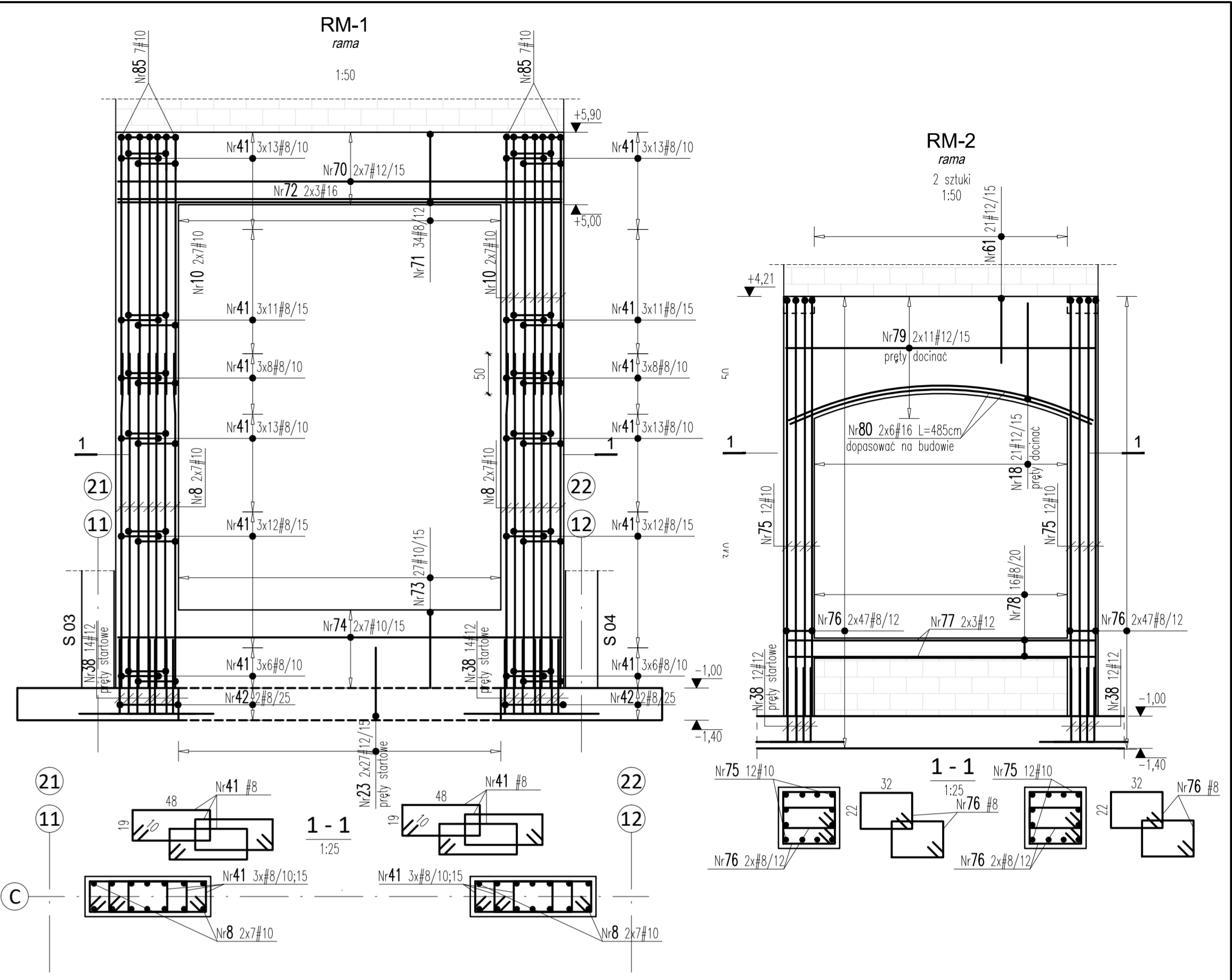


WYKAZ STALI ZBROJENIOWEJ

Nr	#	Klasa stali	Szkota	Kształt [cm]	Długość [cm]			Długość całkowita [cm]	#	Klasa stali	Szkota	Kształt [cm]	Długość [cm]			Długość całkowita [cm]			
					8	10	12						8	10	12				
1	#12	A	100	800	800	800	800	688,8	48	#16	A	10	400	418	8	10	12	41,8	
2	#12	A	84	800	800	800	800	688,8	51	#20	A	10	4	425	54	#12	A	10	19,5
3	#12	A	78	700	700	700	700	546	52	#10	A	16	140-120 skł=130	sr.172	53	#12	A	10	27,52
4	#12	A	14	H100-120 skł=130	sr.610,5	sr.610,5	sr.610,5	85,47	53	#12	A	8	H140-120 skł=140	sr.172	54	#12	A	10	79,6
5	#12	A	36	H160-177 skł=161	sr.436,5	sr.436,5	sr.436,5	157,14	54	#12	A	80	415	415	55	#12	A	10	332
6	#16	A	14	800	1000	1000	1000	142,8	56	#16	A	6	600	600	57	#16	A	10	36
7	#12	A	28	200	277	277	277	77,56	58	#12	A	12	234-74 skł=104	sr.494	59	#16	A	10	59,28
8	#10	A	74	415	415	415	415	307,1	58	#12	A	122	234-74 skł=104	sr.337	59	#16	A	10	411,14
9	#12	A	48	319	319	319	319	153,12	59	#16	A	8	950	950	60	#12	A	10	76
10	#10	A	74	319	319	319	319	236,06	60	#12	A	33	160	160	61	#12	A	10	87,12
11	#10	A	28	112	112	112	112	31,36	61	#12	A	111	178	178	62	#12	A	10	197,58
12	#10	A	4	143	143	143	143	5,72	62	#12	A	16	381	381	63	#12	A	10	60,96
13	#8	A	366	173	173	173	173	633,18	63	#12	A	76	206	206	64	#12	A	10	156,56
14	#12	A	140	461	461	461	461	645,4	64	#12	A	71	210	210	65	#16	A	10	149,1
15	#12	A	105	212	212	212	212	222,6	65	#12	A	12	1200	1200	66	#16	A	10	168
16	#12	A	44	285	285	285	285	125,4	66	#16	A	24	700	700	67	#12	A	10	156,96
17	#10	A	68	98	98	98	98	66,64	67	#12	A	36	436	436	68	#8	A	10	156,96
18	#12	A	64	256	256	256	256	163,84	68	#8	A	2	294	294	69	#8	A	10	5,88
19	#12	A	105	118	118	118	118	123,9	69	#8	A	183	177	177	70	#12	A	10	333,91
20	#12	A	392	sr.349,5	sr.349,5	sr.349,5	sr.349,5	1370,04	70	#12	A	28	500	500	71	#8	A	10	154
21	#16	A	28	491	491	491	491	137,48	71	#8	A	68	226	226	72	#16	A	10	66
22	#10	A	20	sr.222	sr.222	sr.222	sr.222	44,4	72	#16	A	12	500	500	73	#10	A	10	111,24
23	#12	A	888	115	115	115	115	1021,2	73	#10	A	54	206	206	74	#10	A	10	154
24	#16	A	18	500	500	500	500	90	74	#10	A	28	550	550	75	#10	A	10	266,88
25	#16	A	6	240	240	240	240	14,4	75	#10	A	48	556	556	76	#8	A	10	376
26	#12	A	33	150	150	150	150	48	76	#8	A	376	128	128	77	#12	A	10	45,96
27	#12	A	20	100	100	100	100	20	77	#8	A	12	383	383	78	#8	A	10	31,56
28	#16	A	6	207	207	207	207	12,42	78	#8	A	32	98	98	79	#12	A	10	168,96
29	#16	A	6	800	800	800	800	48	80	#16	A	24	485	485	81	#10	A	10	116,4
30	#12	A	4	1200	1200	1200	1200	48	81	#10	A	2	141	141	82	#10	A	10	2,82
31	#12	A	16	500	500	500	500	80	82	#10	A	2	147	147	83	#12	A	10	2,94
32	#8	A	4	288	11,52	11,52	11,52	48	83	#12	A	42	441	441	84	#12	A	10	185,22
33	#12	A	14	800	800	800	800	112	84	#12	A	28	482	482	85	#10	A	10	129,36
34	#12	A	14	800	800	800	800	114,8	85	#10	A	25	97	97	86	#8	A	10	68,37
35	#10	A	44	122	53,68	53,68	53,68	76,02	86	#8	A	43	159	159	87	#8	A	10	3,26
36	#12	A	42	181	76,02	76,02	76,02	57,06	87	#8	A	2	163	163	88	#12	A	10	130,2
37	#12	A	18	317	142	142	142	241,4	88	#12	A	170	142	142	89	#12	A	10	199,2
38	#12	A	170	142	142	142	142	241,4	89	#12	A	48	415	415	90	#12	A	10	199,2
39	#12	A	48	415	415	415	415	199,2	90	#12	A	42	310	310	91	#8	A	10	130,2
40	#12	A	42	310	310	310	310	130,2	91	#8	A	567	154	154	92	#8	A	10	873,18
41	#8	A	10	154	154	154	154	873,18	92	#8	A	6	202	202	93	#12	A	10	12,12
42	#8	A	6	202	202	202	202	12,12	93	#12	A	2	284	284	94	#8	A	10	5,68
43	#8	A	2	284	284	284	284	5,68	94	#8	A	183	169	169	95	#16	A	10	309,27
44	#8	A	183	169	169	169	169	309,27	95	#16	A	30	662	662	96	#16	A	10	188,6
45	#16	A	30	662	662	662	662	188,6	96	#16	A	16	423	423	97	#10	A	10	67,68
46	#16	A	16	423	423	423	423	67,68	97	#10	A	49	138	138	98	#12	A	10	67,62
47	#10	A	49	138	138	138	138	67,62	98	#12	A	68	506	506	99	#12	A	10	344,08
48	#12	A	68	506	506	506	506	344,08											



BETON C25/30
STAL AIIIIN (RB500)
OTULINA 2,5cm

NADZOR I KONTROLA BUDOWLANA	BUDYNEK CENTRALNEGO MAGAZYNU ZBIORÓW MUZEALNYCH Z FUNKCJĄ WYSTAWIENIACZĄ WRAZ Z ZAŁĄCZEM KONSERWATORSKIM I EDUKACYJNYM; PARKING NA 60 MIEJSC POSTOJOWYCH; INDYWIDUALNE, EKOLOGICZNE ODPYKACZALNE SCIEBOWY O WYDAJNOŚCI DO 5 m ² NA DOBĘ; BUDYNEK MAGAZYNU SPRZĘTU ROLNICZEGO ORAZ ZAŁĄCZENIE MAGAZYNOWE	NR 015
TYTUŁ RYSUNKU	BUDYNEK CENTRALNEGO MAGAZYNU ZBIORÓW MUZEALNYCH Z FUNKCJĄ WYSTAWIENIACZĄ WRAZ Z ZAŁĄCZEM KONSERWATORSKIM I EDUKACYJNYM; PARKING NA 60 MIEJSC POSTOJOWYCH; INDYWIDUALNE, EKOLOGICZNE ODPYKACZALNE SCIEBOWY O WYDAJNOŚCI DO 5 m ² NA DOBĘ; BUDYNEK MAGAZYNU SPRZĘTU ROLNICZEGO ORAZ ZAŁĄCZENIE MAGAZYNOWE	SKALA 1:50
PROJEKTANTA	mgr inż. arch. Andrzej Gajdar	05.11.2015
ARCHITEKTURA	mgr inż. arch. Malgorzata Karpowicz	
ARCHITEKT	mgr inż. arch. Sławomir Kakareko	
OPRACOWANIE	mgr inż. arch. BL/64/91	
PRODUKT	mgr inż. Piotr Kamiński	
KONTROLA	POL/092/POOK/10	