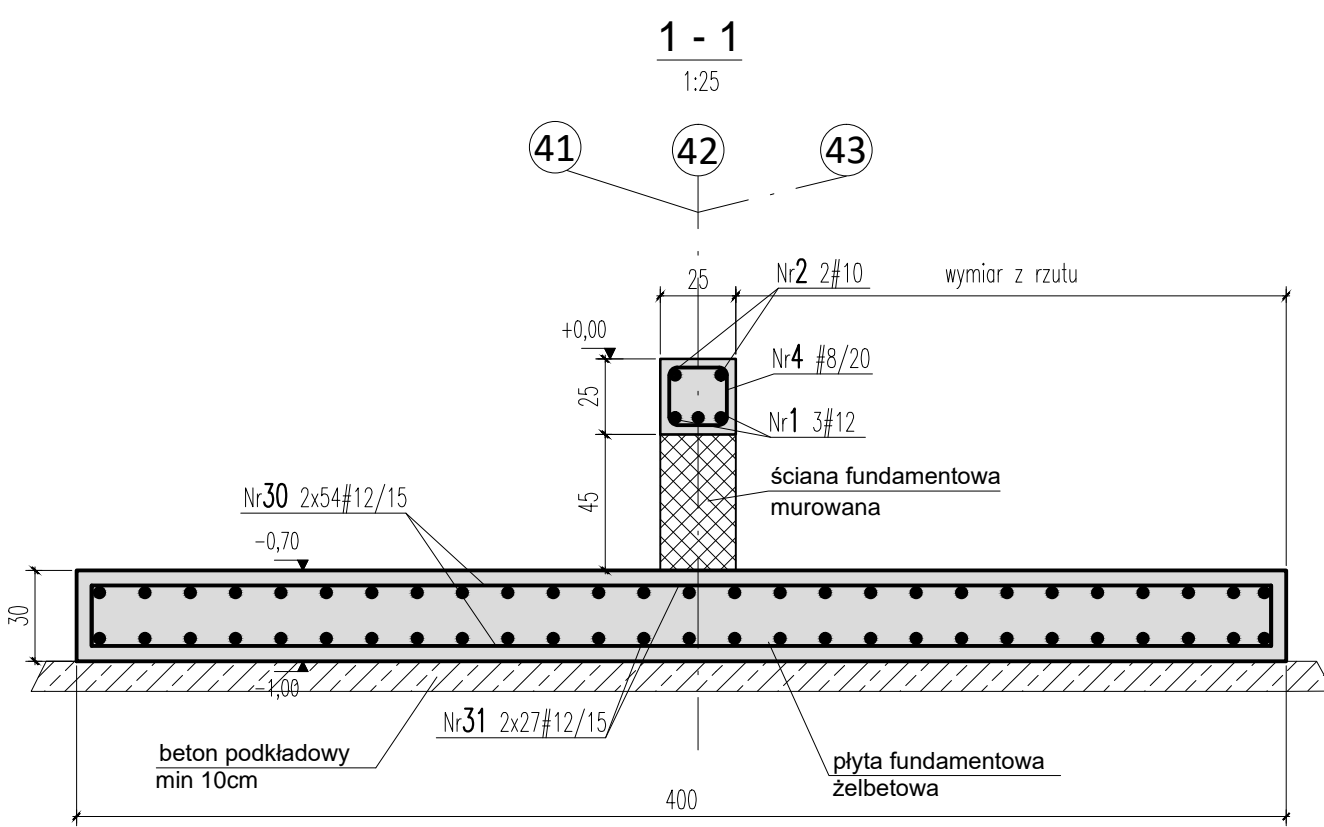


#### ZESTAWIENIE DREWNA

Nr poz.	Nazwa pozycji	Przekrój B [mm]	H [mm]	Długość pozycji [m]	Objętość szt. w poz. [m <sup>3</sup> ]	Liczba szt. w poz.	Objętość łączna [m <sup>3</sup> ]	Klasa drewna
J1	Jętka	80	200	8,370	0,133920	2	0,268	C27
Jp1	Jętka podwójna	80	200	8,370	0,133920	2	0,268	C27
K1	Krökiew	120	200	4,250	0,102000	56	5,712	C27
Razem:							12,948	



#### WYKAZ STALI ZBROJENIOWEJ

Nr	Ø [mm]	Klasa stali	Szluk	Kształt [cm]	Długość [cm]	Długość ciekawia [m]				
						8	10	12	25	
1	#12	A IIIIN	19	1200	1200				228	25
2	#10	A IIIIN	3	1200	1200				36	
4	#8	A IIIIN	90	102	91,8					
24	#12	A IIIIN	84	505	505				424,2	
25	#8	A IIIIN	480	10	1,36	652,8				
26	#25	A IIIIN	24	60	760	800				192
27	#25	A IIIIN	36	1200	1200					432
28	#12	A IIIIN	8	244	244					19,52
29	#10	A IIIIN	380	10	1,98	752,4				
30	#12	A IIIIN	324	15	380	19	420			1360,8
31	#12	A IIIIN	162	15	790	19	820			1308,4
32	#12	A IIIIN	84	50	125					105
Długość ogółem [m]						744,6	788,4	3465,92	624	
Ciężar 1mb [kg]						0,395	0,617	0,888	5,85	
Ciężar ogółem [kg]						294,1	486,4	3077,7	2402,4	
Ciężar wg klas stali [kg]								(A IIIIN) 6260,6		
Ciężar razem [kg]								6260,6		

<b>BETON C30/37 STAL AIIIIN (RB500)</b>		
NAMIA I ADRES OBIEKTU BUDOWLANSKOGO	BUDYNEK CENTRALNEGO MAGAZynu ZBIORÓW MUZEALNYCH Z FUNKCJĄ WYSTAWIENNICZĄ WRAZ Z ZAPLECZEM KONSERWATORSKIM I EDUKACYJNYM, PARKING NA 60 MIEJSC POSTOJOWYCH; INDYWIDUALNE, EKOLOGICZNE OCZYSZCZALNIE ŚCIEKÓW O WYDAJNOŚCI DO 5 m <sup>3</sup> /NA DOBĘ; BUDYNEK MAGAZynu SPRZĘTU ROLNICZEGO ORAZ ZADASZENIE MAGAZYNOWE	NR RYS K-03-02
TYTUŁ RYSUNKU	ZADASZENIE MAGAZYNOWE KONSTRUKCJA ZADASZENIA	SKALA 1:50
PROJEKTANCI:	mgr inż. arch. Andrzej Grajter mgr inż. arch. Malgorzata Karpowicz	05.11.2015
ARCHITEKTURA I KONSTRUKCJA	mgr inż. arch. Andrzej Grajter mgr inż. arch. Malgorzata Karpowicz	
ARCHITEKTURA	mgr inż. arch. Malgorzata Karpowicz	
ARCHITEKT SPRAWDZAJĄCY	mgr inż. arch. Sławomir Kakareko mgr inż. arch. Nr BL/64/91	
PROJEKT KONSTRUKCJI	mgr inż. arch. Piotr Kamiński PDL0092/POOK/10	