

5.2.10 Muzealia ruhome

5.2.10.1 Meble i lustro



III/4546



III/4547



III/4544



III/4542



III/4545



III/4539



I/1874



I/1918



I/3404



I/4642

5.2.10.2. Dokumenty, obrazy, rzeźby, muzealia z zakresu rymarstwa oraz szewstwa

*Dokumenty i obrazy*



V/287



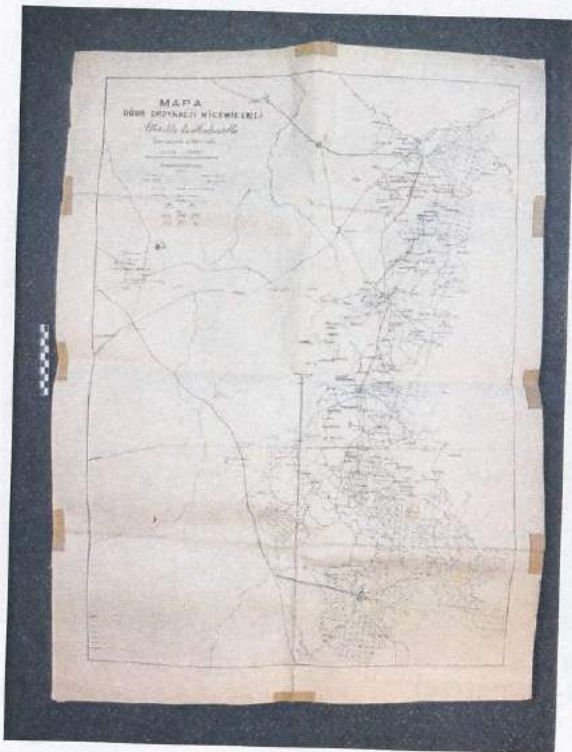
V/593



V/591



V/592



V/522



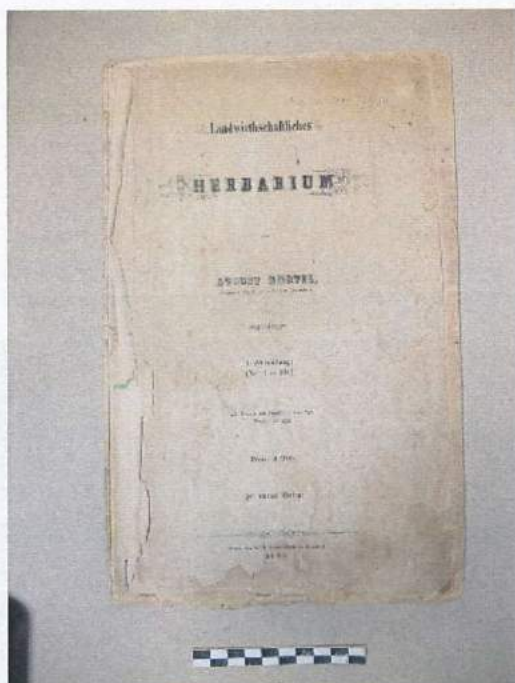
V/520



V/521



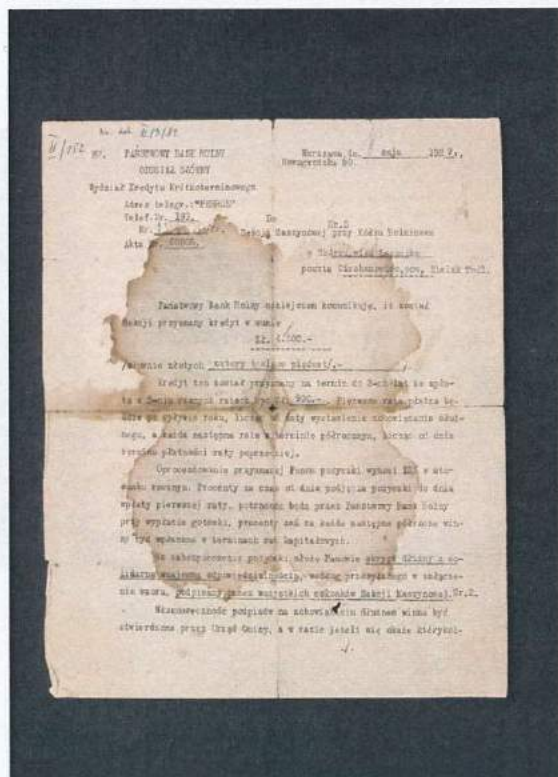
V/431



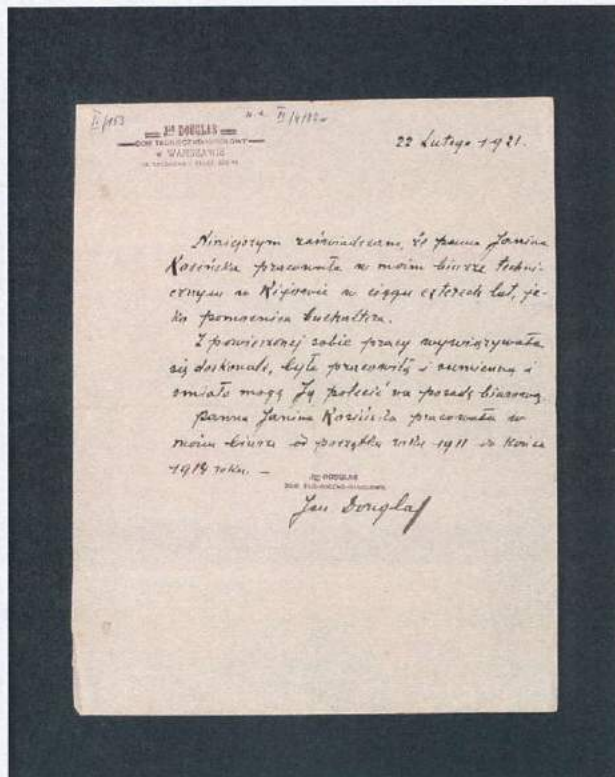
V/394



V/394 (wnętrze)



II/152



II/153

BRONIKOWSKI, GRODZKI I WASILEWSKI  
 SPÓŁKA AKCYJNA WYROBÓW I HANDLU MASZYNAMI  
 KAPITAŁOWI POLSKIMU W WARSZAWIE

WARSZAWA  
 WARSZAWA

Centrala  
 Warszawa - St. Bracka  
 100

ODDZIAŁY:  
 Poznań, Łódź, Katowice, Wrocław, Warszawa

II/154

**UNIA**  
 ZJEDNOCZONE FABRYKI MASZYN  
 S.A. ul. Chałubińskiego 1, Warszawa, Sp. Akc.  
 CENTRALA W GRUDZIĄDZU

P. T.

W skład naszej Unii wchodzi 10 fabryk maszyn, które w swoim czasie wyprodukowały już wiele tysięcy maszyn. Dzięki temu możemy dostarczać naszym klientom maszyny w ilościach większych niż jakikolwiek inny przedsiębiorca. Nasze maszyny są wyjątkowo trwałe i niezawodne, a ich konstrukcja jest wyjątkowo prosta i łatwa w obsłudze. Dzięki temu nasze maszyny są szczególnie odpowiednie do użytku w gospodarstwie wiejskim i w małych przedsiębiorstwach.

Wszystkie maszyny, które w naszym czasie zostały wyprodukowane, zostały w całości sprzedane. Dlatego też nie możemy dostarczyć nowych maszyn. Dlatego też nie możemy dostarczyć nowych maszyn. Dlatego też nie możemy dostarczyć nowych maszyn.

**VENTZKI**  
 WENTZKI

Wszystkie maszyny, które w naszym czasie zostały wyprodukowane, zostały w całości sprzedane. Dlatego też nie możemy dostarczyć nowych maszyn. Dlatego też nie możemy dostarczyć nowych maszyn. Dlatego też nie możemy dostarczyć nowych maszyn.

**UNIA** - Zjednoczone Fabryki Maszyn  
 S.A. ul. Chałubińskiego 1, Warszawa, Sp. Akc.  
 Grudziądz

II/242

**UNIA**  
 ZJEDNOCZONE FABRYKI MASZYN  
 S.A. ul. Chałubińskiego 1, Warszawa, Sp. Akc.  
 CENTRALA W GRUDZIĄDZU

Niezrównana oszczędność w paszy



Wszystkie maszyny, które w naszym czasie zostały wyprodukowane, zostały w całości sprzedane. Dlatego też nie możemy dostarczyć nowych maszyn. Dlatego też nie możemy dostarczyć nowych maszyn. Dlatego też nie możemy dostarczyć nowych maszyn.

**WENTZKI** z wiatrakami do odgrywania siana.

Wszystkie maszyny, które w naszym czasie zostały wyprodukowane, zostały w całości sprzedane. Dlatego też nie możemy dostarczyć nowych maszyn. Dlatego też nie możemy dostarczyć nowych maszyn. Dlatego też nie możemy dostarczyć nowych maszyn.

II/243

Wrocław d. 24. 1909.

Stanowny Panie

zawiadamiam  
 że jutro rano namy  
 milicie lokomobila do  
 stodoły zagrojanę  
 z nacuntem

Helena Olszyska

II/272

33/134



II/344



II/345



II/351



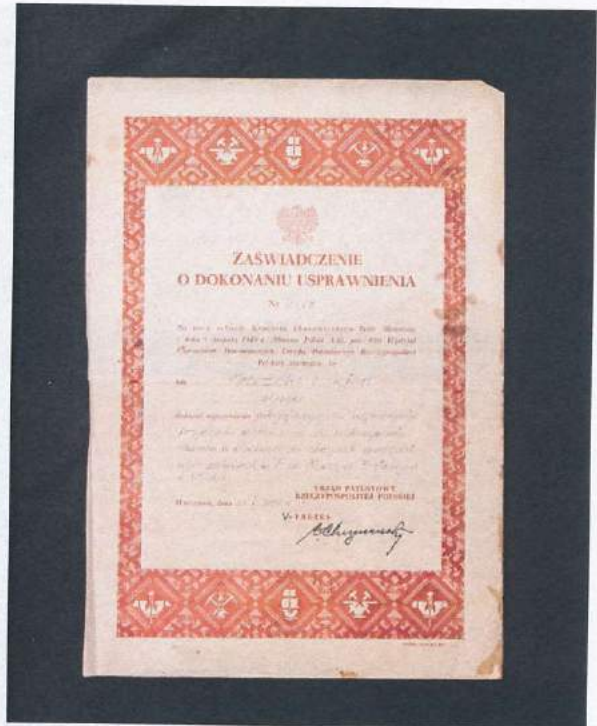
II/352

34/134

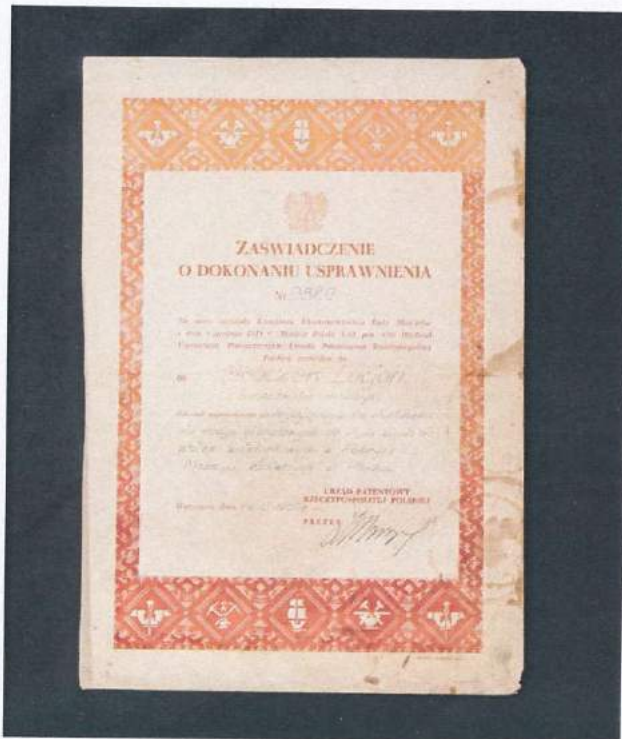




II/353



II/383




II/384



II/735

35/134

JAKUB KARL I SYN  
 Właściciel fabryczny i przemysłowiec  
 KRAKÓW, JOZEF BARACKI 10  
 40-100, tel. 209, 210, 211, 212, 213  
 40-110, 40-111, 40-112, 40-113, 40-114, 40-115, 40-116



Właściciel fabryczny i przemysłowiec  
 KRAKÓW, JOZEF BARACKI 10  
 40-100, tel. 209, 210, 211, 212, 213  
 40-110, 40-111, 40-112, 40-113, 40-114, 40-115, 40-116

**1. Maszyna do przemywania tkanin** (1) do przemywania tkanin, 2) do przemywania tkanin, 3) do przemywania tkanin, 4) do przemywania tkanin, 5) do przemywania tkanin, 6) do przemywania tkanin, 7) do przemywania tkanin, 8) do przemywania tkanin, 9) do przemywania tkanin, 10) do przemywania tkanin, 11) do przemywania tkanin, 12) do przemywania tkanin, 13) do przemywania tkanin, 14) do przemywania tkanin, 15) do przemywania tkanin, 16) do przemywania tkanin, 17) do przemywania tkanin, 18) do przemywania tkanin, 19) do przemywania tkanin, 20) do przemywania tkanin, 21) do przemywania tkanin, 22) do przemywania tkanin, 23) do przemywania tkanin, 24) do przemywania tkanin, 25) do przemywania tkanin, 26) do przemywania tkanin, 27) do przemywania tkanin, 28) do przemywania tkanin, 29) do przemywania tkanin, 30) do przemywania tkanin, 31) do przemywania tkanin, 32) do przemywania tkanin, 33) do przemywania tkanin, 34) do przemywania tkanin, 35) do przemywania tkanin, 36) do przemywania tkanin, 37) do przemywania tkanin, 38) do przemywania tkanin, 39) do przemywania tkanin, 40) do przemywania tkanin, 41) do przemywania tkanin, 42) do przemywania tkanin, 43) do przemywania tkanin, 44) do przemywania tkanin, 45) do przemywania tkanin, 46) do przemywania tkanin, 47) do przemywania tkanin, 48) do przemywania tkanin, 49) do przemywania tkanin, 50) do przemywania tkanin, 51) do przemywania tkanin, 52) do przemywania tkanin, 53) do przemywania tkanin, 54) do przemywania tkanin, 55) do przemywania tkanin, 56) do przemywania tkanin, 57) do przemywania tkanin, 58) do przemywania tkanin, 59) do przemywania tkanin, 60) do przemywania tkanin, 61) do przemywania tkanin, 62) do przemywania tkanin, 63) do przemywania tkanin, 64) do przemywania tkanin, 65) do przemywania tkanin, 66) do przemywania tkanin, 67) do przemywania tkanin, 68) do przemywania tkanin, 69) do przemywania tkanin, 70) do przemywania tkanin, 71) do przemywania tkanin, 72) do przemywania tkanin, 73) do przemywania tkanin, 74) do przemywania tkanin, 75) do przemywania tkanin, 76) do przemywania tkanin, 77) do przemywania tkanin, 78) do przemywania tkanin, 79) do przemywania tkanin, 80) do przemywania tkanin, 81) do przemywania tkanin, 82) do przemywania tkanin, 83) do przemywania tkanin, 84) do przemywania tkanin, 85) do przemywania tkanin, 86) do przemywania tkanin, 87) do przemywania tkanin, 88) do przemywania tkanin, 89) do przemywania tkanin, 90) do przemywania tkanin, 91) do przemywania tkanin, 92) do przemywania tkanin, 93) do przemywania tkanin, 94) do przemywania tkanin, 95) do przemywania tkanin, 96) do przemywania tkanin, 97) do przemywania tkanin, 98) do przemywania tkanin, 99) do przemywania tkanin, 100) do przemywania tkanin

II/741

II. CEGIELSKI SPÓŁKA A.B. POZNAŃ

## Młocarnie parowe

własnej najnowszej konstrukcji  
 z potrójnym czyszczeniem, cylindrem sortującym  
 i kłosnikiem do jęczmienia.



### Jedyny krajowy fabrykat.

Wszystkie części konstrukcyjne i materiały użyte do budowy są wykonane z wyjątkową precyzją i trwałością, co zapewnia im wyjątkowo długą i bezawaryjną pracę.



Pobaw tych młynów jest tylko w stali, kadłubowi otulinie, konstrukcja wyjątkowo tania, budowlanych elementów.

II/772

II. CEGIELSKI SPÓŁKA A.B. POZNAŃ

## MŁOCARNIE SZTYFTOWE

przemysłowa, maszynowa i mechaniczna w konstrukcji jednolitej i niezmiernie wyjątkowej.

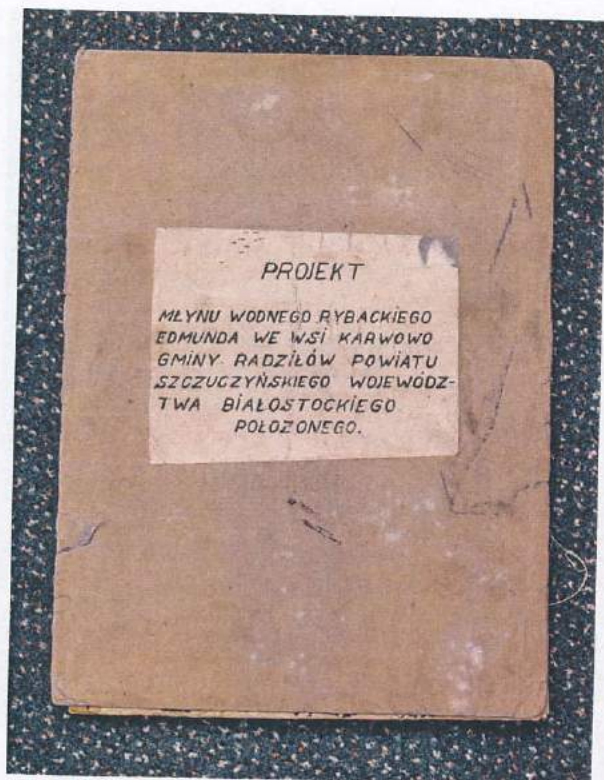


Wszystkie części konstrukcyjne i materiały użyte do budowy są wykonane z wyjątkową precyzją i trwałością, co zapewnia im wyjątkowo długą i bezawaryjną pracę.

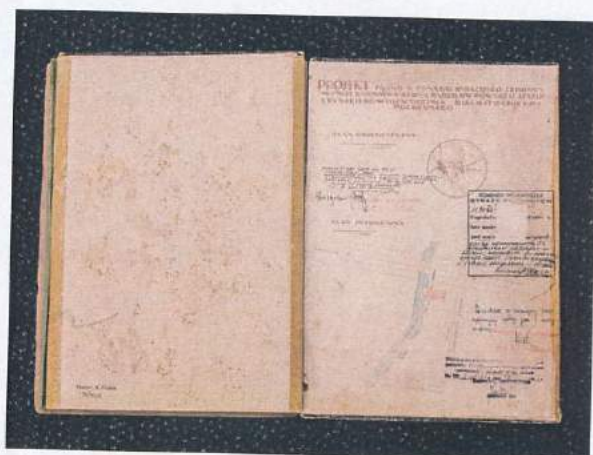
### Młocarnia sztyftowa „MCDI”



B/II/806



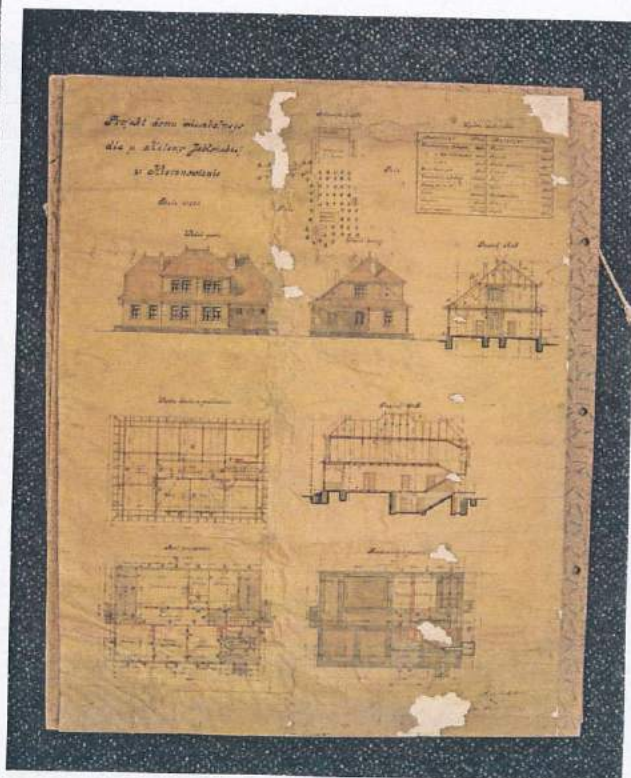
IV/43/d



IV/43/d wnętrze



IV/27



IV/27 wnętrze



C/III/334



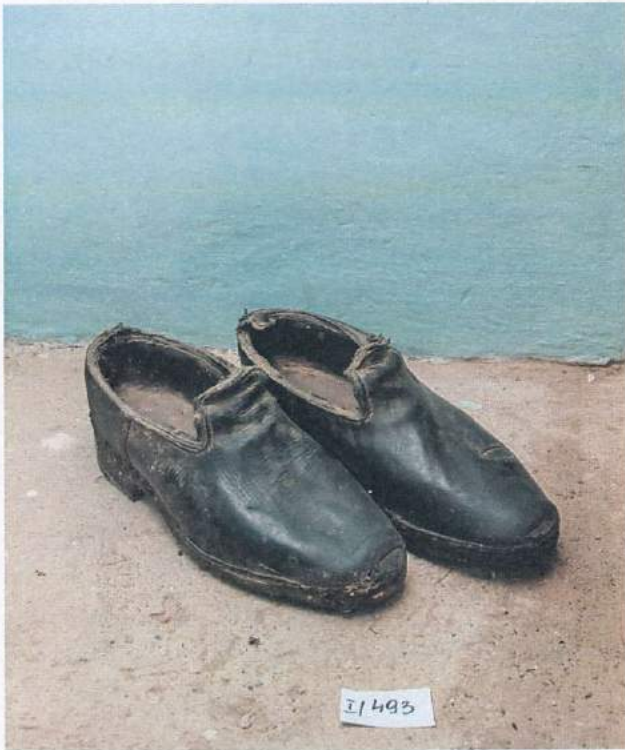
C/III336



C/III/6472



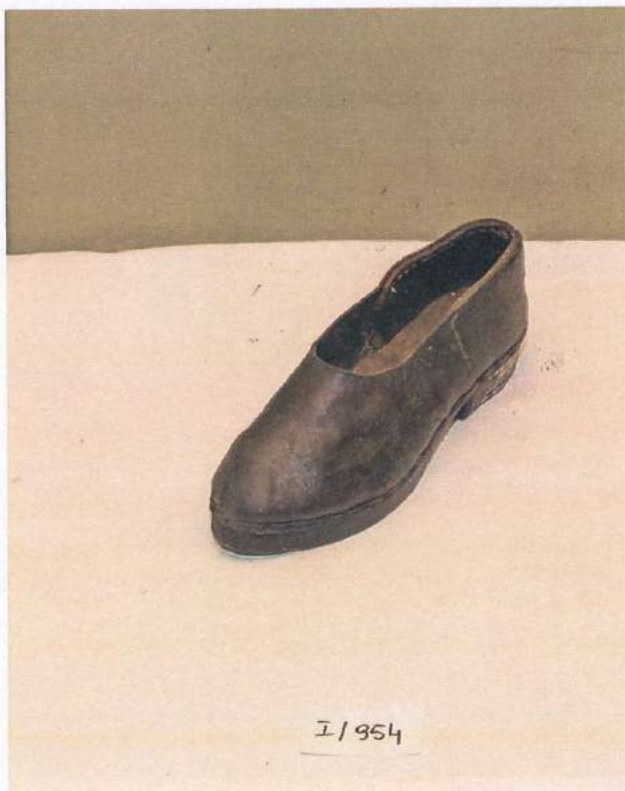
A/I/11999



I/493 a,b



I/937 a,b



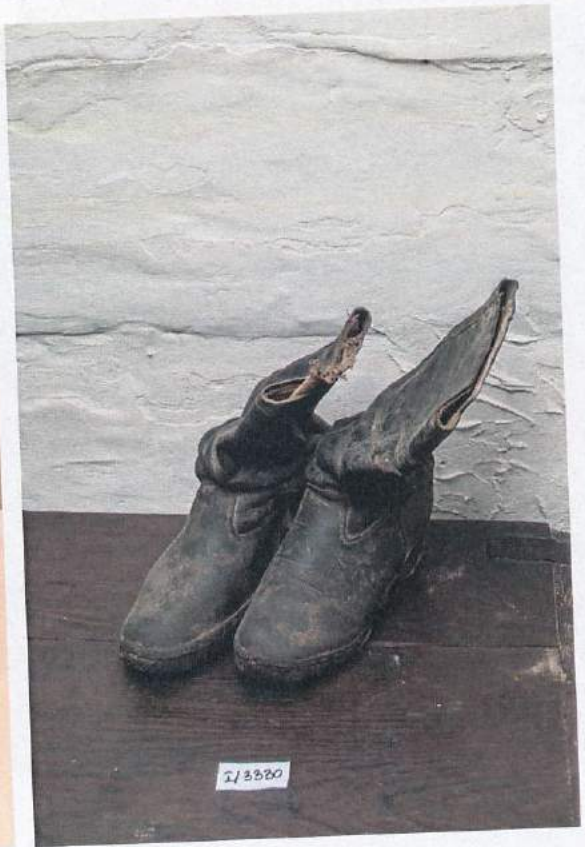
I/954



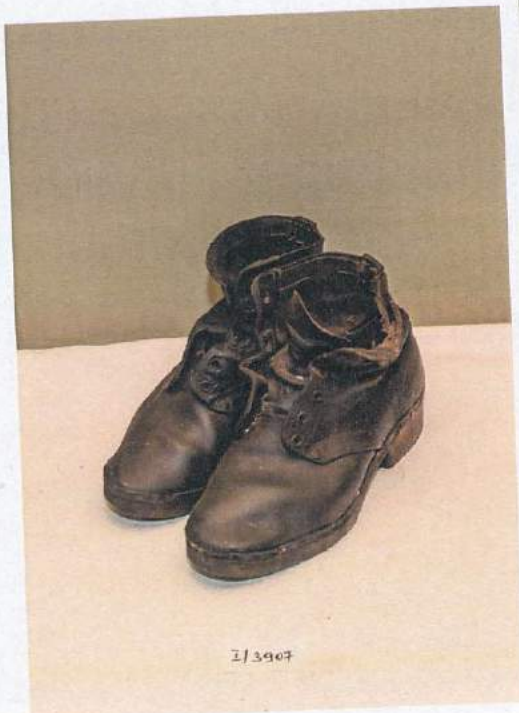
I/2313



I/3329



I/3330



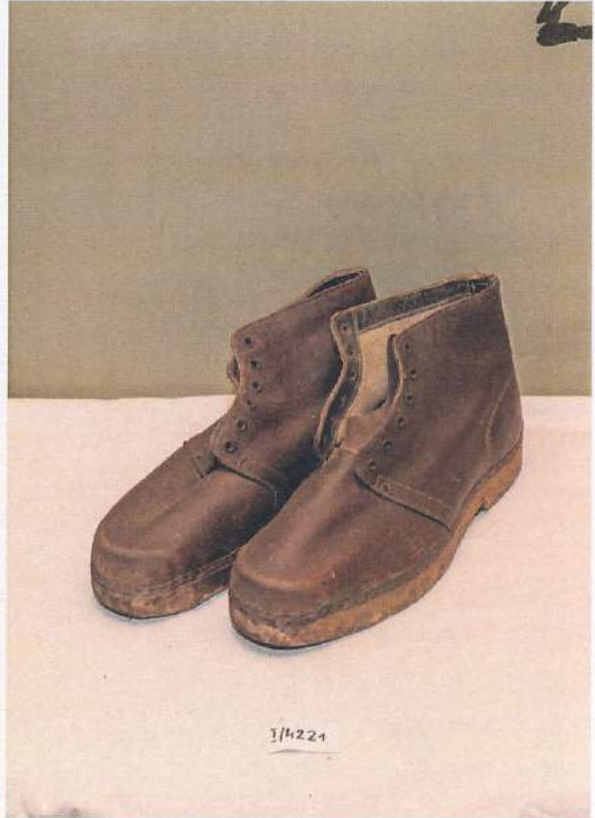
I/3907 a,b



I/3937



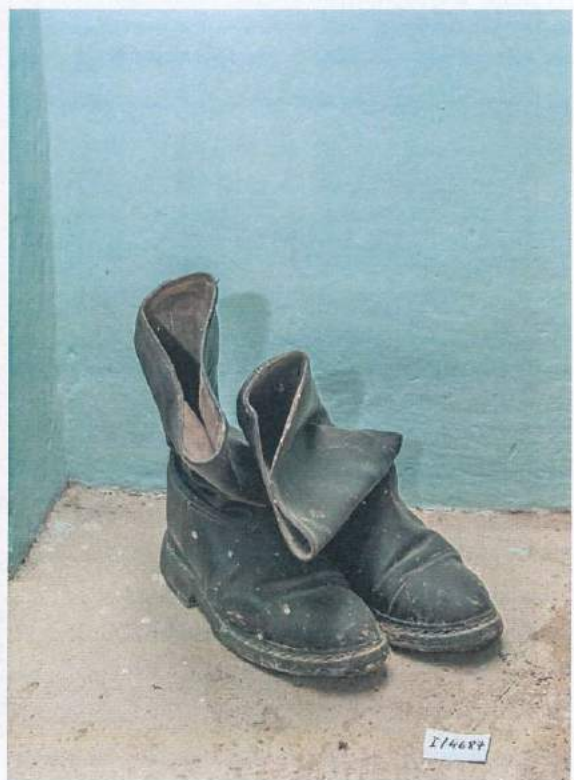
I/4008



I/4221 a,b



I/4676



I/4687

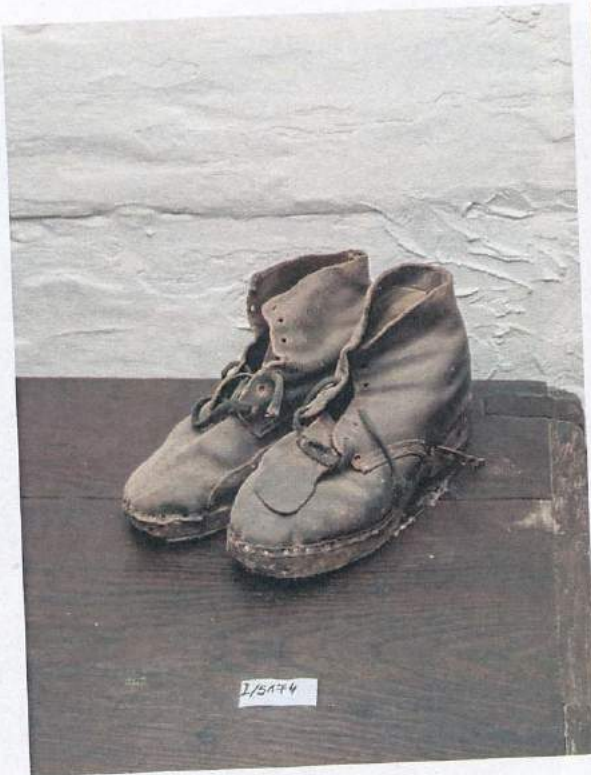
41/134



I/4727



I/4999



I/5174



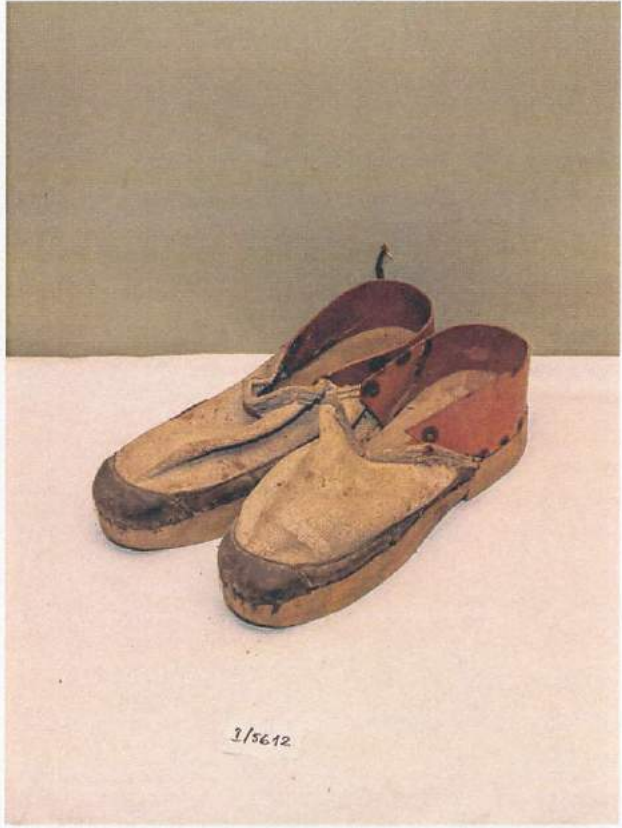
I/5190





1/5194

1/5194



1/5612

1/5612



1/5613



1/5904

43/134



I/5905



I/5906



I/5922



I/6188

44/134



I/6845



I/7339



I/7406



I/7561



317657

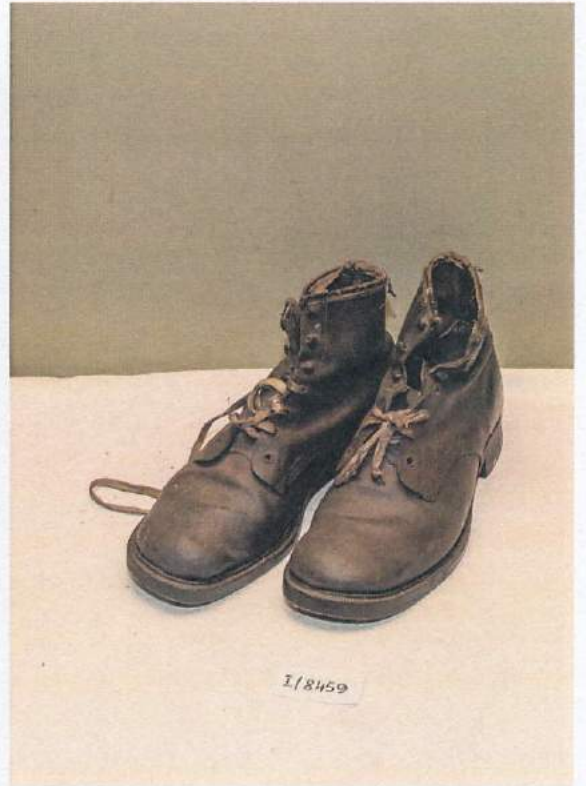
I/7657



I/7847



I/8441



I/8459

I/8459

46/134



I/8475



I/8476



I/8535



I/8536



I/8537



I/8716



I/8917



I/9087

48/134



I/9088



I/9121



I/9122



I/9180



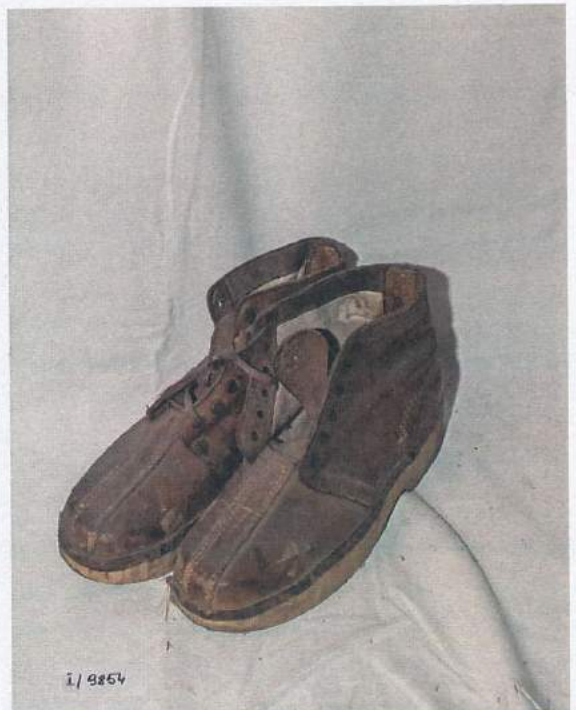
I/9524



I/9525



I/9603



I/9854

50/134





I/10101



I/10133



I/10305



I/10309



A/I/11268



A/I/11269



A/I/11270



A/I/11370

52/134



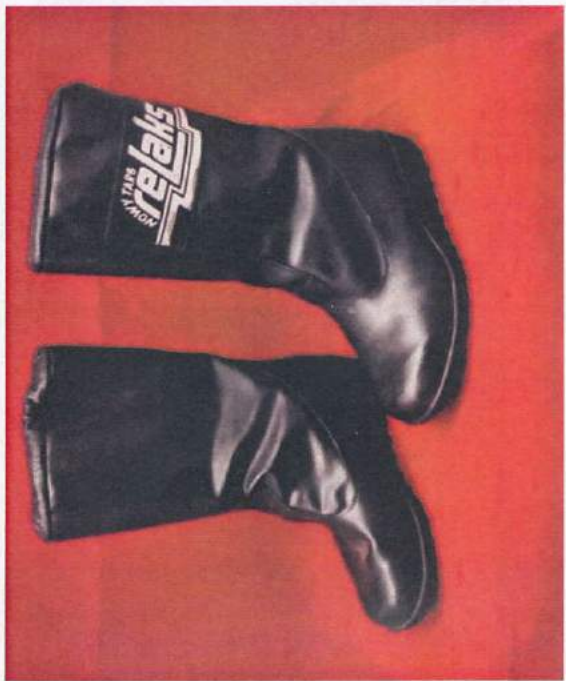
A/I/11650



A/I/11779



A/I/11780



A/I/11857



A/I/11912



A/I/11913



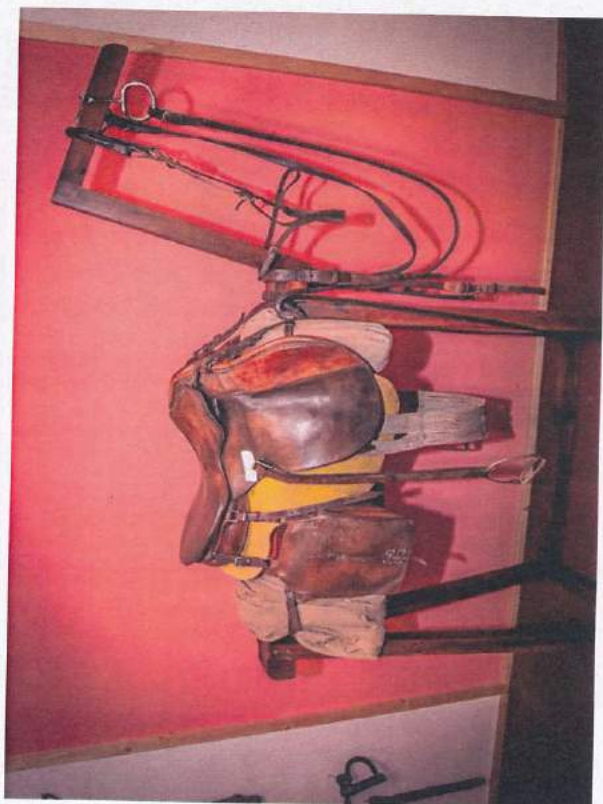
A/I/11914



A/I/11922



A/I/11923



I/4998

RYMARSTWO



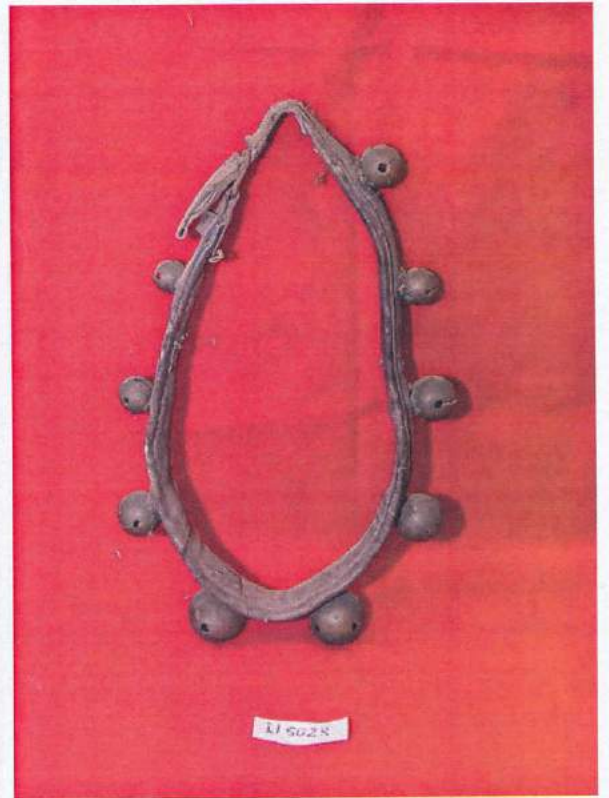
I/2056 a,b



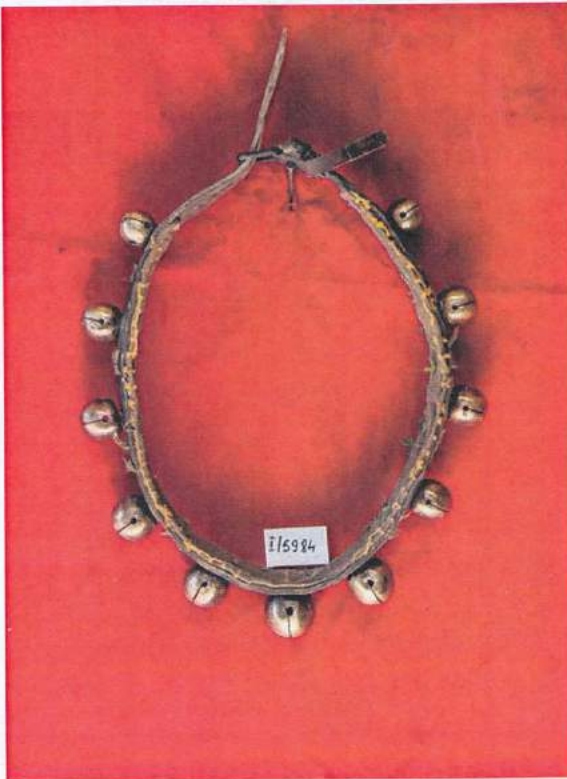
I/2057



I/2226



I/5028



I/5984



I/7616



I/7617



I/8983



I/9419



I/10061

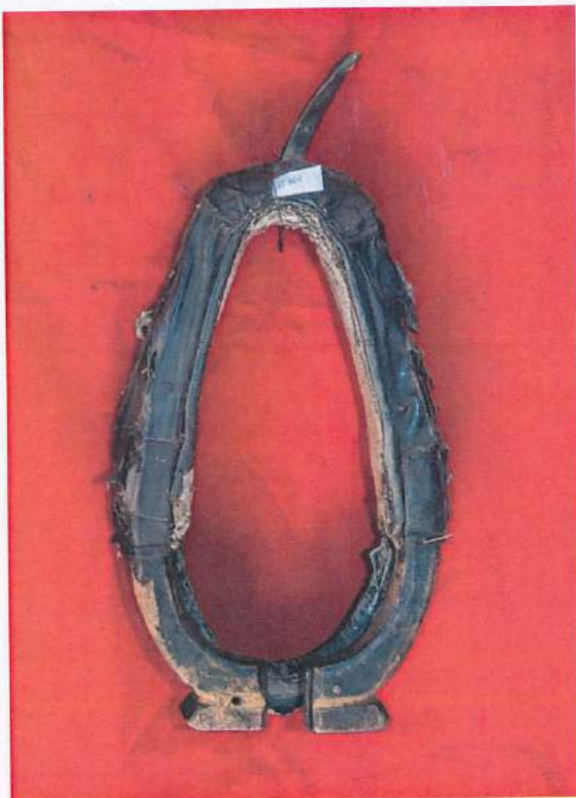
57/734



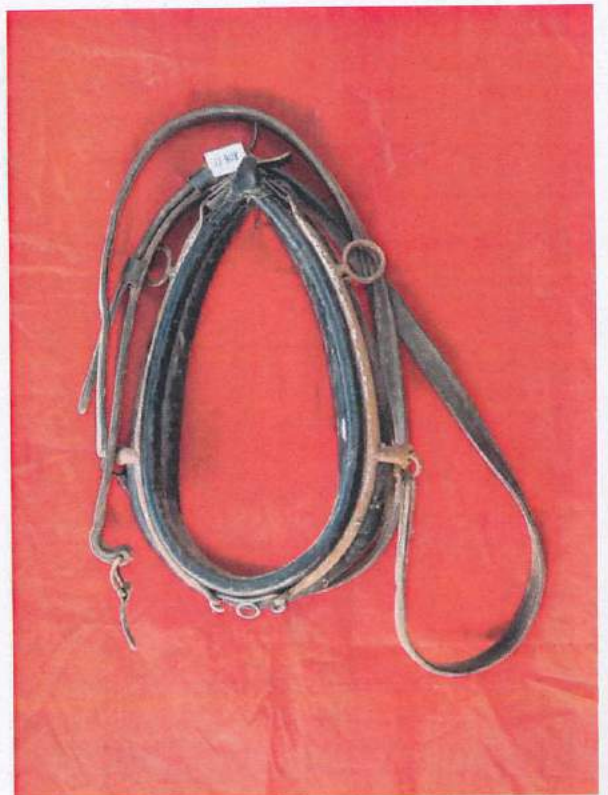
I/417



I/435

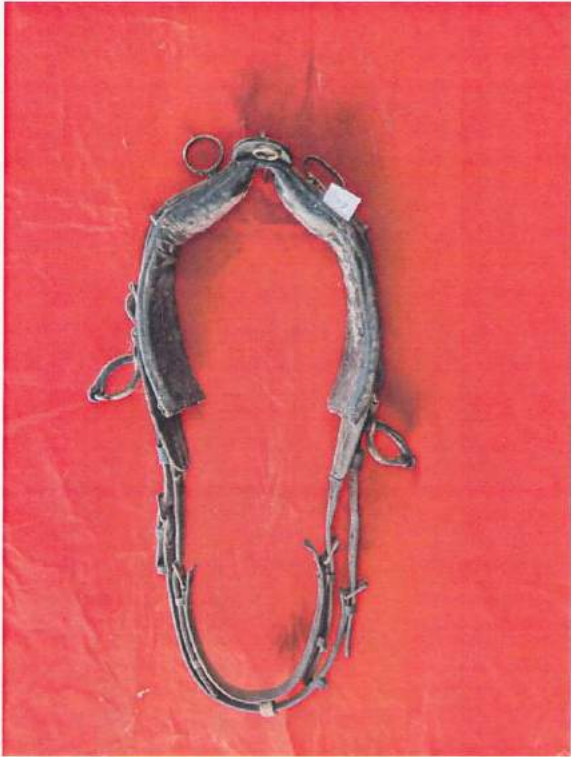


I/465

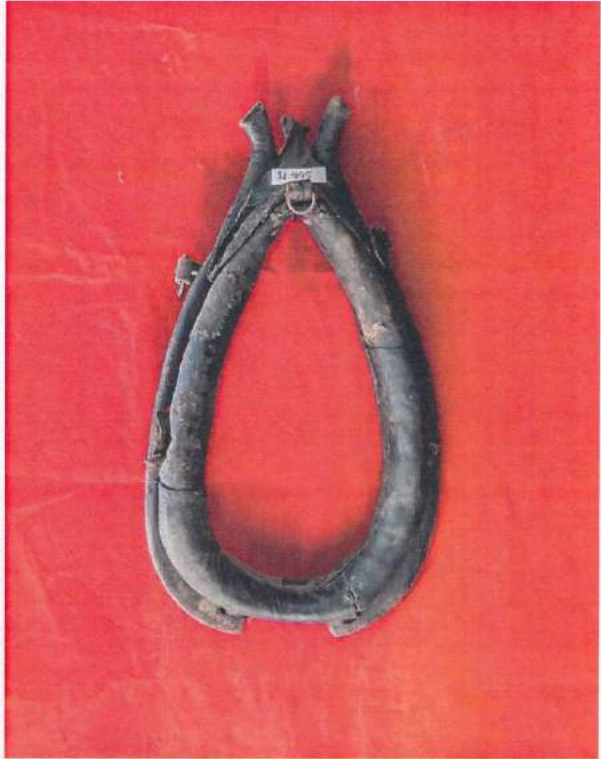


I/908





I/909



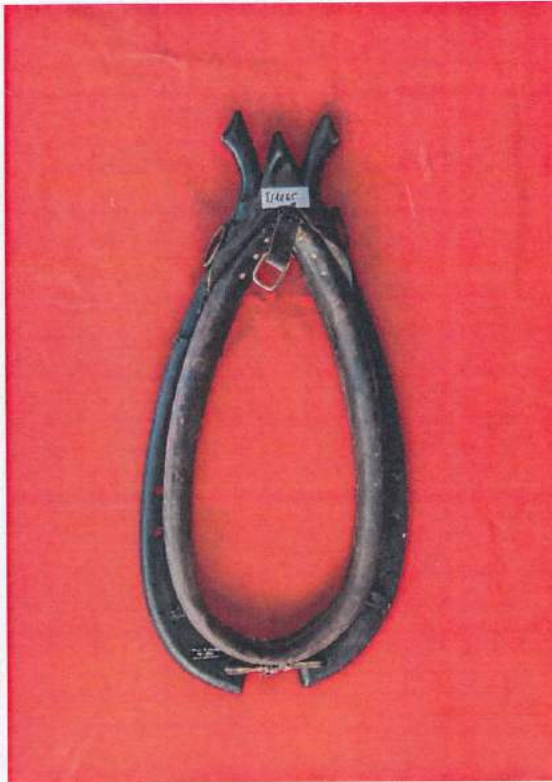
I/995



I/1047



I/1263



I/1265



I/1580



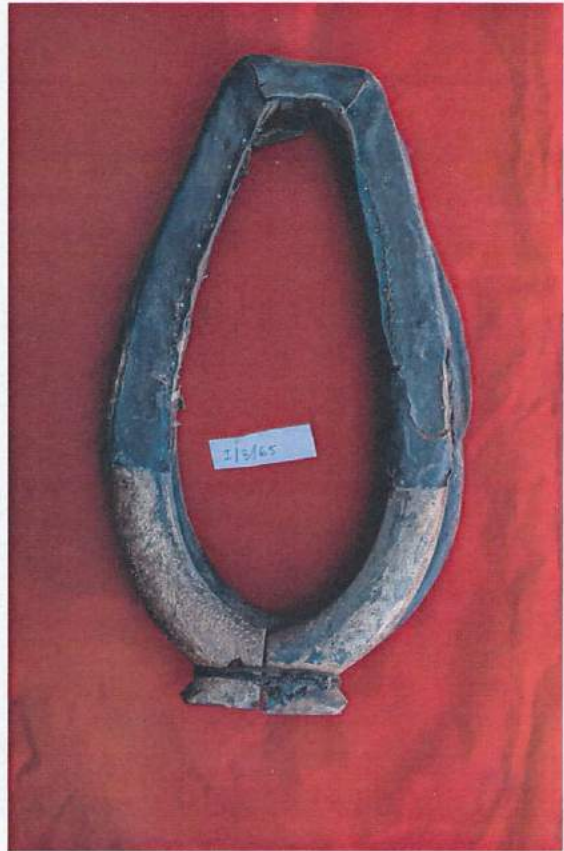
I/2221



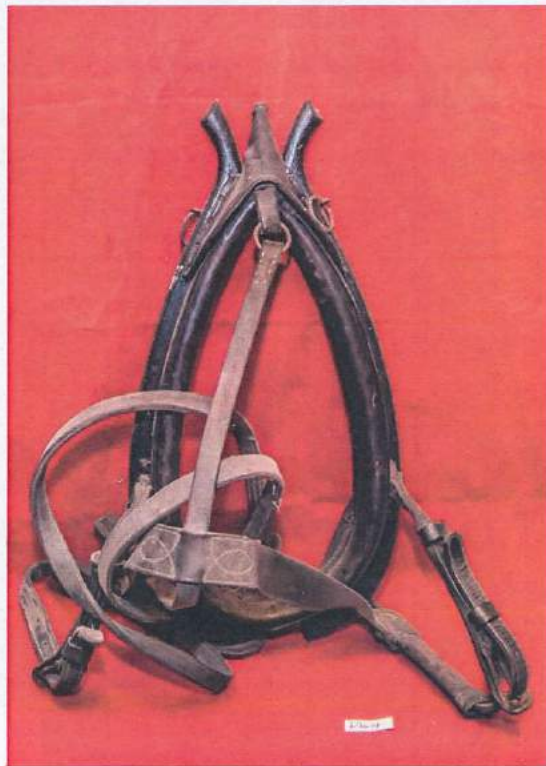
I/2222



I/2223



I/3165



I/3619

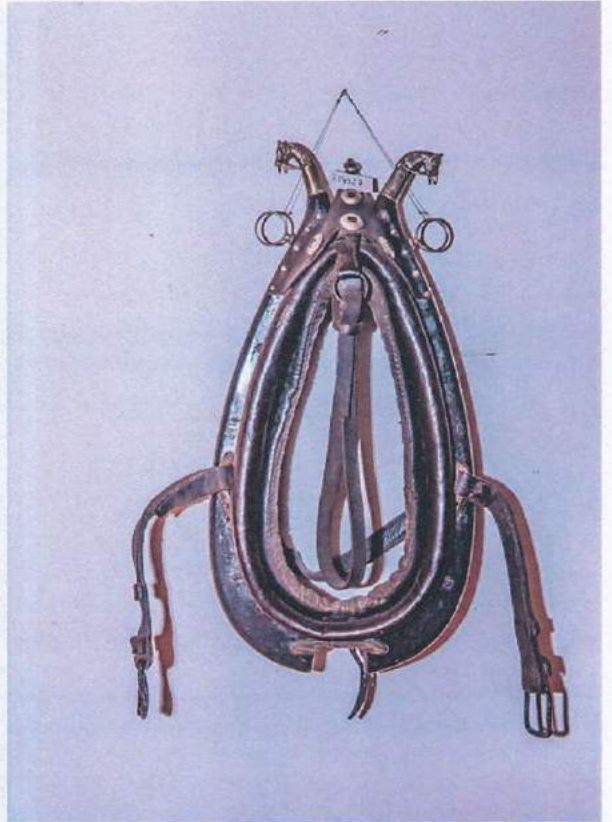


I/4402

61/134



1/4531



1/4927

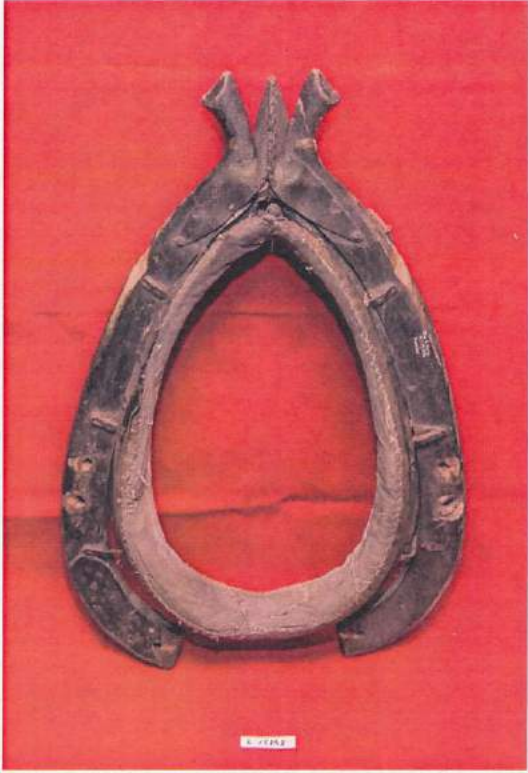


1/4928



1/5055

62/134



1/5742



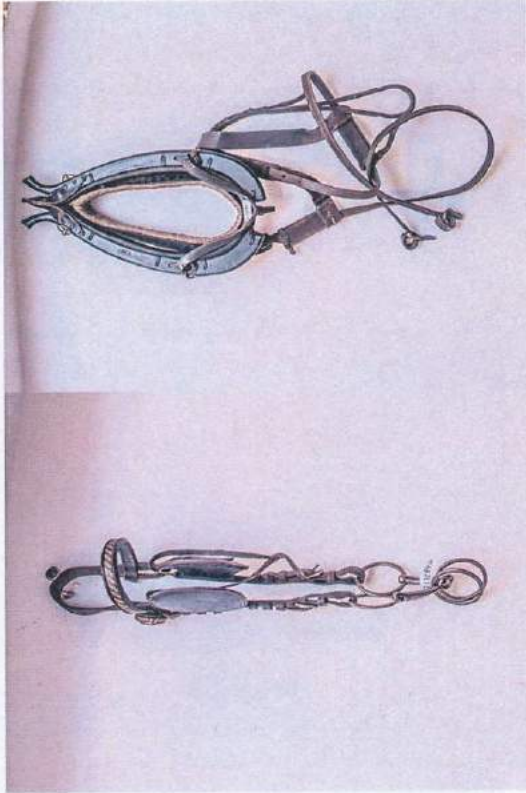
1/5823



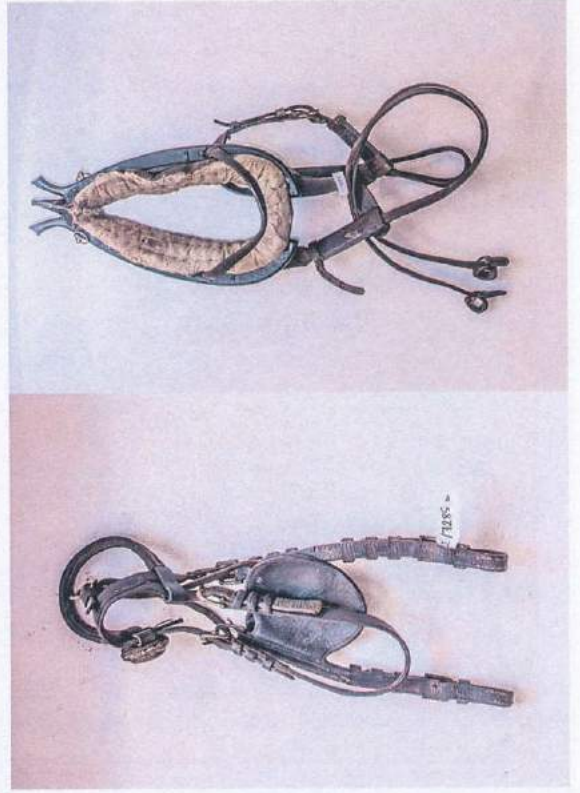
1/5824



1/5985



I/7284



I/7285

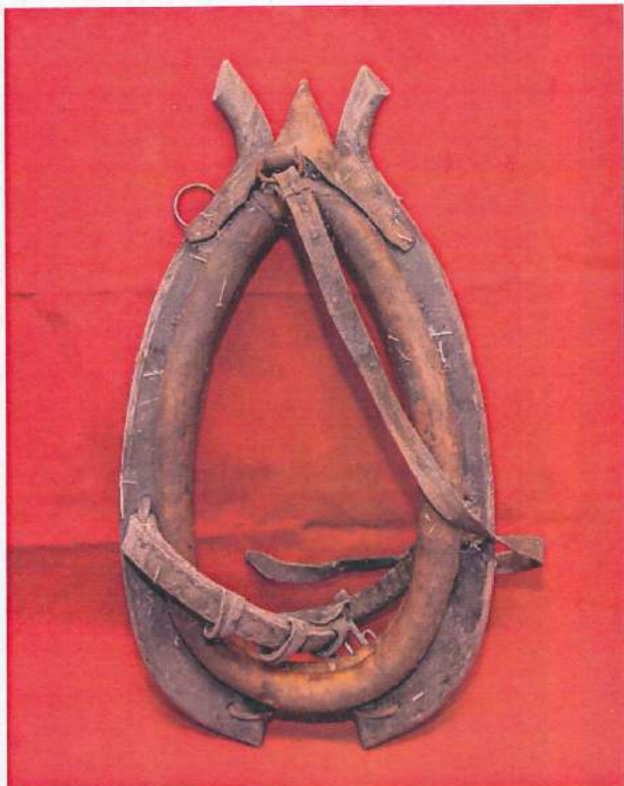


I/7752



I/7753

64/734



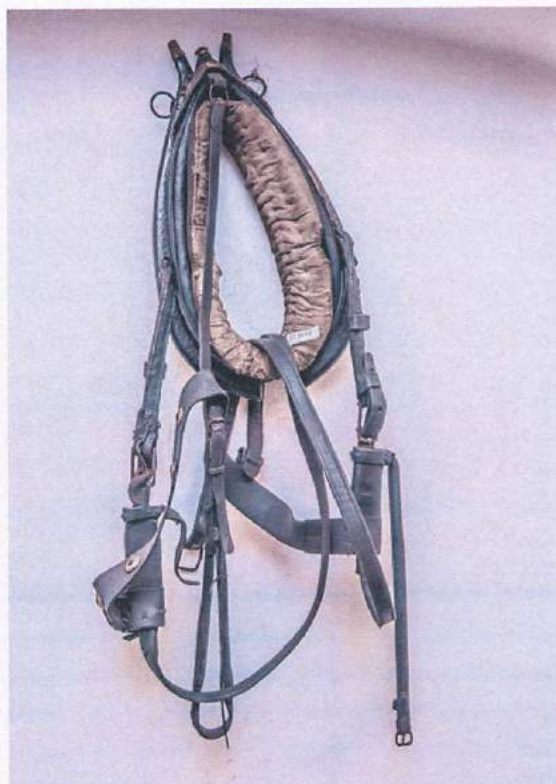
I/7934



I/8063



I/8438



I/8439

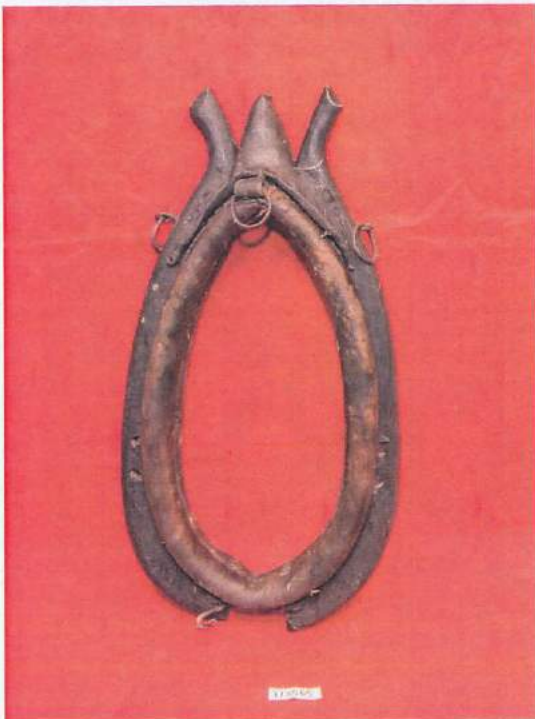
65/134



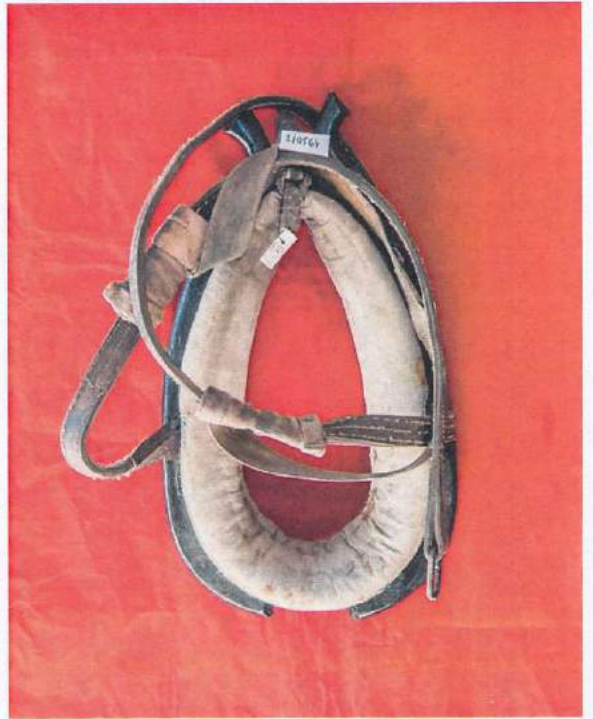
1/8503



1/8504



1/8565



1/9564

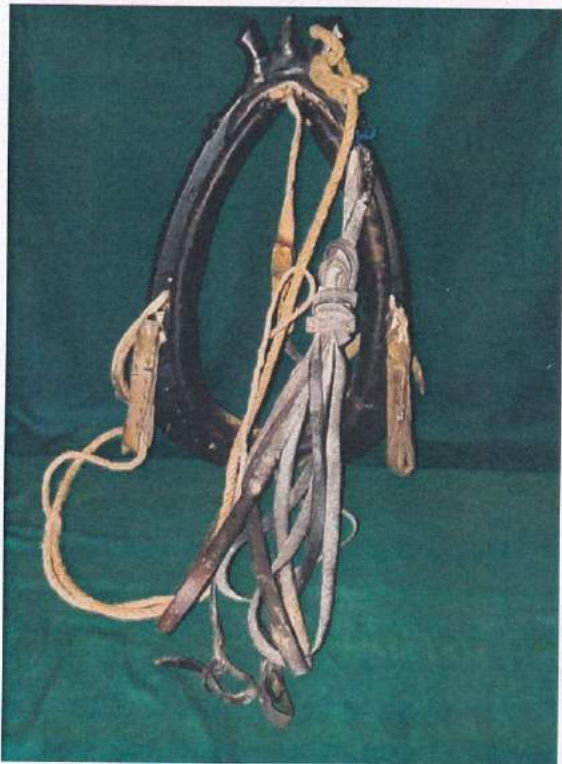




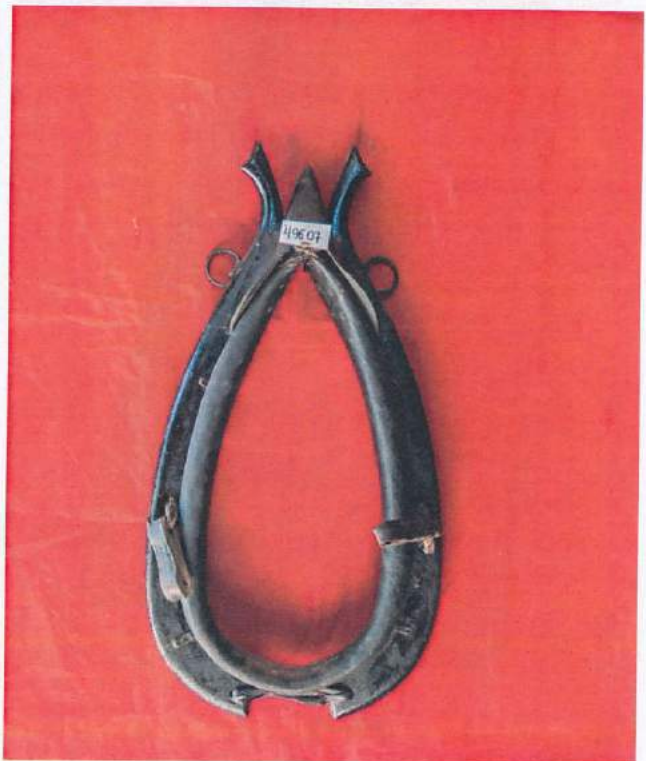
I/9587



I/9605



I/9606

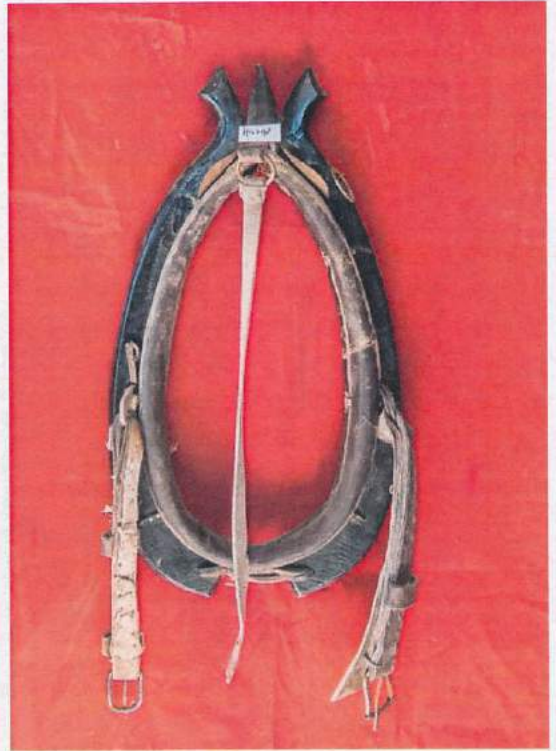


I/9607

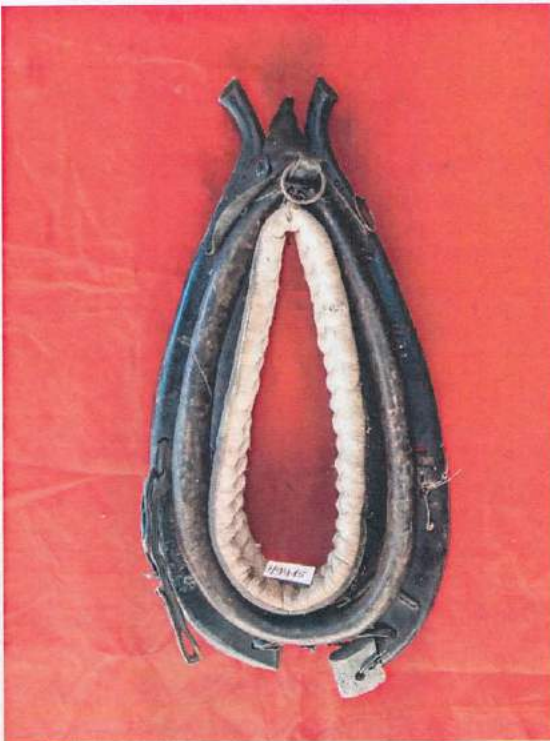
67/134



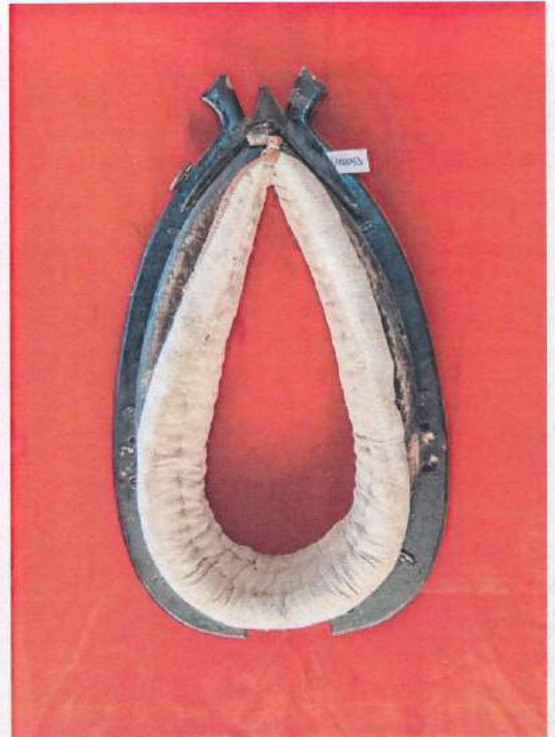
I/9712



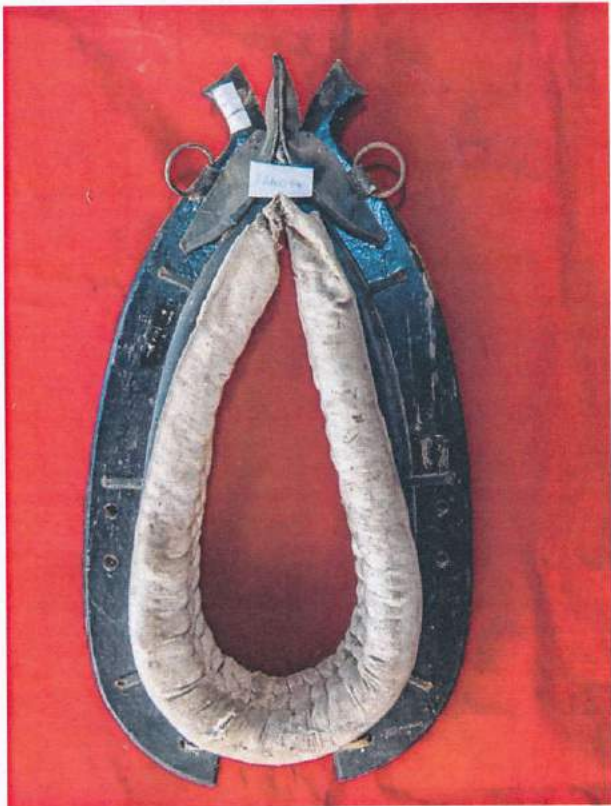
I/9798



I/9915



I/10053



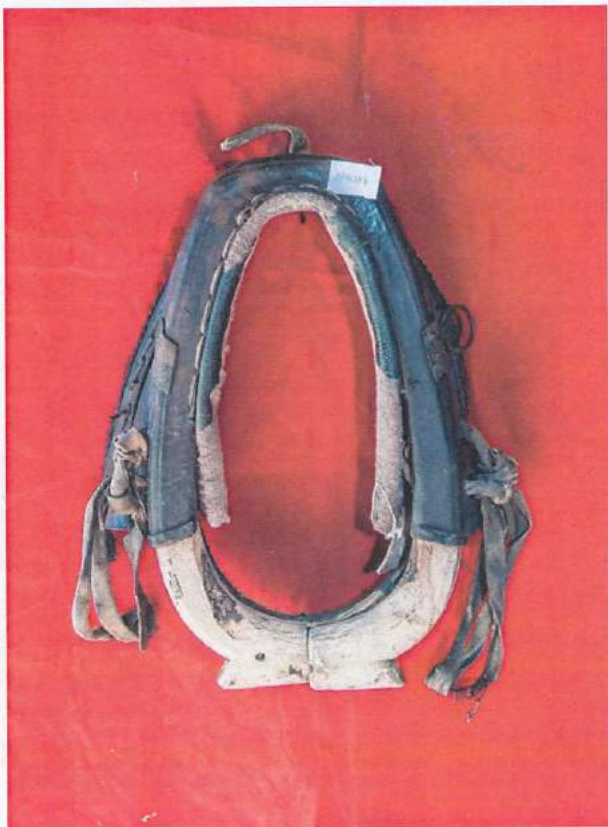
I/10054



I/10055



I/10137



I/12287



1/858



1/2224

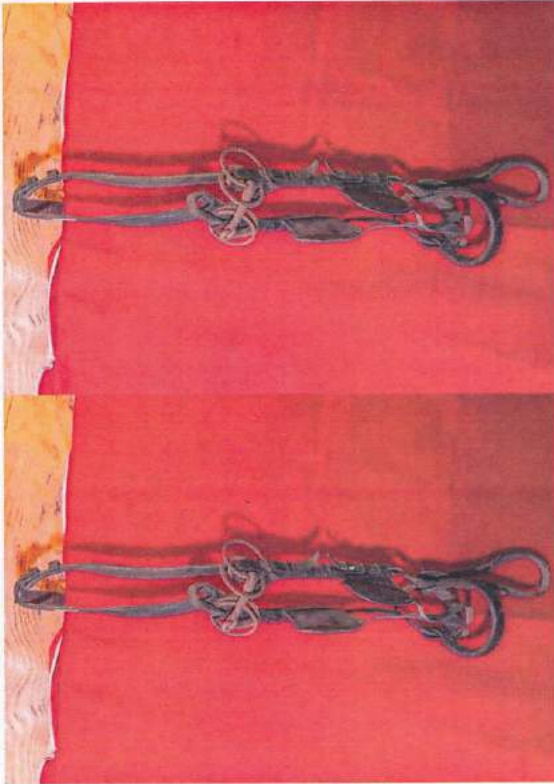


1/3305

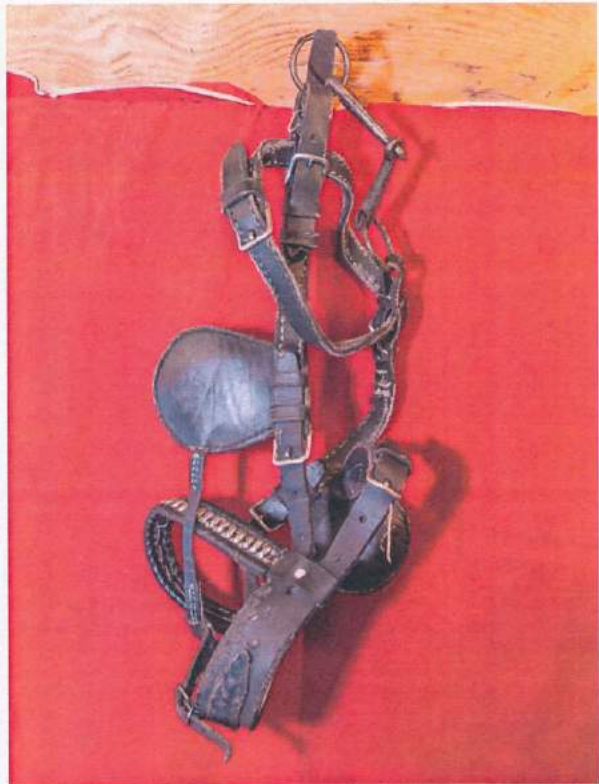


1/3306

70/134



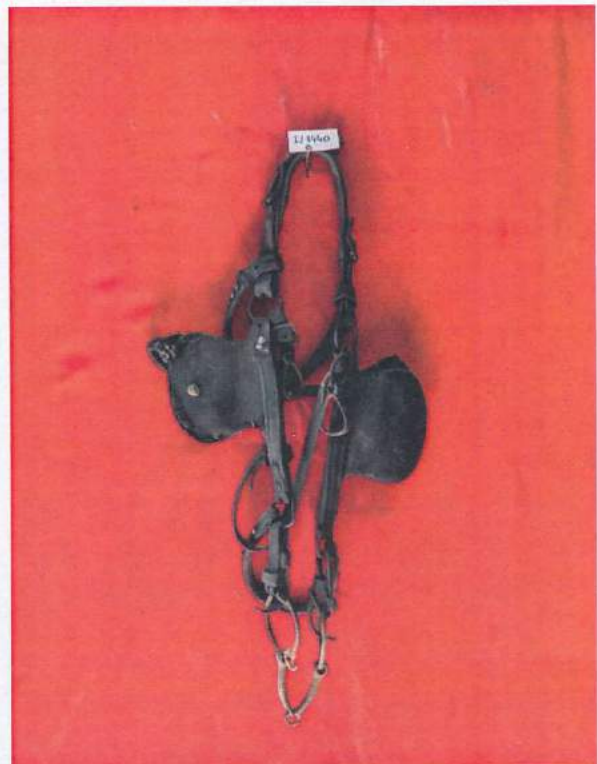
I/4712a,b



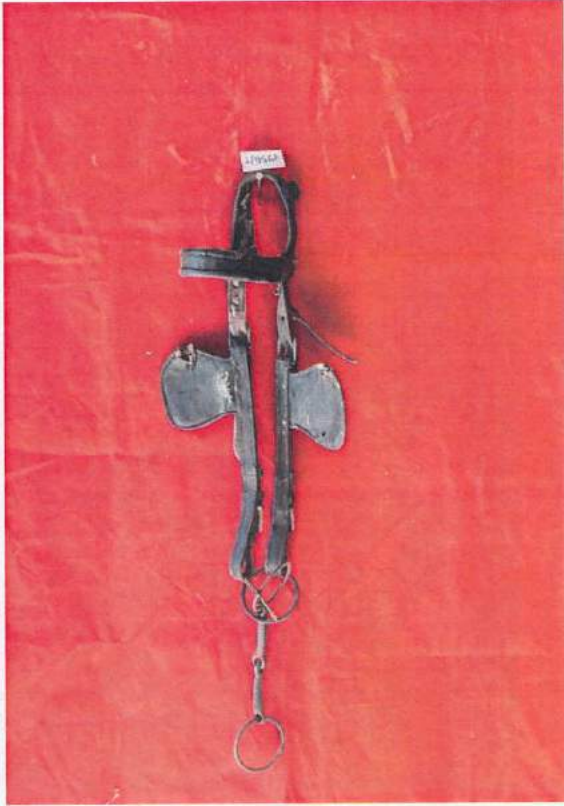
I/4799



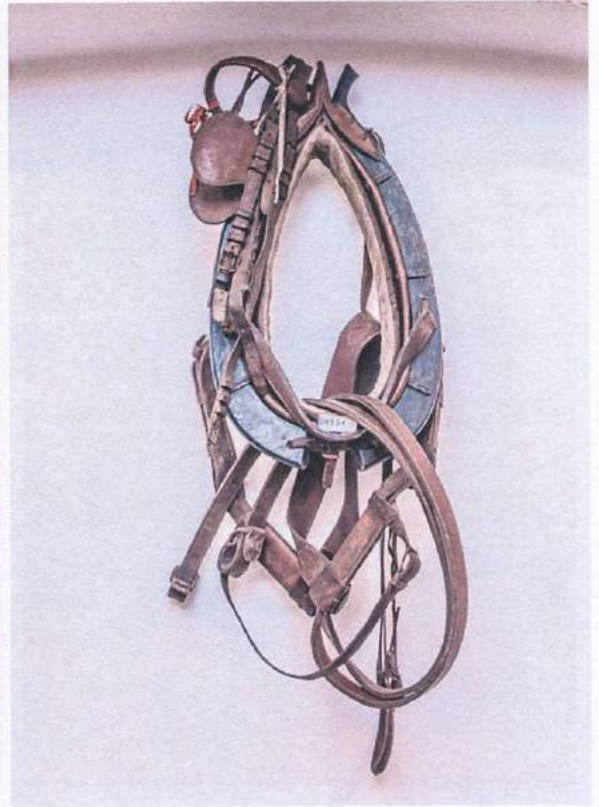
I/4800



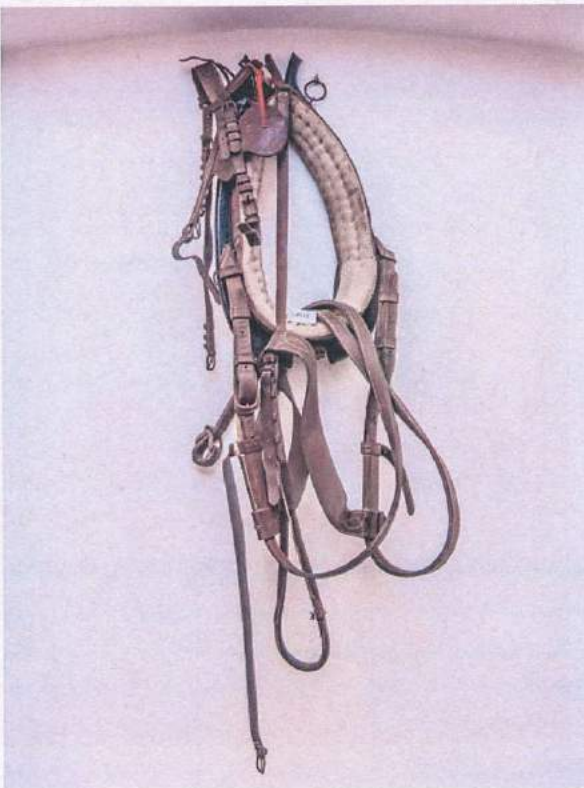
I/8440



I/9567



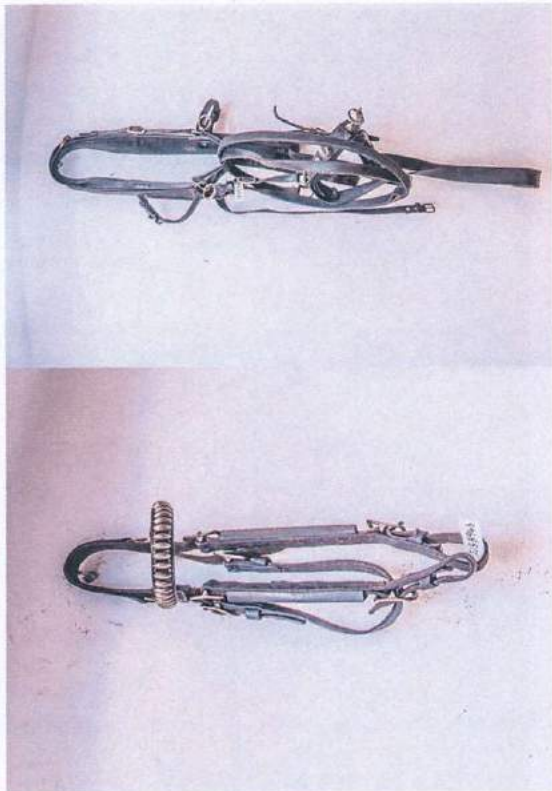
I/1921 a,b



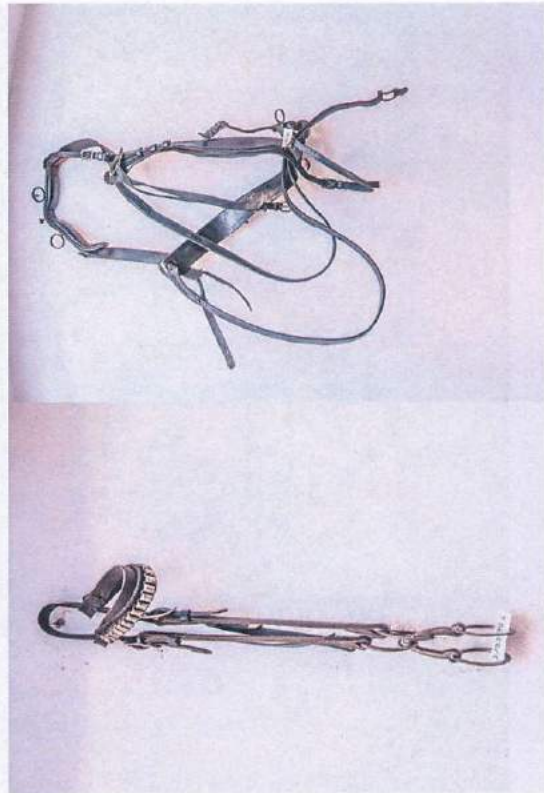
I/1922 a,b



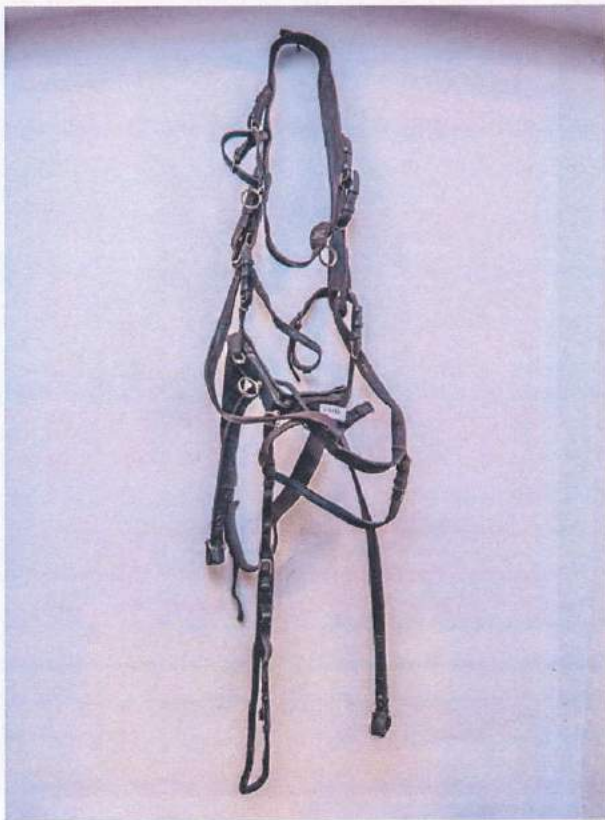
I/2225



I/3394 a,b



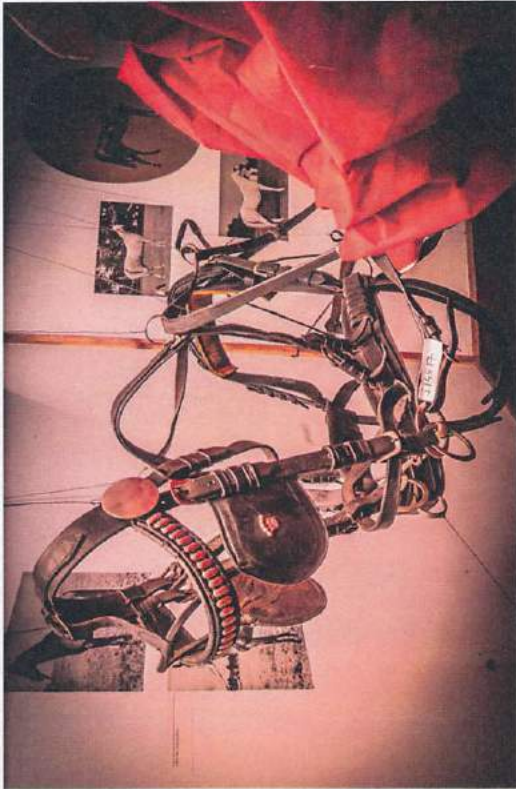
I/3395 a,b



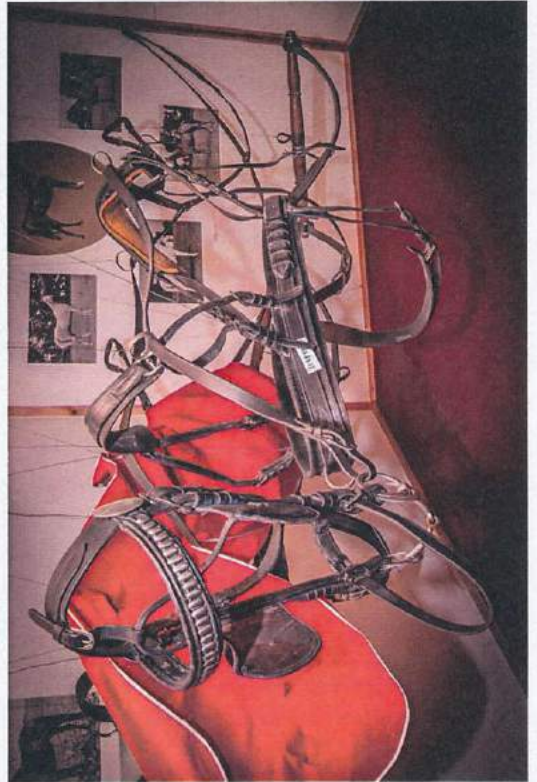
I/4137



I/4142



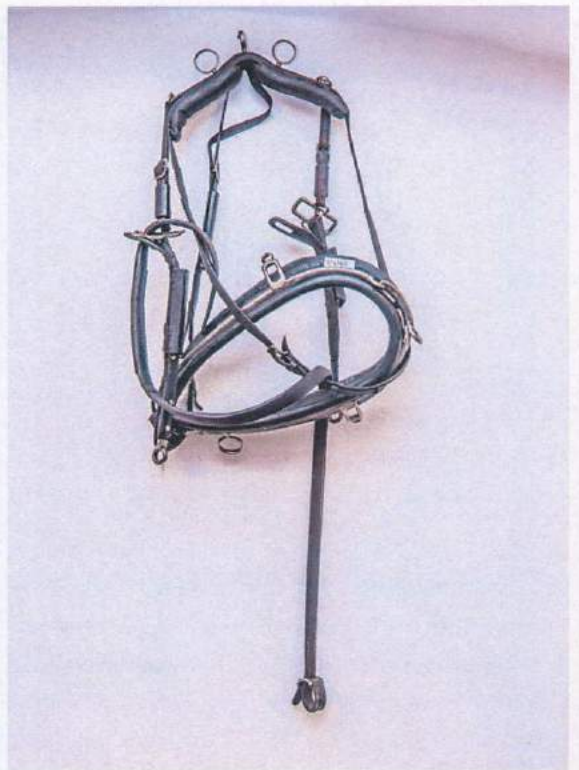
I/4817



I./4818



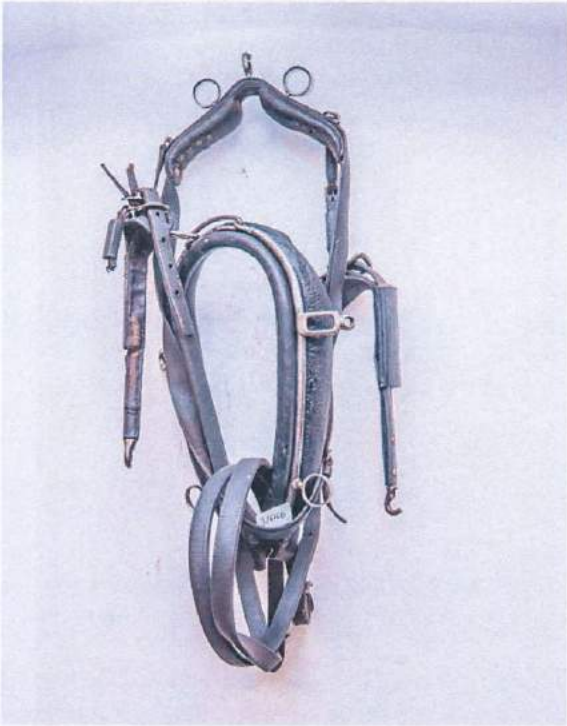
I/5822



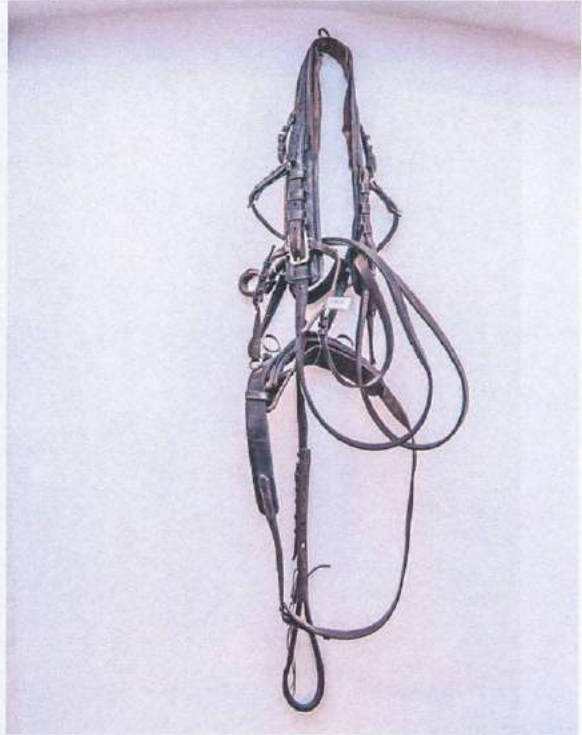
I/6165

74/134





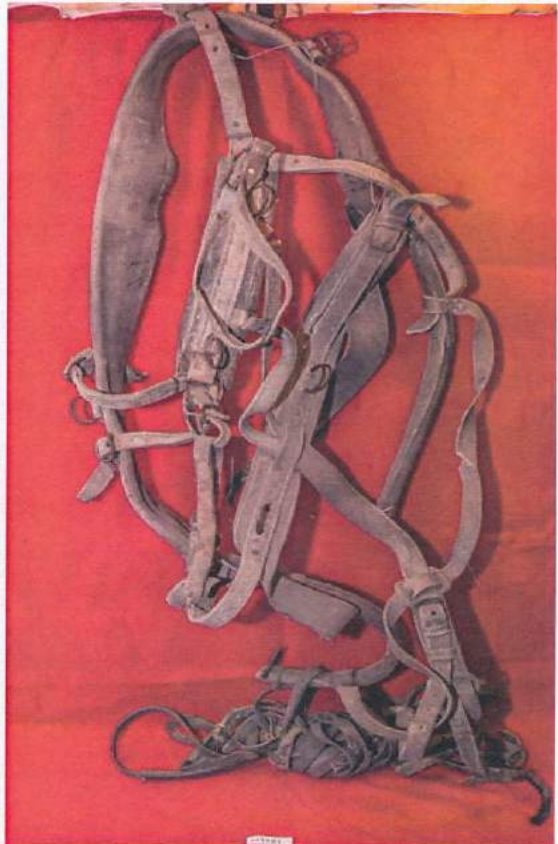
I/6166



I/9418



I/9565



I/9771



A/I/11078



I/436



I/437



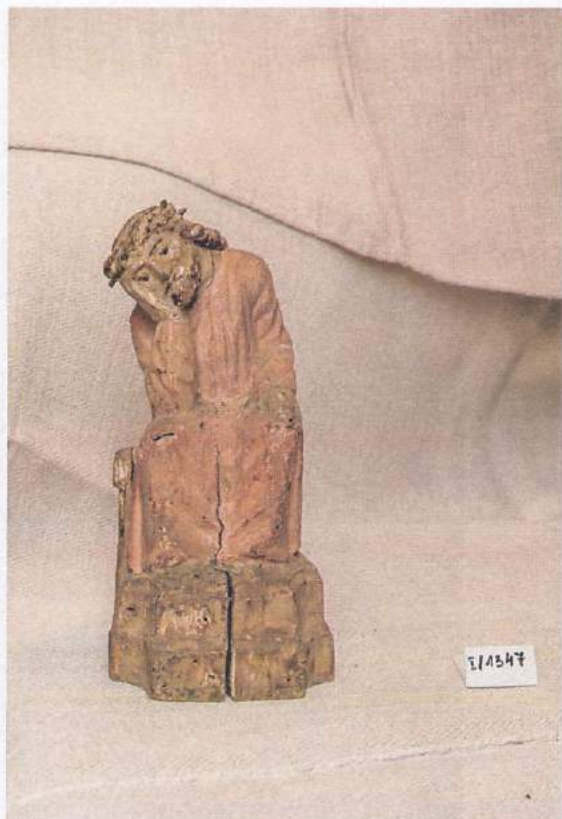
I/513



I/660



I/705



I/1347



I/1478

77/134



I/1479



I/1480



I/1832

98/134



I/1886



I/2039

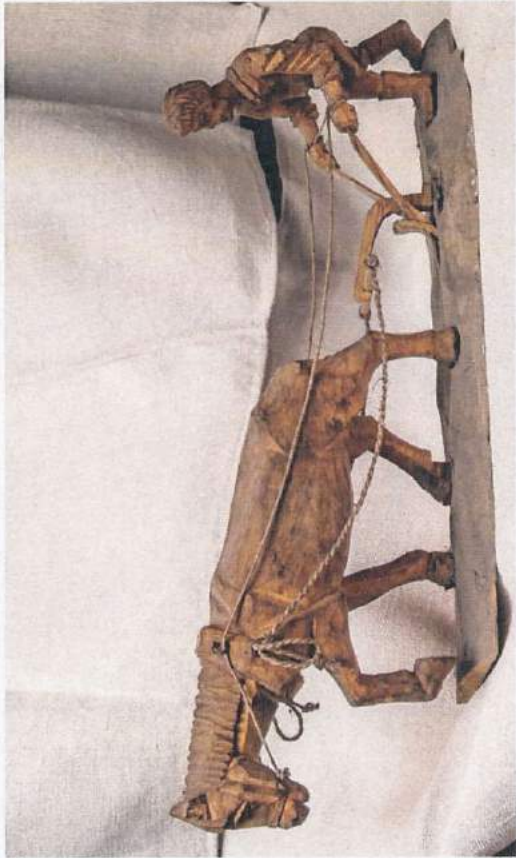


I/2040



I/3029

79/134



I/3030



I/3633

I/3633



I/3634

I/3634



I/3635

I/3635



I/3636

I/3636



I/3637

I/3637



I/3638

I/3638



I/3639

I/3639



I/3640



I/4381

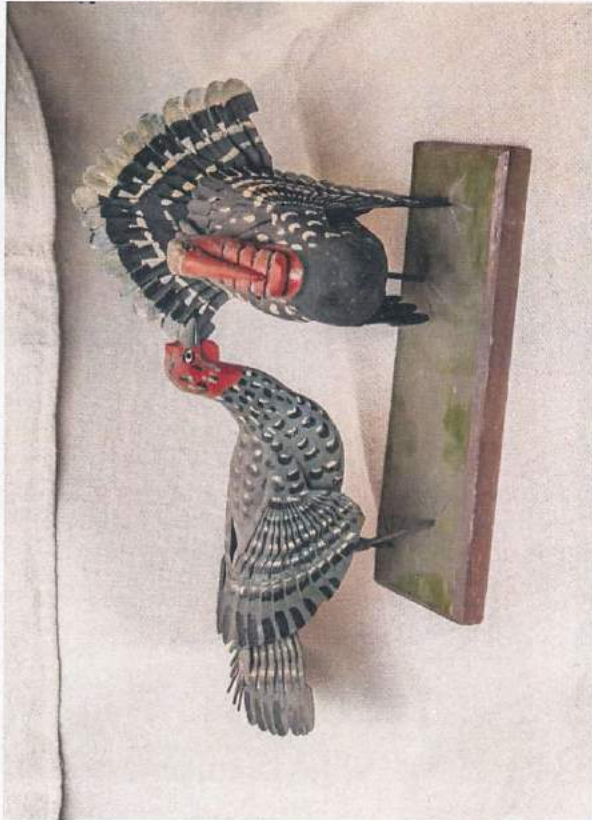


I/4484

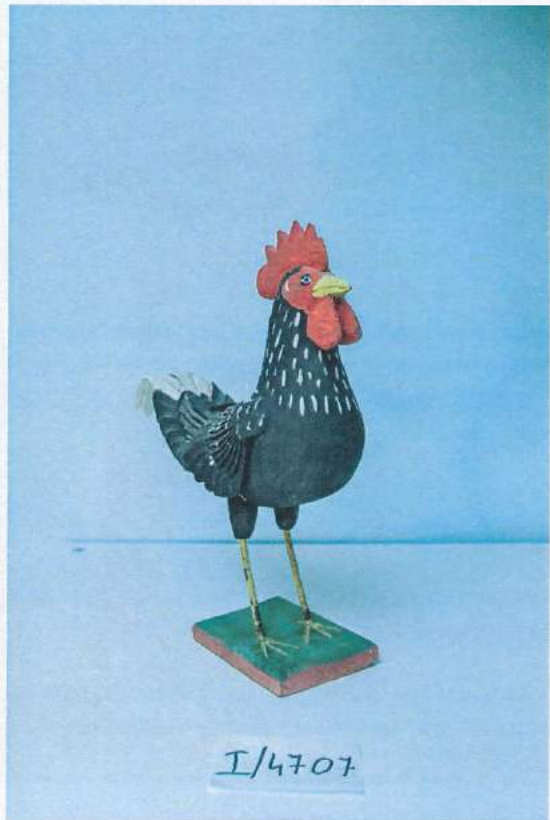


I/4485





I/4706



I/4707



I/4708

I/4708



I/4709

I/4709



I/4710



I/4487

I/4487



I/4488

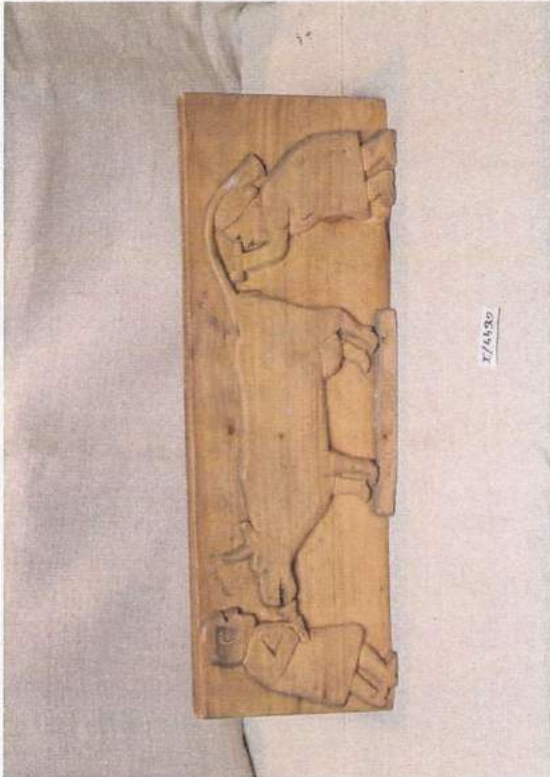
I/4488



I/4489

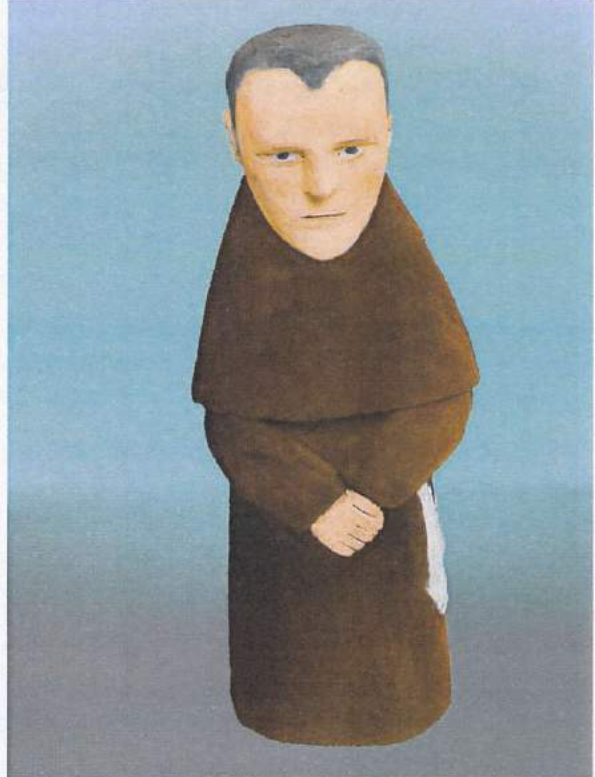
I/4489

84/134



I/4490

I/4490



I/4560



I/4561

I/4561



I/4562



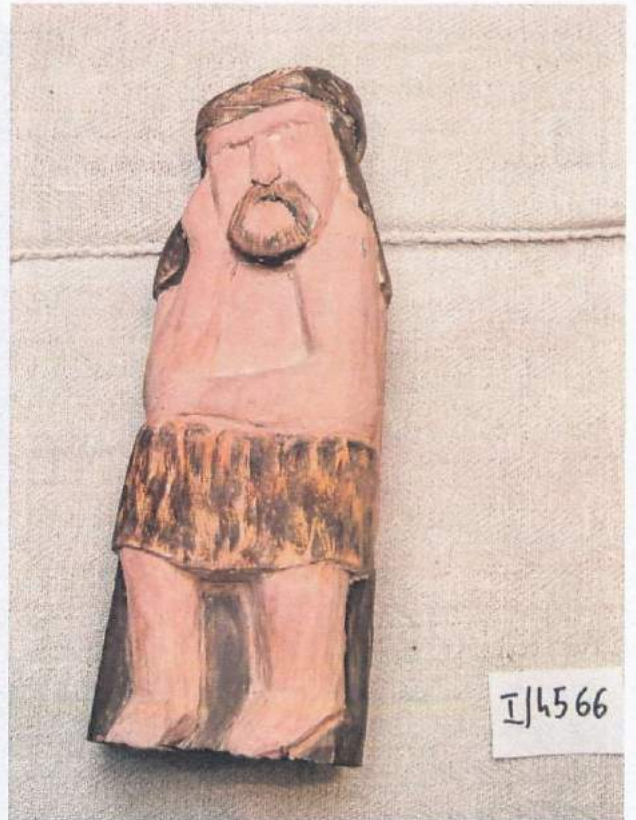
I/4563



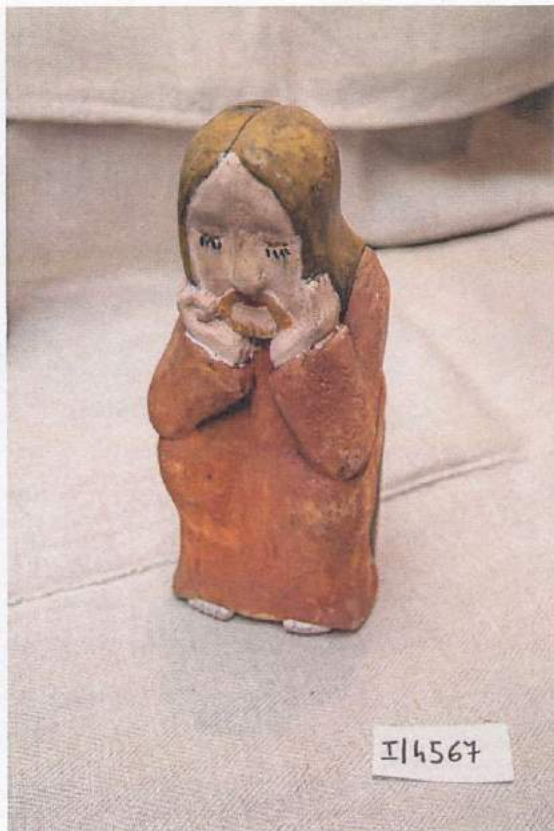
I/4564



I/4565



I/4566



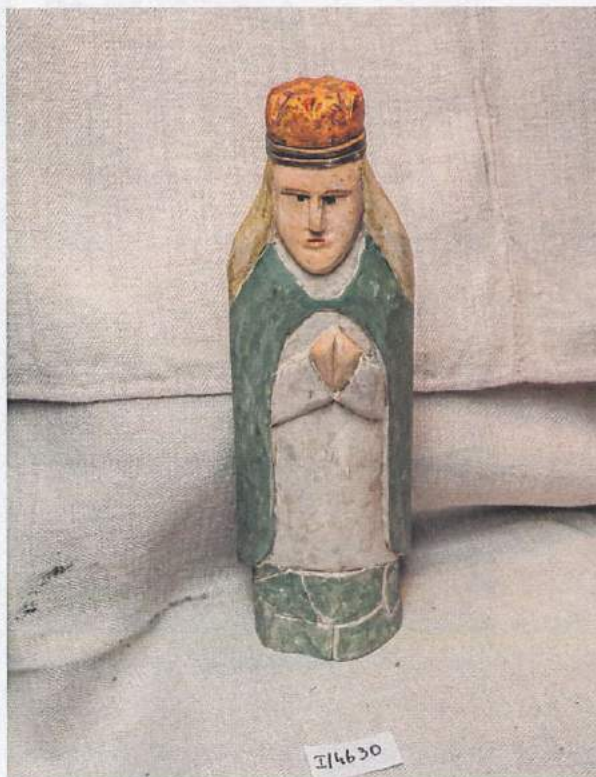
I/4567



I/4628



I/4629



I/4630



I/4631



I/5077



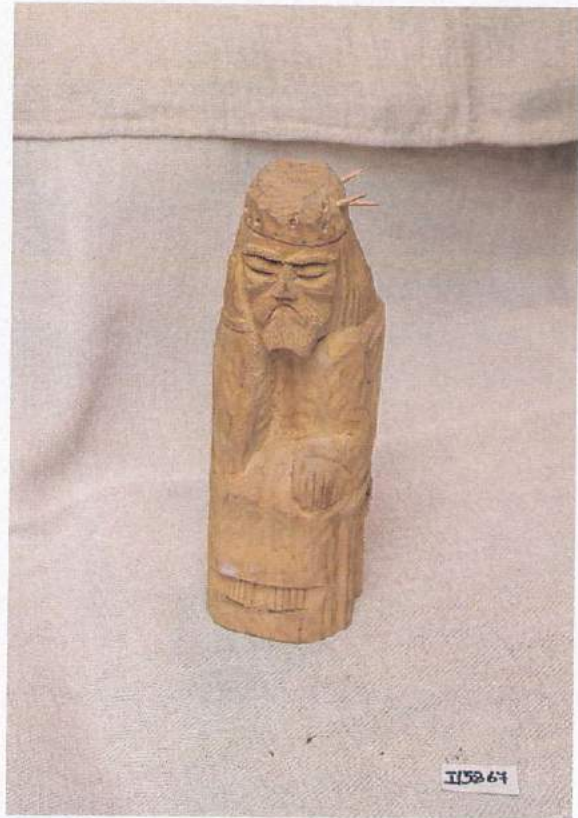
I/5114



I/5334



I/5866



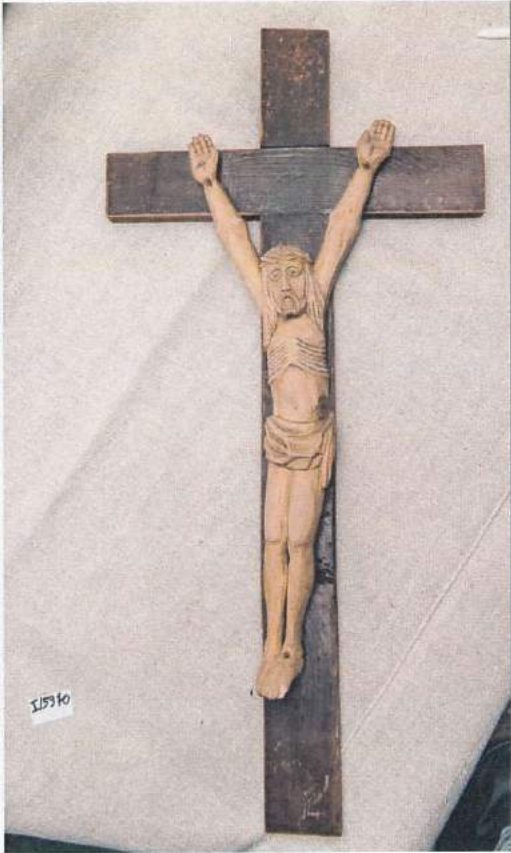
I/5867



I/5868



I/5869



I/5870



I/5871



I/5872



I/5873





I/5874



I/5875



I/5876



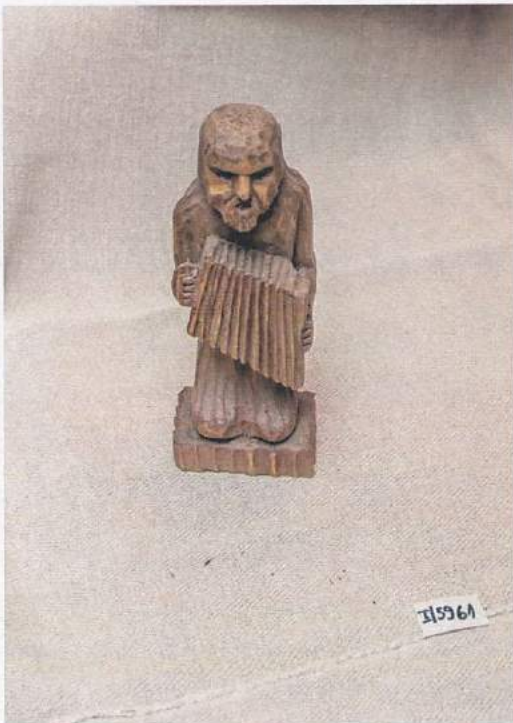
I/5958



I/5959



I/5960



I/5961



I/5962



I/5963



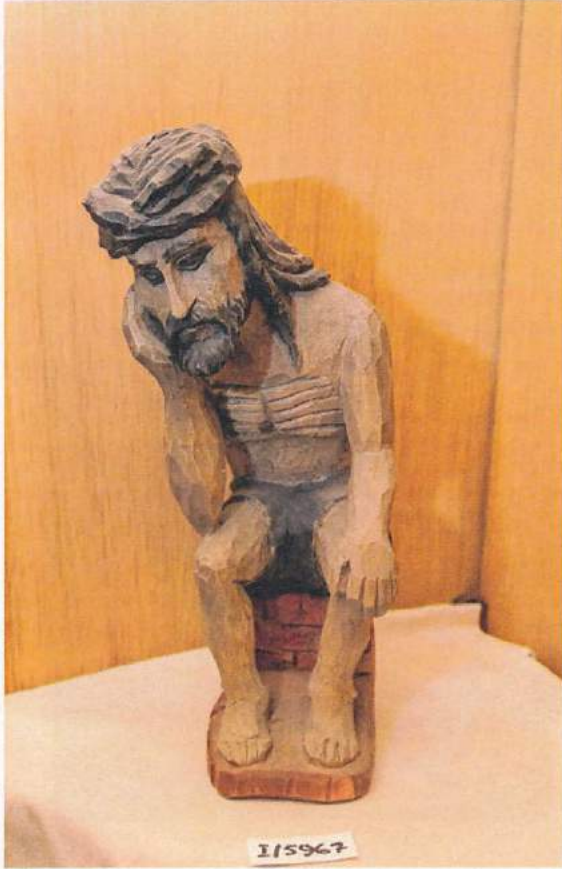
I/5964



I/5965

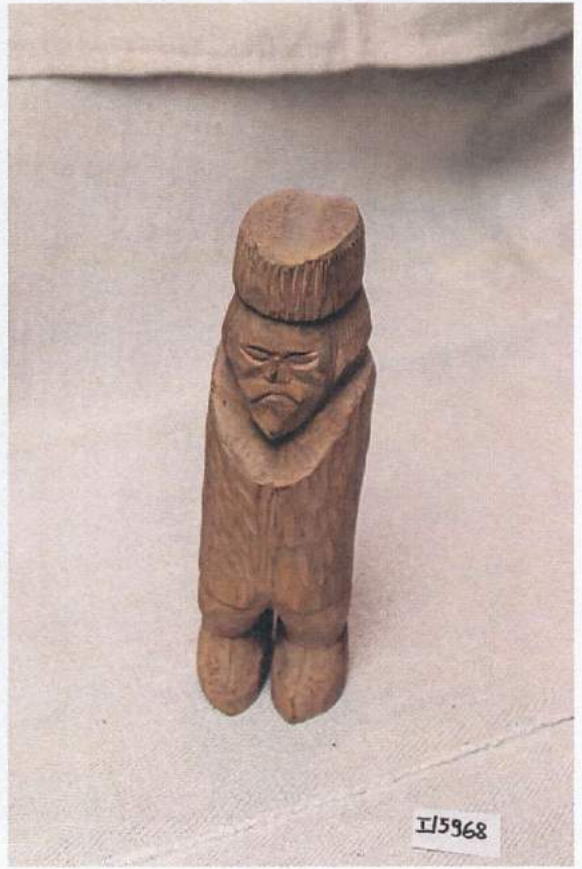


I/5966



I/5967

I/5967



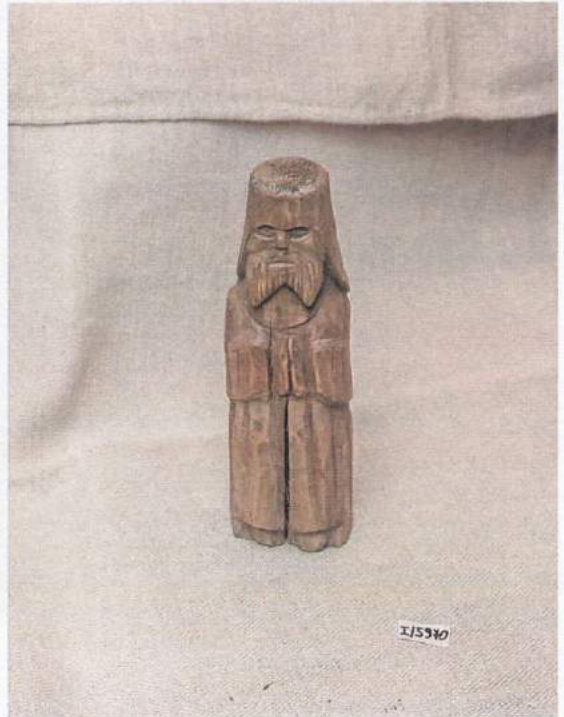
I/5968

I/5968



I/5969

I/5969

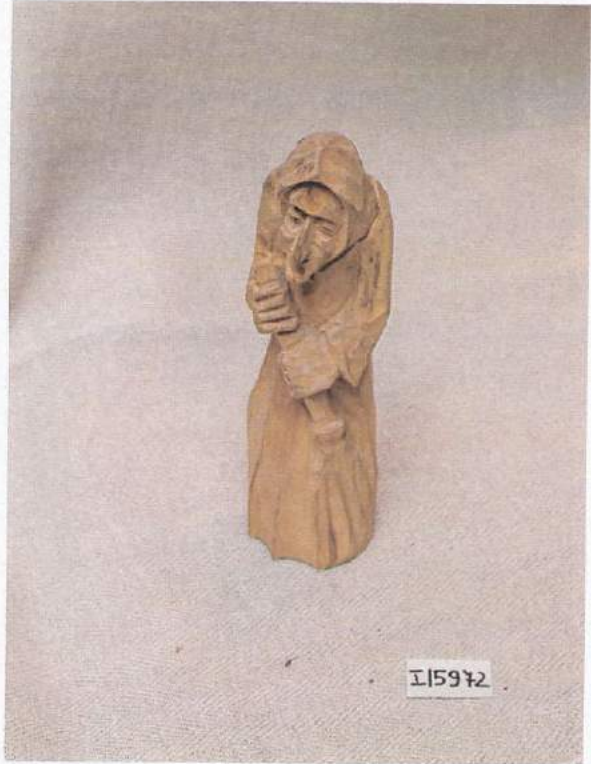


I/5970

I/5970



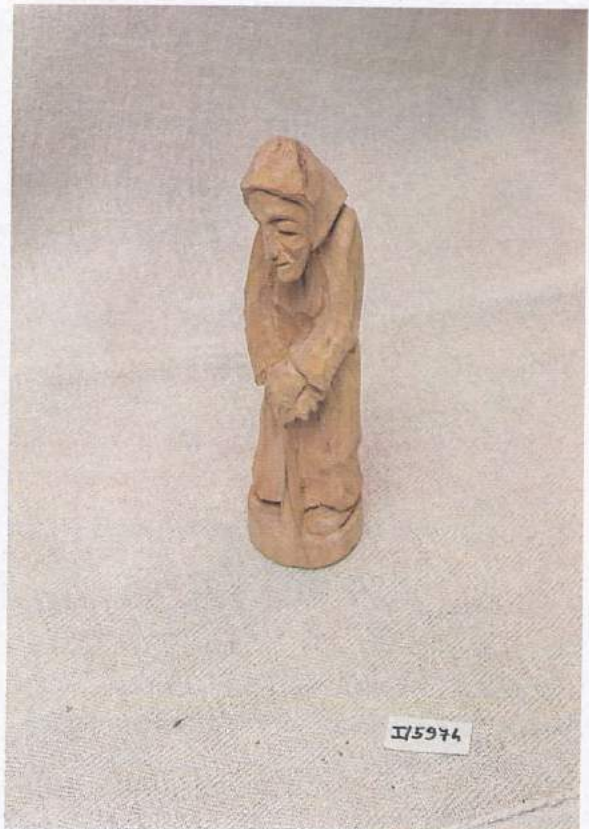
I/5971



I/5972



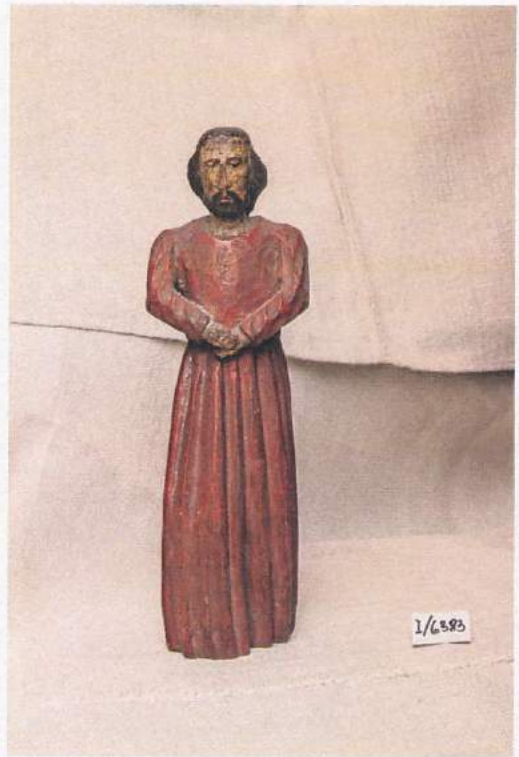
I/5973



I/5974



I/5975



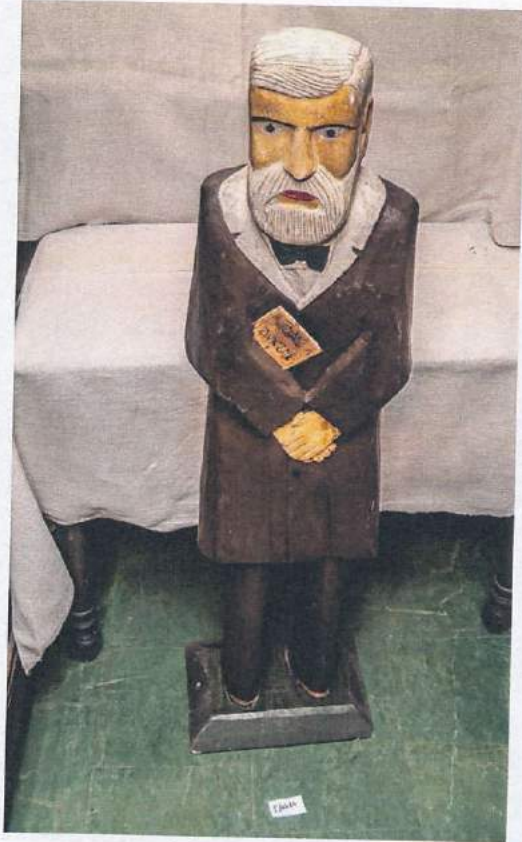
I/6383



I/6412



I/6413



I/6414



I/6415



I/6447



I/6719



I/7244



I/7481

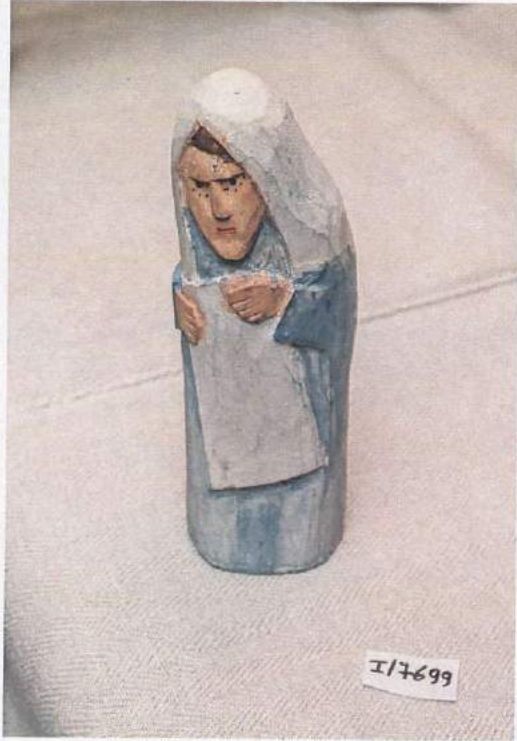


I/7482

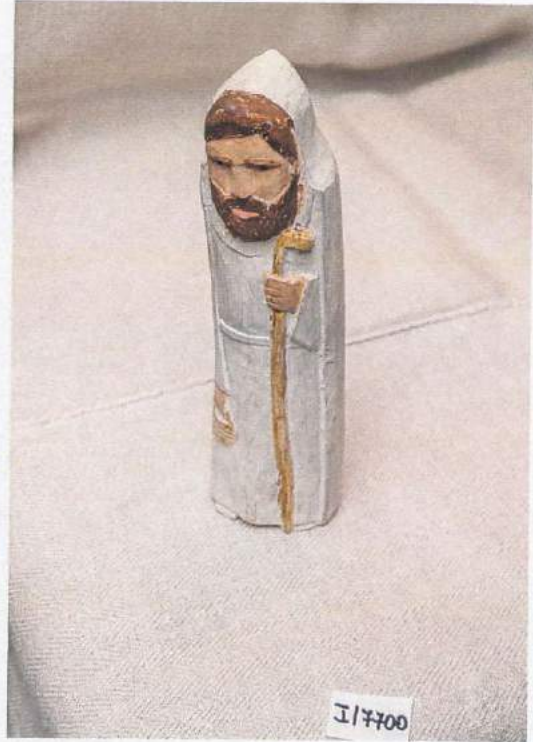


I/7698





I/7699



I/7700



I/7701

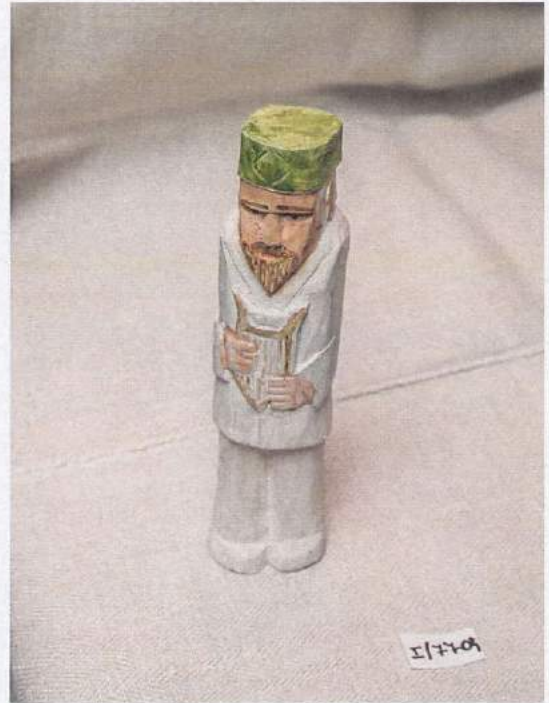


I/7702

99/134



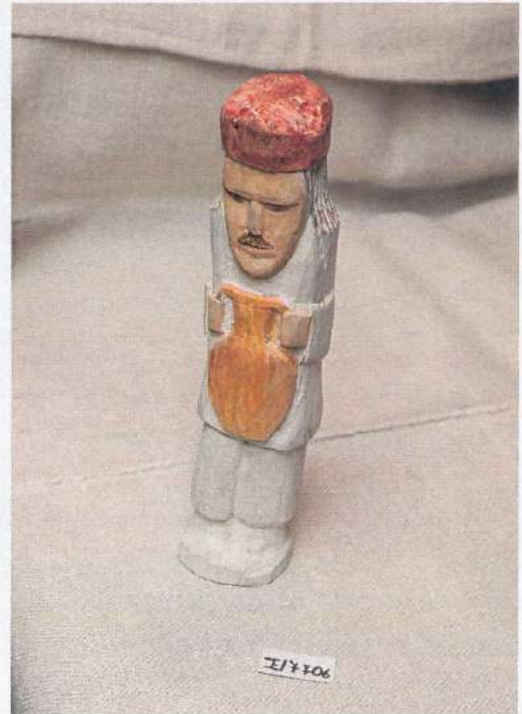
1/7703



1/7704



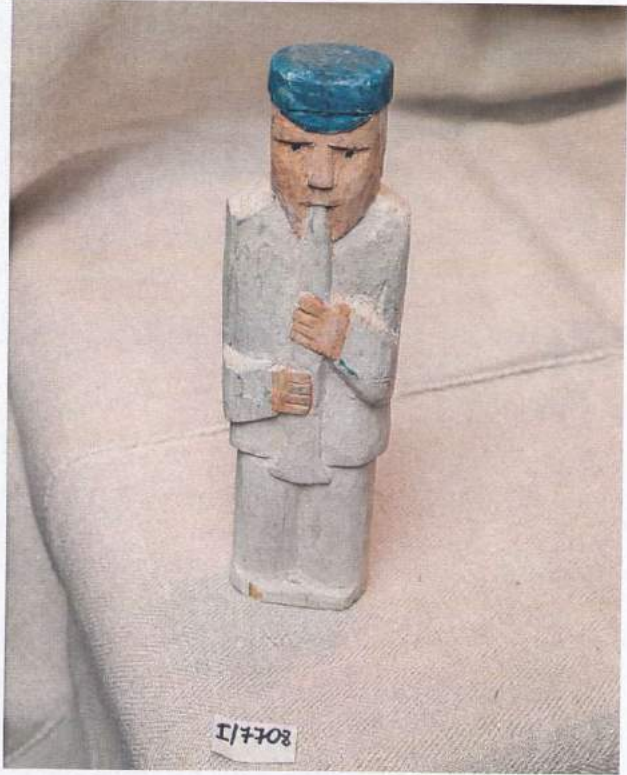
1/7705



1/7706



I/7707



I/7708



I/7709



I/7710



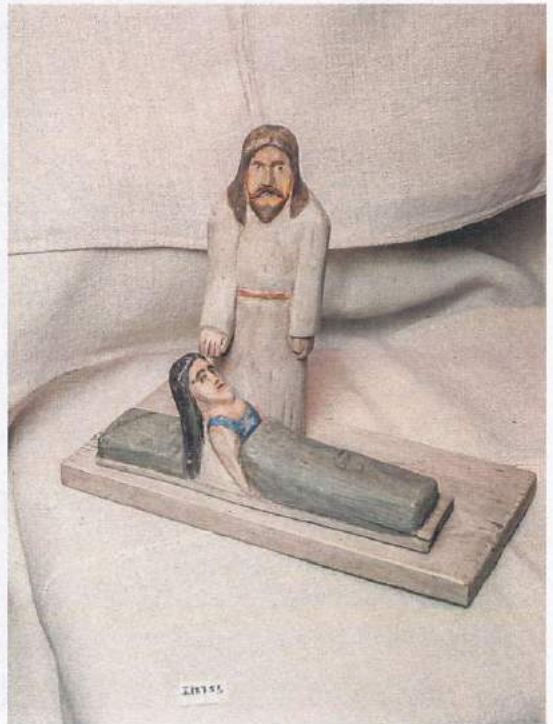
I/8082



I/8733



I/8738



I/8755



I/8756



I/8757



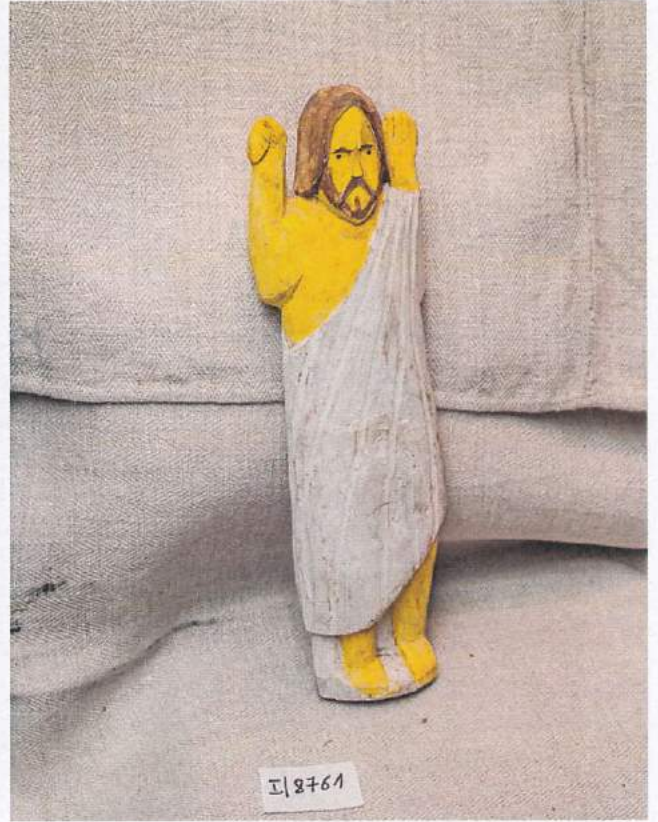
I/8758



I/8759



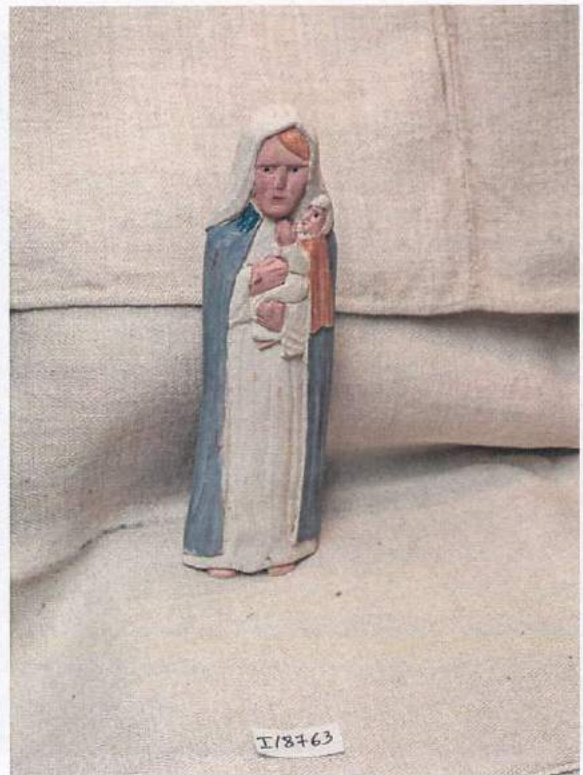
I/8760



I/8761



I/8762



I/8763



I/8764



I/8765



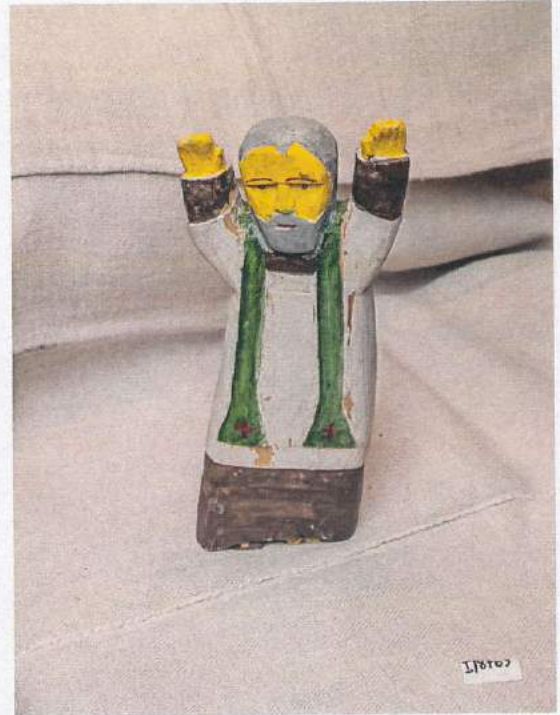
I/8766



I/8767



I/8768



I/8769

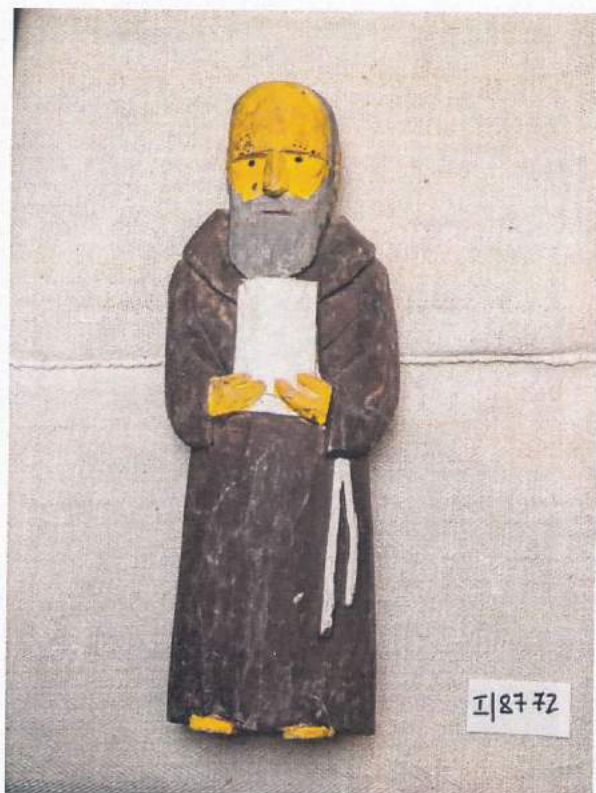


I/8770



I/8771

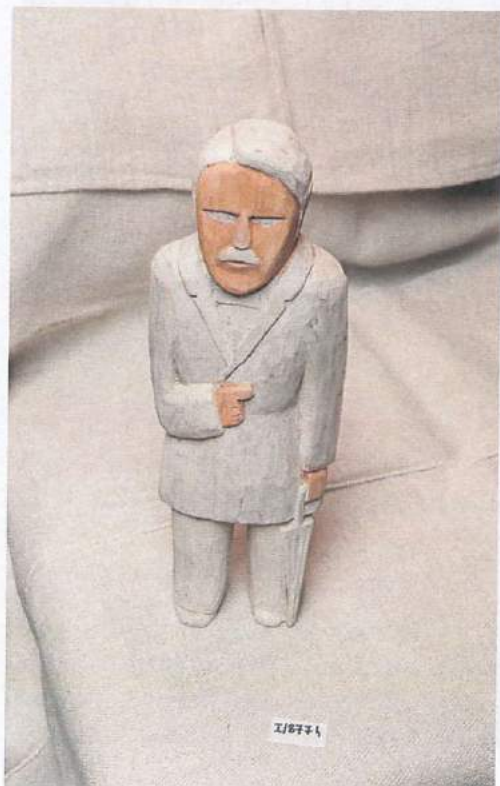




I/8772



I/8773



I/8774



I/8775



I/8776



I/8777



I/8778



I/8779



I/8780



I/8781



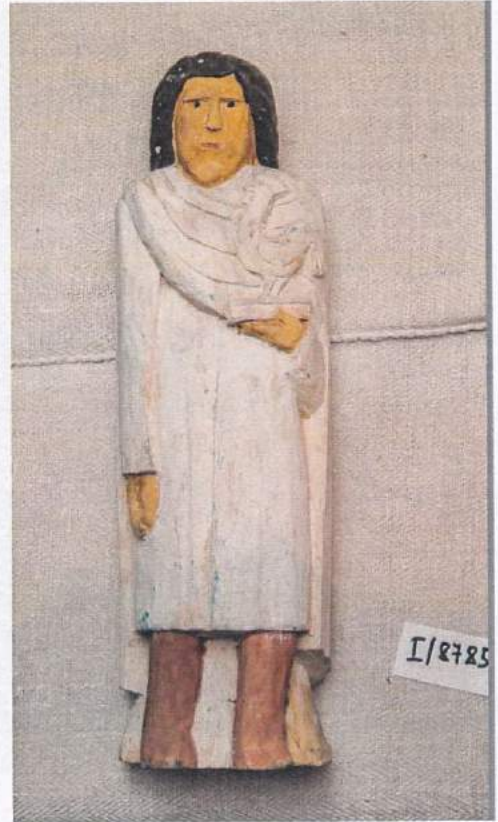
I/8782



I/8783



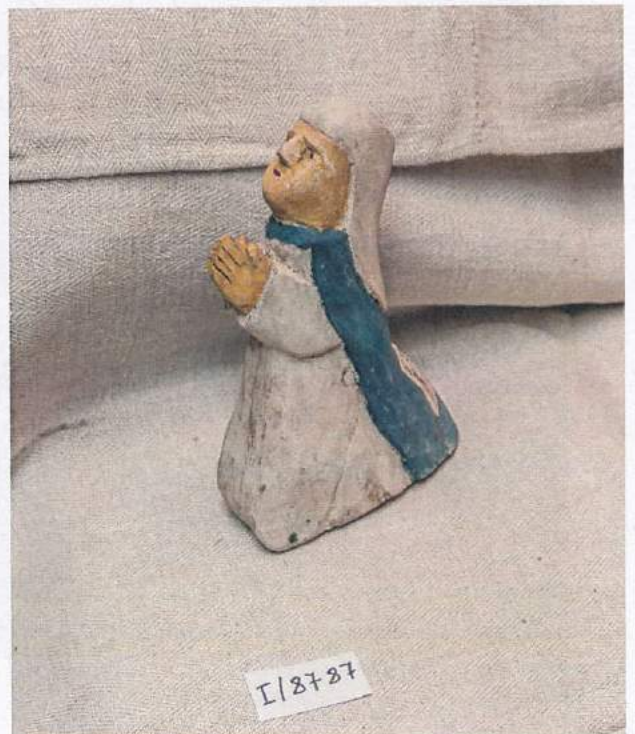
I/8784



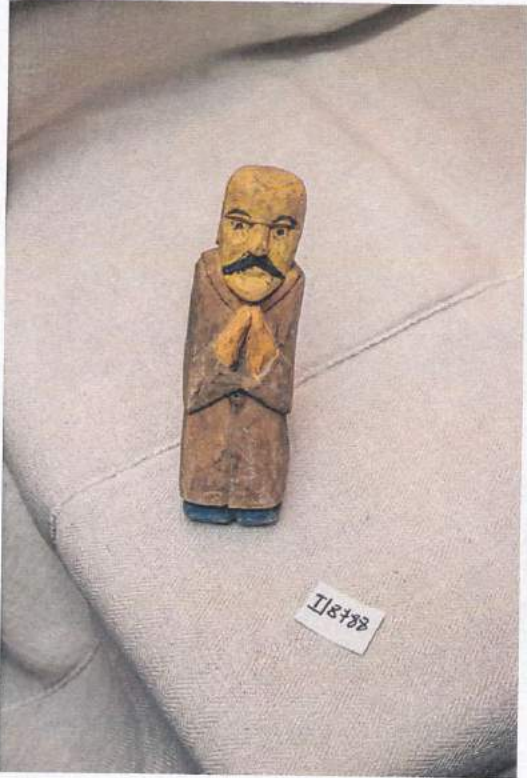
I/8785



I/8786



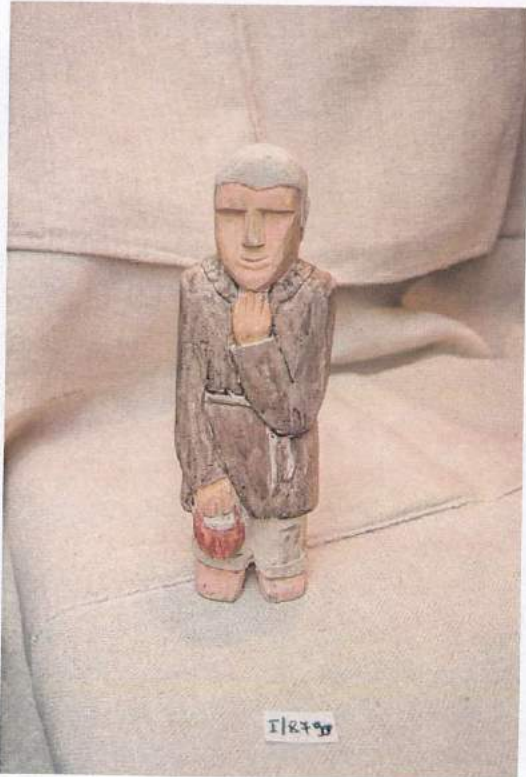
I/8787



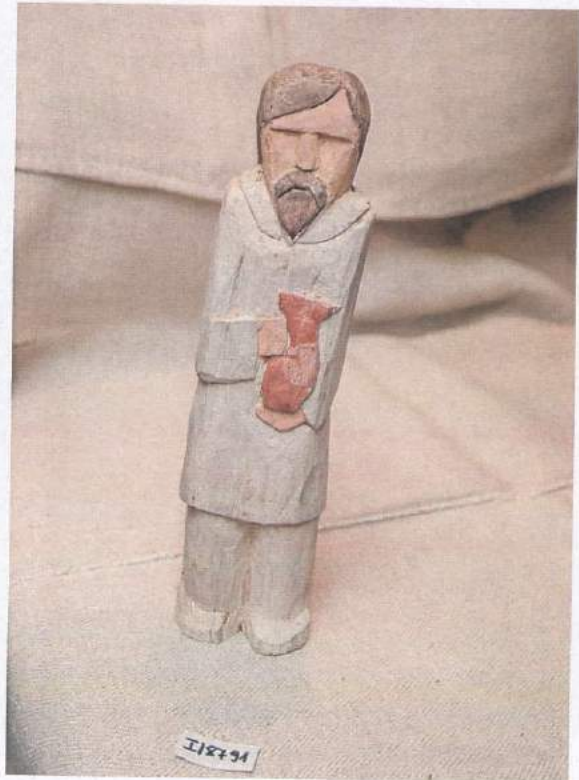
I/8788



I/8789



I/8790



I/8791



I/8792



I/8793



I/8794



I/8795



I/8796



I/8797



I/8798



I/8799



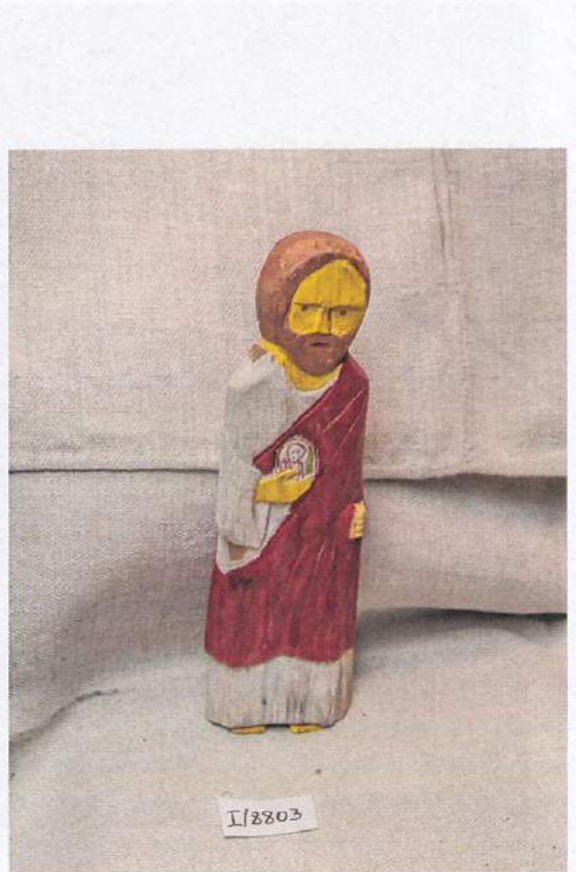
I/8800



I/8801



I/8802



I/8803

114/134





I/8804

I/8804



I/8805

I/8805



I/8806

I/8806

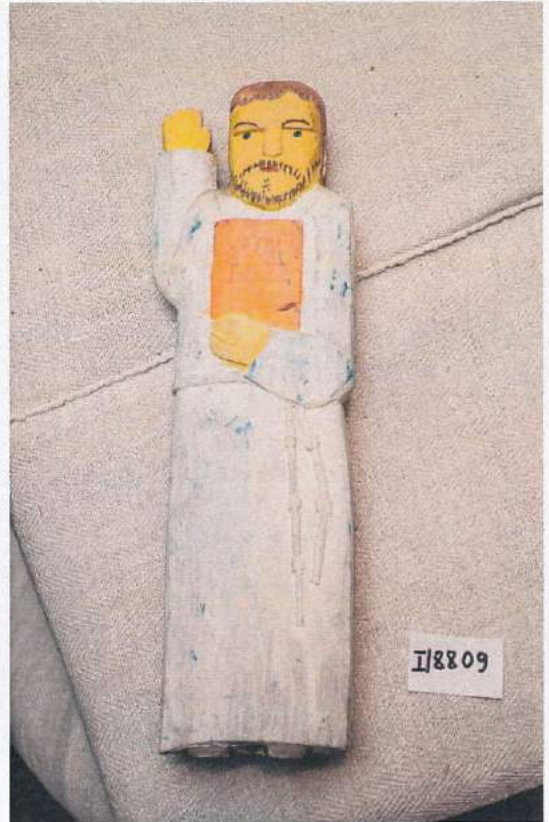


I/8807

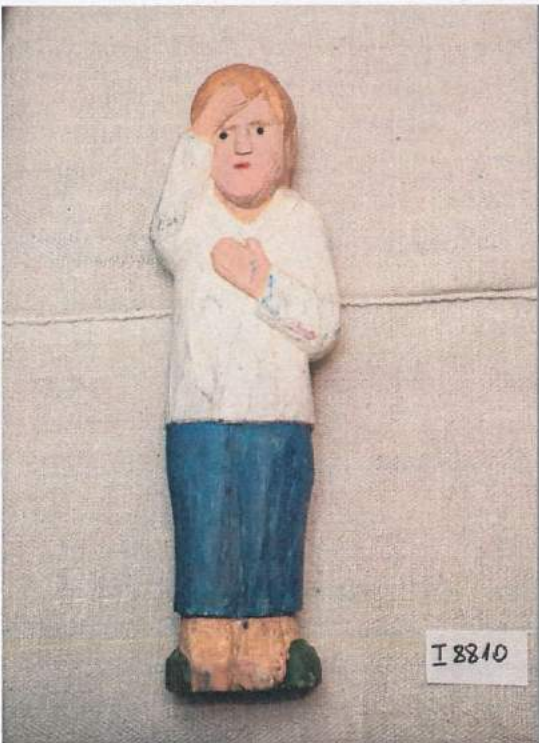
I/8807



I/8808



I/8809



I/8810



I/8811



I/8812



I/8813



I/8814



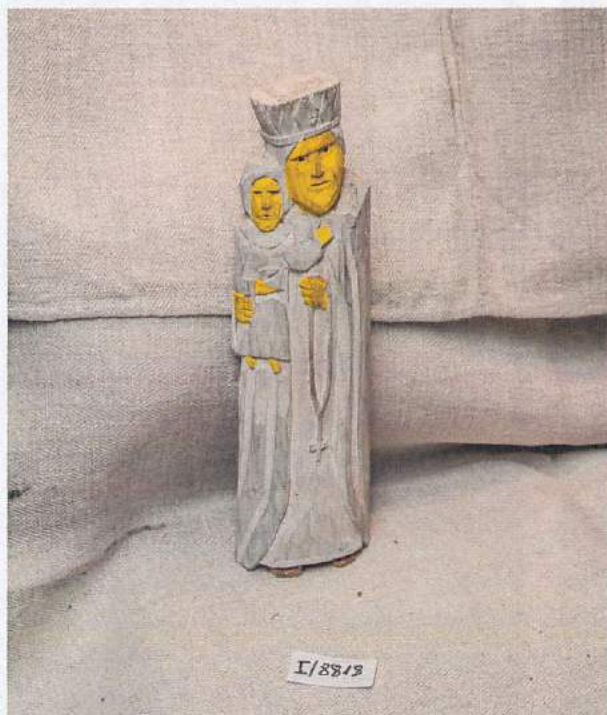
I/8815



I/8816



I/8817



I/8818



I/8819



I/8820



I/8821



I/8822



I/8823

119/134



I/8824



I/8825



I/8826



I/8827



I/8828



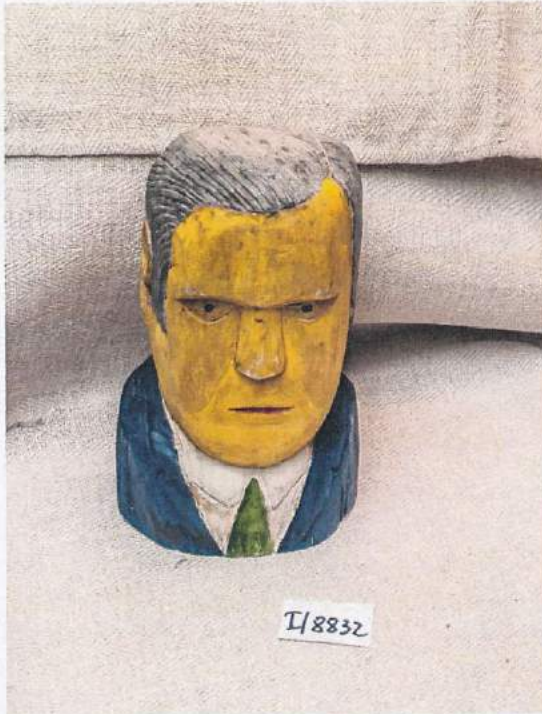
I/8829



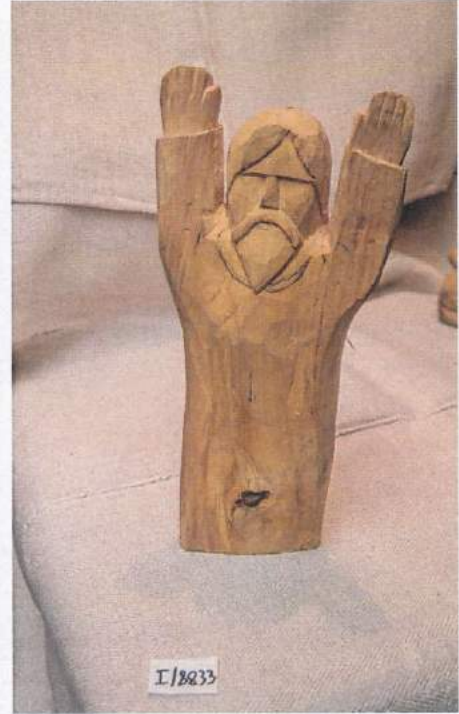
I/8830



I/8831



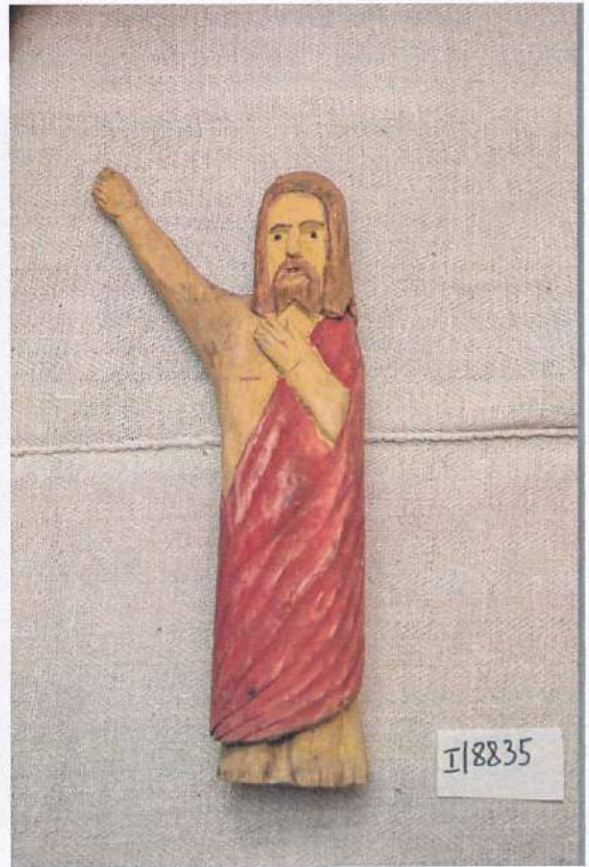
I/8832



I/8833



I/8834



I/8835





I/8836



I/8837



I/8838



I/8839



I/8840



I/8841



I/8842



I/8843



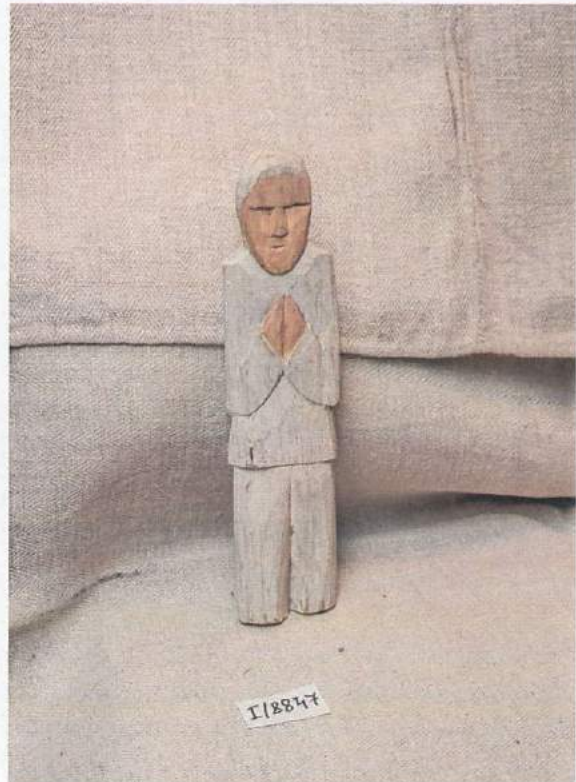
I/8844



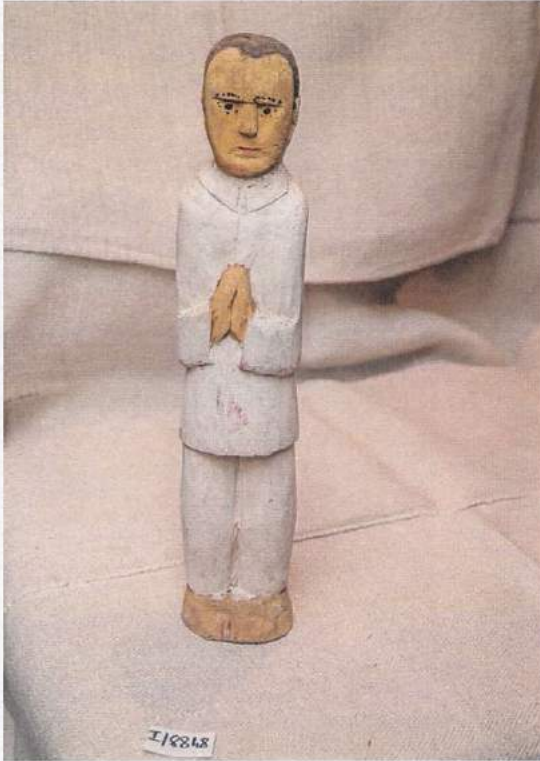
I/8845



I/8846



I/8847



I/8848



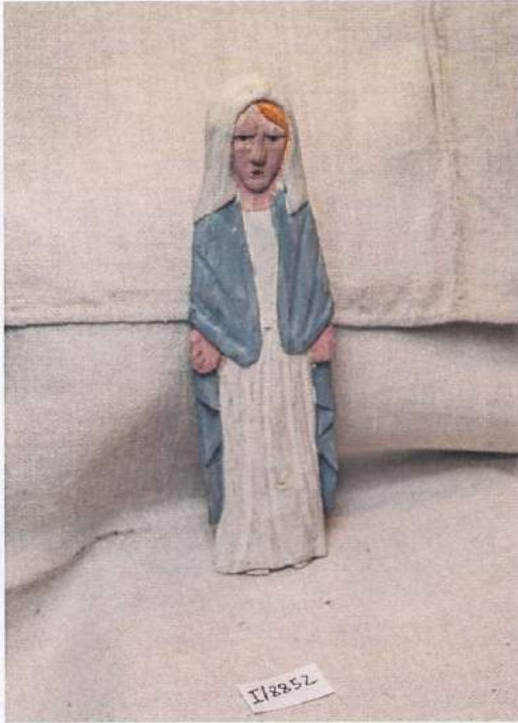
I/8849



I/8850



I/8851



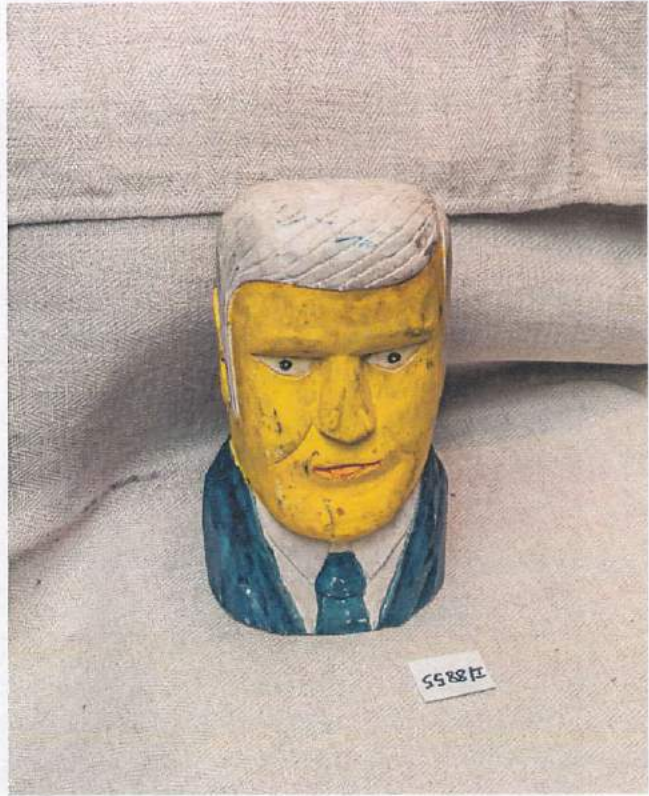
I/8852



I/8853



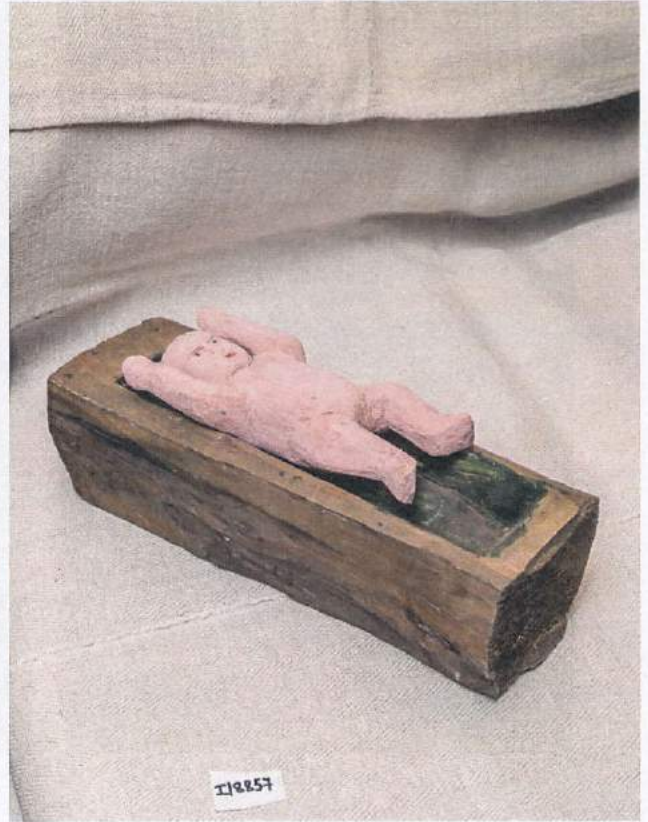
I/8854



I/8855



I/8856



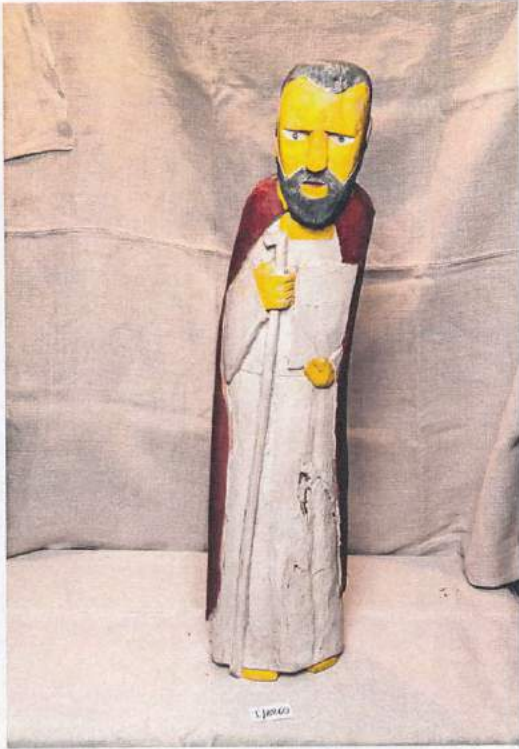
I/8857



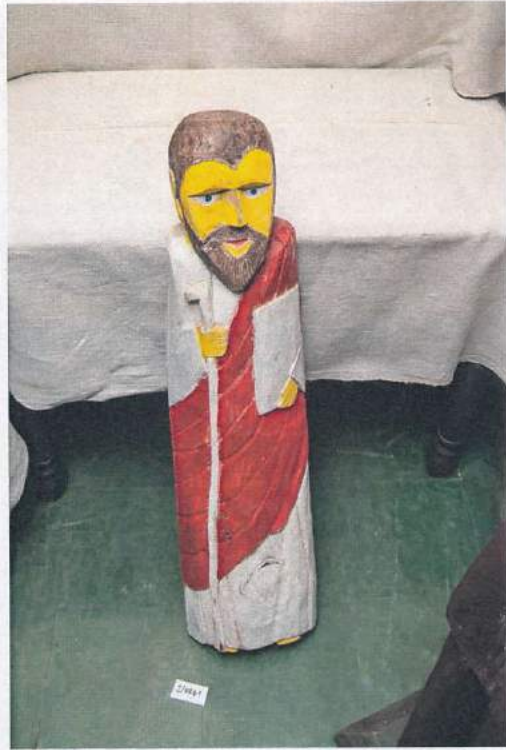
I/8858



I/8859



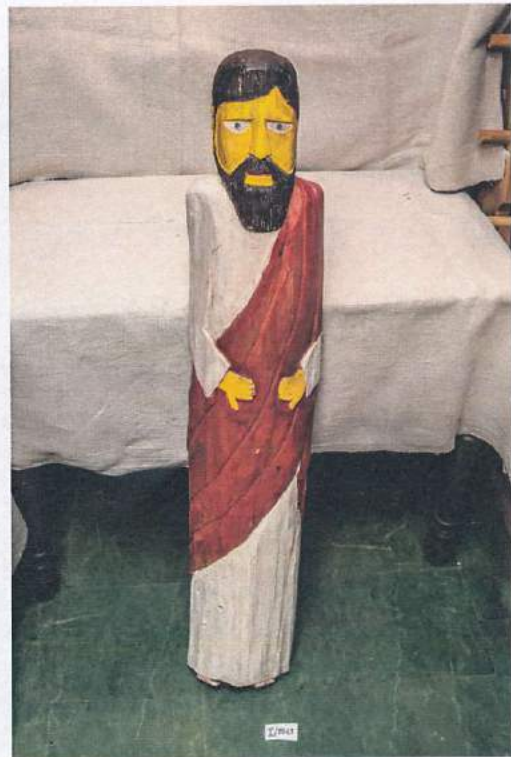
I/8860



I/8861



I/8862



I/8863



I/8864



I/8865



I/8866



I/8867





I/8868



I/8869



I/8870



I/8871



I/8872



I/8873



I/9412



I/10264



I/10371



I/10372



I/10467



I/11236



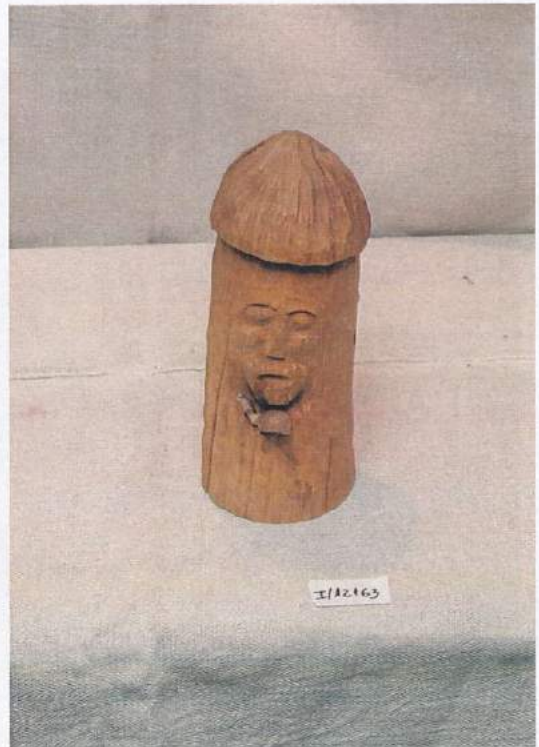
I/11237



I/11238



I/11239



I/12163