

OFERTA EDUKACYJNA



MUZEUM ROLNICTWA
IM. KS. KRZYSZTOFA KLUKA W CIECHANOWCU
INSTYTUCJA KULTURY WOJEWÓDZTWA PODLASKIEGO

REZERWACJA ZAJĘĆ

numer telefonu:

86 277 13 28

86 224 42 04

e-mail :

info@muzeumrolnictwa.pl

promocja@muzeumrolnictwa.pl

OFERTA EDUKACYJNA

MUZEUM ROLNICTWA IM. KS. KRZYSZTOFA KLUKA W CIECHANOWCU

Muzeum Rolnictwa im. ks. Krzysztofa Kluka w Ciechanowcu to instytucja o charakterze interdyscyplinarnym, która łączy w sobie różnorodne dziedziny wiedzy i działalności. W ramach muzeum funkcjonują następujące działy: Dział Etnograficzny, Dział Tradycji Zielarskich, Dział Techniki Rolniczej, Dział Weterynarii, Dział Historii Uprawy Roślin i Hodowli Zwierząt, Dział Sztuki, Dział Historyczny, Dział Zbiorów oraz Dział Promocji.

Każdy z tych działów odgrywa kluczową rolę w pozyskiwaniu eksponatów, ochronie i upowszechnianiu dziedzictwa kultury, a także w organizacji wydarzeń kulturalnych oraz edukacji. Muzeum Rolnictwa w Ciechanowcu stanowi ważny ośrodek wiedzy i kultury, który łączy pasję do historii z nowoczesnym podejściem do edukacji i promocji lokalnego dziedzictwa.

Otoczenie dworskie i skansenowskie, z ponad 34 tysiącami eksponatów, stanowi idealne miejsce do prowadzenia działalności edukacyjnej, którą zajmuje się ciechanowieckie muzeum. W obecności zabytkowych narzędzi i sprzętów uczestnicy mają okazję odkrywać nieznaną im dotąd świat minionych epok. Bogata OFERTA EDUKACYJNA dla szkół i grup zorganizowanych obejmuje lekcje muzealne oraz warsztaty z różnych dziedzin:

- **LEKCJE MUZEALNE I WARSZTATY W ZABYTKOWEJ SZKOLE WE WSI WINNA-CHROŁY**
- **LEKCJE MUZEALNE I WARSZTATY Z DZIEDZINY TRADYCJI ZIELARSKICH**
- **LEKCJE MUZEALNE I WARSZTATY Z DZIEDZINY PSZCZELARSTWA**
- **LEKCJE MUZEALNE, WARSZTATY I POKAZY Z DZIEDZINY ETNOGRAFICZNEJ**
- **LEKCJE MUZEALNE I WARSZTATY Z DZIEDZINY WETERYNARII**
- **LEKCJE MUZEALNE Z DZIEDZINY PRZYRODY**
- **LEKCJE MUZEALNE Z DZIEDZINY HISTORII**
- **LEKCJE MUZEALNE Z DZIEDZINY TECHNIKI W ROLNICTWIE**
- **LEKCJE MUZEALNE Z DZIEDZINY HISTORII SZTUKI**
- **OFERTA ŚWIĄTECZNA**

Poziom trudności oraz zakres omawianego tematu, dobierany jest indywidualnie do potrzeb, wieku oraz możliwości percepcyjnych grupy.

Grupą docelową w zależności od zajęć mogą być dzieci w wieku przedszkolnym i szkolnym, studenci, osoby dorosłe i emeryci.

***Organizator zastrzega sobie prawo do zmian w przedstawionych formułach lekcji muzealnych, warsztatów oraz pokazów**

LEKCJE MUZEALNE I WARSZTATY W ZABYTKOWEJ SZKOLE WE WSI WINNA-CHROŁY

1. LEKCJA MUZEALNA I WARSZTATY „JAK UCZYLI SIĘ NASI RODZICE I DZIADKOWIE”

Omówienie historii szkoły w Winnie-Chrołach. Zwiedzanie izby historycznej – prezentacja starych fotografii z życia szkoły, świadectw szkolnych, zeszytów szkolnych z dawnych lat, dyplomów za osiągnięcia w konkursach przedmiotowych i sportowych. Zwiedzanie izb lekcyjnych z okresu międzywojennego i z czasów powojennych, pokoju nauczycielskiego oraz mieszkania kierownika szkoły.

Każdy z uczestników lekcji otrzyma szablon i ołówek aby wykonać ćwiczenia z kaligrafii wg wzoru zapisanego kredą na tablicy. Prowadzący zajęcia oceni pracę stosując starą skalę ocen „od 2 do 5” Każdy z uczniów zabierze swoją pracę do domu.



CZAS TRWANIA I MIEJSCE :

45 minut. Zajęcia odbywają się w sali szkolnej z lat 30-tych XX wieku w zabytkowej szkole w Winnie-Chroły. Zajęcia mogą odbywać się od kwietnia do października.

GRUPA DOCELOWA :

uczniowie szkół podstawowych klas I - III

WIELKOŚĆ GRUP :

do 20 osób

LEKCJE MUZEALNE I WARSZTATY W ZABYTKOWEJ SZKOLE WE WSI WINNA-CHROŁY

2. LEKCJA MUZEALNA „Z WIZYTĄ U PRZYJACIÓŁ Z DZIECIŃSTWA”

Zajęcia są prowadzone w oparciu o stałą ekspozycję pod tytułem „Przyjaciele z dzieciństwa”, na której są prezentowane zabytkowe zabawki datowane od końca XIX wieku po lata 80. XX wieku. Czym bawiły się dzieci zanim powstała lalka Barbie i klocki Lego? Jak powstał pluszowy miś? Czy krokiet, to gra czy smaczne danie? Na te i wiele innych pytań znajdą odpowiedź uczestnicy lekcji. Ponadto w sali zabaw dzieci mogą bawić się dawnymi i współczesnymi zabawkami. Jeśli warunki pogodowe są sprzyjające zajęcia są wzbogacone o dawne gry i zabawy na powietrzu.



CZAS TRWANIA I MIEJSCE :

60 minut. Zajęcia są prowadzone w okresie od marca do października, na wystawie zabawek, w zabytkowej szkole we wsi Winna-Chroły.

TERMIN ZAJĘĆ DO USTALENIA Z MINIMUM TYGODNIOWYM WYPRZEDZENIEM

GRUPA DOCELOWA :

dzieci i młodzież szkolna, studenci i dorośli

WIELKOŚĆ GRUP :

do 25 osób

LEKCJE MUZEALNE I WARSZTATY W ZABYTKOWEJ SZKOLE WE WSI WINNA-CHROŁY

3. WARSZTATY MUZEALNE „SŁOMIANA BARBIE”

Warsztaty są prowadzone w oparciu o stałą ekspozycję pod tytułem „Przyjaciele z dzieciństwa”, na której są prezentowane zabytkowe zabawki datowane od końca XIX wieku po lata 80. XX wieku. Warsztaty rozpoczynają się od zwiedzania ekspozycji, podczas którego uczestnicy poznają odpowiedź na pytania: Czym bawiły się dzieci zanim powstała lalka Barbie i klocki Lego? Jak powstał pluszowy miś? Czy krokiet, to gra czy smaczne danie?

Podczas warsztatów każdy z uczestników w teorii i praktyce uczy się tworzyć lalki ze słomy. Na zakończenie warsztatów każdy z uczestników może zabrać ze sobą lalki, które własnoręcznie wykonał.



CZAS TRWANIA I MIEJSCE :

30 minut - zwiedzanie ekspozycji + 45 - 60 minut - przygotowanie własnoręcznie lalek ze słomy (długość zajęć zależy od wieku dzieci i wielkości grupy). Zajęcia są prowadzone w okresie od kwietnia do września, w dawnej szkole we wsi Winna-Chroły

TERMIN ZAJĘĆ DO USTALENIA Z MINIMUM TYGODNIOWYM WYPRZEDZENIEM

GRUPA DOCELOWA :

dzieci i młodzież szkolna, studenci i dorośli

WIELKOŚĆ GRUP :

do 25 osób

LEKCJE MUZEALNE I WARSZTATY Z DZIEDZINY TRADYCJI ZIELARSKICH

1. LEKCJA MUZEALNA LUB WARSZTATY „HERBATKI I LEKI Z ZIOŁOWEJ APTEKI”

Historia zastosowania roślin jako leków od zarania dziejów aż do czasów współczesnych ze szczególnym uwzględnieniem ziołolecznictwa ludowego znaczenie roślin poświęconych i magicznych, zbiór, konserwacja i przechowywanie ziół; surowce zielarskie i sporządzanie leków ziołowych; charakterystyka wybranych gatunków roślin leczniczych. Podczas warsztatów uczestnicy dodatkowo samodzielnie przygotowują i pakują mieszankę ziołową (herbatka owocowo – ziołowa) z udostępnionych przez nas składników.



CZAS TRWANIA I MIEJSCE :

45-60 minut, zajęcia w zależności od pory roku odbywają się na wystawie Tradycje zielarskie lub w muzealnym ogrodzie

GRUPA DOCELOWA :

dzieci i młodzież szkolna, studenci i dorośli

WIELKOŚĆ GRUP :

do 20 osób

LEKCJE MUZEALNE I WARSZTATY Z DZIEDZINY TRADYCJI ZIELARSKICH

2. LEKCJA MUZEALNA LUB WARSZTATY „PIEPRZ I WANILIA, CZYLI RZECZ O ROŚLINACH PRZYPRAWOWYCH”

Definicja i właściwości roślin przyprawowych; pochodzenie i podział przypraw, zastosowanie przypraw, przyprawy a zdrowie; przyprawy korzenne i ziołowe – charakterystyka i zastosowanie; uprawa, zbiór i suszenie roślin przyprawowych. Zapoznanie się z roślinami przyprawowymi na podstawie prezentacji próbek przypraw korzennych i ziołowych. W trakcie warsztatów możliwe jest samodzielne sporządzenie i zapakowanie mieszanki przyprawowej przez każdego uczestnika z udostępnionych przez nas składników.



CZAS TRWANIA I MIEJSCE :

45-60 minut, zajęcia w zależności od pory roku odbywają się na wystawie Tradycje zielarskie lub w muzealnym ogrodzie

GRUPA DOCELOWA :

dzieci i młodzież szkolna, studenci i dorośli

WIELKOŚĆ GRUP :

do 20 osób

LEKCJE MUZEALNE I WARSZTATY Z DZIEDZINY TRADYCJI ZIELARSKICH

3. LEKCJA MUZEALNA „WIZYTA W PRACOWNI ZIELARZA POŁĄCZONA ZE ZWIEDZANIEM EKSPONACJI STAŁEJ I OGRODU ROŚLIN ZDATNYCH DO ZAŻYCIA LEKARSKIEGO”

Zwiedzanie wystawy Tradycje zielarskie prezentującej w ciągu chronologicznym wydarzenia, które wywarły wpływ na kształtowanie się wiedzy o roślinach leczniczych od prehistorii do czasów współczesnych. W trzech salach przedstawione zostały systemy medyczne starożytności, średniowiecza, renesansu, oświecenia i współczesności oraz sylwetki najważniejszych zielarzy tych epok. W ramach zajęć uczestnicy biorą udział w pogadance na temat historii ziołolecznictwa oraz współczesnej fitoterapii a także zapoznają się ze zbiorami Działu Tradycji Zielarskich. W sezonie wiosenno – letnim dodatkowo zwiedzają ogród roślin leczniczych.



CZAS TRWANIA I MIEJSCE :

45-60 minut, zajęcia odbywają się na wystawie Tradycje zielarskie oraz w muzealnym ogrodzie roślin leczniczych (od maja do października)

GRUPA DOCELOWA :

dzieci i młodzież szkolna, studenci i dorośli

WIELKOŚĆ GRUP :

do 20 osób

LEKCJE MUZEALNE I WARSZTATY Z DZIEDZINY TRADYCJI ZIELARSKICH

4. LEKCJA MUZEALNA I WARSZTATY „ZIELNIK MŁODEGO BOTANIKA”

Historia, rodzaje i znaczenie zielników; sposoby oznaczania gatunków; praca z kluczami do oznaczania roślin; tradycyjna metoda sporządzania zielnika; zasuszanie roślin i inne sposoby ich konserwacji; zielniki a ochrona przyrody. Demonstracja gotowych zielników. W ramach warsztatów uczestnicy w kilkusobowych grupach przygotowują rośliny do zasuszenia, wykonują karty zielnikowe z gotowego materiału oraz sporządzają etykiety zielnikowe.



CZAS TRWANIA I MIEJSCE :

zajęcia w formie lekcji trwają ok. 45 minut, zajęcia warsztatowe - ok. 90 minut, odbywają się na wystawie Tradycje zielarskie, mogą zostać zorganizowane od maja do października

GRUPA DOCELOWA :

dzieci i młodzież szkolna

WIELKOŚĆ GRUP :

do 15 osób

LEKCJE MUZEALNE I WARSZTATY Z DZIEDZINY PSZCZELARSTWA

1. LEKCJA MUZEALNA „NIEZWYKŁE ŻYCIE PSZCZÓŁ”

Biologia rodziny pszczołej, rola pszczoły miodnej i innych gatunków owadów w zapyłaniu, najważniejsze gatunki roślin miododajnych, historia bartnictwa i pszczelarstwa w Polsce, praca w pasiece i produkty pozyskiwane z ula (miód, воск, propolis, pyłek, pierzga). Zwiedzanie ogrodu roślin miododajnych, obserwacja pszczół w ulu demonstracyjnym, pokaz sprzętów pszczelarskich, różnych typów uli oraz produktów pszczelich.



CZAS TRWANIA I MIEJSCE :

45-60 minut, zajęcia odbywają się w ogrodzie roślin miododajnych i na wystawie pszczelarskiej, mogą zostać zorganizowane w okresie od maja do października

GRUPA DOCELOWA :

dzieci i młodzież szkolna, studenci i dorośli

WIELKOŚĆ GRUP :

do 20 osób

LEKCJE MUZEALNE I WARSZTATY Z DZIEDZINY PSZCZELARSTWA

2. WARSZTATY „WŁASNORĘCZNY WYRÓB ŚWIEC WOSKOWYCH”

Pochodzenie, właściwości, funkcje i wykorzystanie wosku pszczelego, budowa i funkcje plastra, sposoby pozyskiwania i przetwarzania wosku w przemyśle i gospodarstwie domowym. Wytwarzanie świeczek woskowych różnymi sposobami (świeczki kręcone z węzy pszczelej, świeczki odlewane w formach silikonowych, świeczki wytwarzane metodą tradycyjną). Podczas warsztatów każdy uczestnik samodzielnie wykonuje świeczkę z dostarczonych przez nas materiałów.



CZAS TRWANIA I MIEJSCE :

60 minut, zajęcia odbywają się na wystawie pszczelarskiej, w okresie od maja do października

GRUPA DOCELOWA :

dzieci i młodzież szkolna, studenci i dorośli

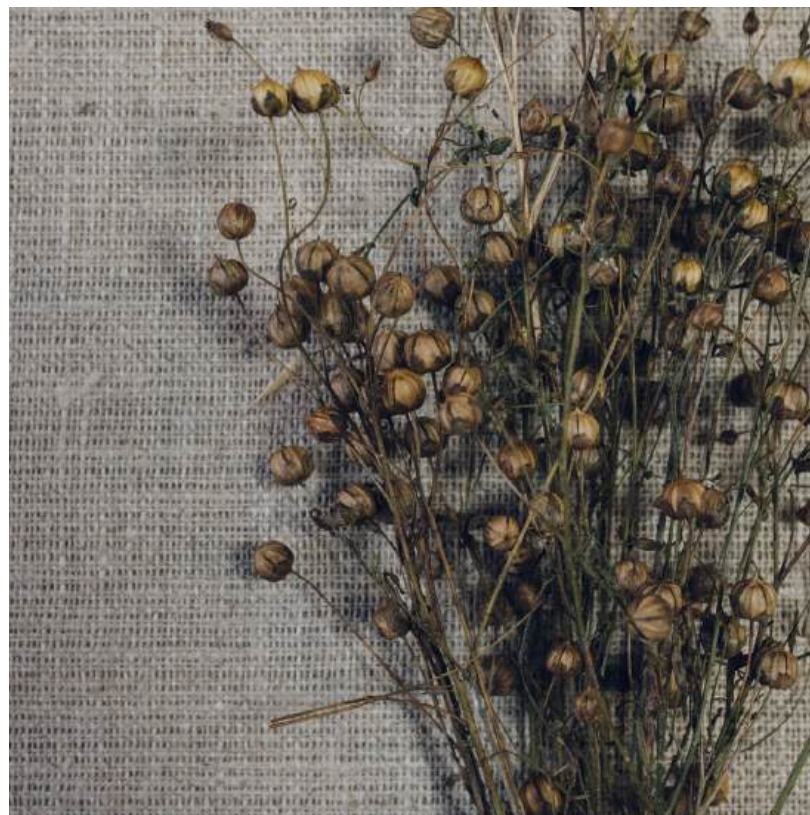
WIELKOŚĆ GRUP :

do 20 osób

LEKCJE MUZEALNE I WARSZTATY Z DZIEDZINY ETNOGRAFII

1. LEKCJA MUZEALNA I WARSZTATY „TRADYCYJNA OBRÓBKA WŁÓKNA LNIANEGO”

Zapoznanie z teorią uprawy lnu, omówienie faz przerobu lnu na podstawie wystawy stałej „Obróbka włókna” (międlenie, trzepanie, czesanie, przędzenie, snucie osnowy, tkanie), prezentacja lnianych tkanin. Zwiedzanie wystawy „Obróbka włókna”, demonstracja narzędzi i fotografii z każdego etapu obróbki lnu z możliwością samodzielnej pracy na nich, obejrzenie i porównanie różnych rodzajów tkanin lnianych z naciskiem na rodzaje splotów, praca na warsztacie tkackim.



CZAS TRWANIA I MIEJSCE :

60 minut, zajęcia odbywają się w przestrzeni wystawy stałej w spichlerzu z Rudy Mazowieckiej w okresie od wiosny do jesieni.

GRUPA DOCELOWA :

młodzież szkolna, studenci i dorośli

WIELKOŚĆ GRUP :

do 10-12 osób

LEKCJE MUZEALNE I WARSZTATY Z DZIEDZINY ETNOGRAFII

2. WARSZTATY „TRADYCYJNA WYCINANKA LUDOWA”

Omówienie roli papieru w sztuce ludowej na przykładzie tradycyjnych wycinanek będących jej najbardziej rozpoznawalnym symbolem. Sztuka wykonywania przedświątecznych wycinanek rozwinęła się w wielu regionach Polski (początkowo tylko przed Bożym Narodzeniem i Wielkanocą, później przed każdym ważniejszym świętem). Były to zarówno proste ażurowe wzory naklejane na belki pułapu jak i skomplikowane, misternie tworzone rozety zdobiące lica gwiazd kolędniczych.

Warsztaty rozpoczną się od omówienia historii wycinanki ludowej, jej roli i znaczenia. Następnie uczestnicy nauczą się kilku sposobów składania papieru i własnoręcznie wykonają wycinanki o różnym stopniu trudności. Dzięki czemu będą mogli wykonywać własne projekty.



CZAS TRWANIA I MIEJSCE :

60 minut, zajęcia odbywają się w sali edukacyjnej

GRUPA DOCELOWA :

młodzież szkolna, studenci i dorośli

WIELKOŚĆ GRUP :

do 20 osób

POKAZY ETNOGRAFICZNE

1. POKAZ PRACY KOWALA W ZABYTKOWEJ KUŹNI

Obecność kowala we wsi była niezbędną, choćby z tej prostej przyczyny, że to właśnie kowal podkuwał konie. Fakt, że z usług kowalskich korzystali nie tylko miejscowi, ale także przejezdni, sprzyjał wymianie wiadomości i czynił z kuźni ośrodek męskich pogawędek, z kowala zaś – najlepiej poinformowanego człowieka w okolicy. Oprócz wytwarzania podków i kucia koni kowal trudnił się wyrobem wielu innych przedmiotów codziennego użytku, narzędzi gospodarskich i pojazdów; zawiasów, zamków i klódek, misternie formowanych krzyży cmentarnych i przydrożnych.



CZAS TRWANIA I MIEJSCE :

40 minut, zajęcia odbywają się w kuźni, w okresie od wiosny do jesieni

GRUPA DOCELOWA :

młodzież szkolna, studenci i dorośli

WIELKOŚĆ GRUP :

do 20 osób

POKAZY ETNOGRAFICZNE

2. POKAZ WĘDZENIA KIEŁBASY W ZABYTKOWEJ WĘDZARNI DWORSKIEJ Z XIX W. Z DEGUSTACJĄ

Pokaz wędzenia odbywa się w XIX wiecznej wędzarni dworskiej przy dworze ziemiańskim na terenie skansenu. Kielbaski do degustacji wyrabiane są na specjalne zamówienie w lokalnych podlaskich zakładach mięsnych, a wędzone są tradycyjnymi metodami. Tajniki i tradycję wędzenia wędlin uczestnicy poznają podczas trwania pokazu.



CZAS TRWANIA I MIEJSCE :

60 minut, pokaz odbywać się może w okresie od wiosny do jesieni

GRUPA DOCELOWA :

młodzież szkolna, studenci i dorośli

WIELKOŚĆ GRUP :

do 40 osób

LEKCJE MUZEALNE I WARSZTATY Z DZIEDZINY WETERYNARII

1. LEKCJA MUZEALNA „KOŃ W BUTACH”

Zajęcia edukacyjne poświęcone są roli konia w historii człowieka oraz tajemnicom podkownictwa. Podczas spotkania uczestnicy poznają budowę kopyta, dowiedzą się, dlaczego konie podkuwano oraz jaką rolę pełniły w pracy, gospodarstwie i wojsku.

W drugiej części warsztatowej młodzi uczestnicy będą mieli przyjemność poznać nasze konie i osiołki. W trakcie bezpośredniego pokazu zaprezentujemy podstawowe czynności związane z pielęgnacją kopyt – w tym ich czyszczenia – a także wspólnie dopasujemy podkowę do kopyta. Uczestnicy dowiedzą się również w jaki sposób podkowa jest mocowana oraz dlaczego prawidłowa opieka nad kopytami ma kluczowe znaczenie dla zdrowia i dobrostanu konia.

Zajęcia łączą elementy historii, wiedzy przyrodniczej i edukacji etycznej, rozwijając wrażliwość oraz umiejętność obserwacji.



CZAS TRWANIA I MIEJSCE :

45 minut, zajęcia teoretyczne odbywają się w Muzeum weterynarii, natomiast część pokazowa na terenie skansenu. W przypadku niesprzyjających warunków część praktyczna zajęć z udziałem zwierząt może zostać zastąpiona rozszerzoną częścią pokazową prowadzoną w przestrzeni muzealnej.

GRUPA DOCELOWA :

dzieci, uczniowie szkół podstawowych klasy I - IV

WIELKOŚĆ GRUP :

do 15 osób

LEKCJE MUZEALNE Z DZIEDZINY PRZYRODY

1. LEKCJA MUZEALNA „DZIEJE UPRAW I ROŚLIN UPRAWNYCH”

Prezentacja podstawowych gatunków roślin uprawnych. Ich pochodzenie geograficzne, okresy wprowadzania ich do uprawy na naszych terenach, metody przerobu i wykorzystania. Lekcja będzie oparta o nową ekspozycję stałą „Dzieje rolnictwa w Polsce” w pawilonach wystawienniczych, a jej uzupełnieniem będzie spacer po skansenie i oglądanie roślin uprawianych na polu muzealnym i w ogródkach przydomowych



CZAS TRWANIA I MIEJSCE :

45-60 minut zajęcia w formie lekcji, odbywają się na wystawie „Dzieje rolnictwa w Polsce” oraz na terenie skansenu, mogą zostać zorganizowane w okresie od czerwca do września

GRUPA DOCELOWA :

dzieci i młodzież szkolna, studenci i dorośli

WIELKOŚĆ GRUP :

do 20 osób

LEKCJE MUZEALNE Z DZIEDZINY PRZYRODY

2. LEKCJA MUZEALNA „Z WIZYTĄ W LEŚNICZÓWCE”

Zapoznanie ze specyfiką zawodu leśnika i jego zadaniami oraz historią tej dziedziny gospodarki ze szczególnym uwzględnieniem roli lasów. Lekcja w formie pogadanki będzie się odbywać na wystawie stałej w leśniczówce z Wdowina na terenie Zagrody leśnej z możliwością spaceru edukacyjnego po przyległym lesie muzealnym i parku.



CZAS TRWANIA I MIEJSCE :

45 minut, zajęcia w formie lekcji odbywają się w Zagrodzie leśnej, mogą zostać zorganizowane w okresie od wiosny do jesieni

GRUPA DOCELOWA :

dzieci i młodzież szkolna, studenci i dorośli

WIELKOŚĆ GRUP :

do 20 osób

LEKCJE MUZEALNE Z DZIEDZINY HISTORII

1. LEKCJA MUZEALNA „KSIĄDZ KRZYSZTOF KLUK JAKO NAUKOWIEC DOBY OŚWIECENIA”

Przedstawienie najistotniejszych faktów dotyczących osoby K. Kluka. Dzieciństwo, nauka w szkołach. Praca duszpasterska, związki z rodami magnackimi. Praca naukowa – specyfika warsztatu osiemnastowiecznego badacza. Publikacje. Najważniejsze osiągnięcia Kluka w poszczególnych dziedzinach. Zwiedzanie ekspozycji poświęconej K. Klukowi.



CZAS TRWANIA I MIEJSCE :

60 minut, zajęcia odbywają się w wikarówce o dowolnej porze roku. Istnieje możliwość zorganizowania prelekcji w szkole.

GRUPA DOCELOWA :

młodzież szkolna, studenci i dorośli

WIELKOŚĆ GRUP :

do 25 osób

LEKCJE MUZEALNE I WARSZTATY Z DZIEDZINY HISTORII

2. LEKCJA MUZEALNA O HISTORII REGIONU CIECHANOWCA I OKOLIC

Tematy do uzgodnienia z historykami. Możliwe jest krótkie przedstawienie dziejów miejscowości od XV w. do końca II wojny światowej lub dokładniejsze przedstawienie wybranego aspektu z przeszłości miasta. Zajęcia w formie wykładu, mogącego odbywać się w siedzibie Muzeum lub w placówce szkoły.



CZAS TRWANIA I MIEJSCE :

Do uzgodnienia, istnieje możliwość zorganizowania prelekcji w szkole

GRUPA DOCELOWA :

młodzież szkolna, studenci i dorośli

WIELKOŚĆ GRUP :

w szkole bez ograniczeń, w Muzeum do 50 osób

LEKCJE MUZEALNE Z DZIEDZINY HISTORII

3. LEKCJA MUZEALNA OKOLICZNOŚCIOWA

Temat proponowany w danym roku, w związku z aktualną rocznicą wydarzeń historycznych. Lekcja ma formę wykładu, na którym omówione są okoliczności związane z historią pogranicza podlasko-mazowieckiego. W 2026 r. przypada 500. rocznica włączenia Mazowsza do Królestwa Polskiego. Z tej okazji proponujemy lekcję muzealną pt. „Postać Zygmunta I Starego w świetle 500-lecia przyłączenia Mazowsza do Korony Polskiej”. W ramach zajęć omówione zostaną okoliczności polityczne i historyczne inkorporacji Mazowsza, sylwetka króla Zygmunta I Starego oraz jego rola w procesie jednoczenia ziem polskich. Uczestnicy poznają także znaczenie przyłączenia Mazowsza dla rozwoju państwa polskiego, administracji oraz życia społecznego i gospodarczego regionu. Słuchacze dowiedzą się m.in. jakie były przyczyny i skutki włączenia Mazowsza do Korony Polskiej, jak wyglądała sytuacja polityczna tego obszaru na przełomie XV i XVI w. oraz jakie miejsce zajmował Zygmunt I Stary w dziejach Polski. Zajęcia odbywają się w formie wykładu



CZAS TRWANIA I MIEJSCE :

Czas trwania: do ustalenia, **Miejsce:** Muzeum Rolnictwa w Ciechanowcu lub w placówce szkolnej

GRUPA DOCELOWA :

młodzież szkolna, studenci i dorośli

WIELKOŚĆ GRUP :

w szkole bez ograniczeń, w muzeum do 50 osób

LEKCJE MUZEALNE Z DZIEDZINY TECHNIKI ROLNICZEJ

1. LEKCJA MUZEALNA „TECHNIKA W ROLNICTWIE”

Zapoznanie z historią powstania poszczególnych maszyn i narzędzi rolniczych na podstawie wystawy stałej w Centralnym Magazynie Zbiorów lub pawilonie techniki rolniczej, multimedialna prezentacja wybranych maszyn, pokaz uruchamiania i pracy zabytkowych ciągników lub stacjonarnych silników spalinowych.



CZAS TRWANIA I MIEJSCE :

do 60 minut, zajęcia odbywają się na wystawach w Centralnym Magazynie Zbiorów lub pawilonie techniki rolniczej pośród kolekcji ciągników i lokomobil. Zajęcia mogą odbywać się przez cały rok.

GRUPA DOCELOWA :

młodzież szkolna, studenci i dorośli

WIELKOŚĆ GRUP :

do 50 osób

LEKCJE MUZEALNE Z DZIEDZINY HISTORII SZTUKI

1. LEKCJA MUZEALNA „CO TO JEST MUZEUM ?”

Lekcja muzealna, to atrakcyjna propozycja aktywnego zwiedzania wybranych ekspozycji stałych i czasowych, podczas którego dzieci poznają tajniki pracy muzealnika oraz rodzaje wystaw i placówek muzealnych. Uczestnicy lekcji poznają takie terminy jak: dziedzictwo kulturowe, muzeum, skansen, zabytek, eksponat, muzealia, dzieło sztuki, galeria sztuki itp. Ponadto dzieci znajdują odpowiedź na pytanie - dlaczego ważne jest, aby przychodziły do muzeum zarówno z klasą, jak i samodzielnie czy z rodziną?



CZAS TRWANIA I MIEJSCE :

45 minut, zajęcia w formie lekcji odbywają się na wystawach

TERMIN ZAJĘĆ DO USTALENIA Z MINIMUM TYGODNIOWYM WYPRZEDZENIEM

GRUPA DOCELOWA :

uczniowie szkół podstawowych z klas 0 - IV

WIELKOŚĆ GRUP :

do 40 osób

LEKCJE MUZEALNE Z DZIEDZINY HISTORII SZTUKI

2. LEKCJA MUZEALNA „IGNACY PIEŃKOWSKI (1877 - 1948). MALARZ Z PODLASIA”

Lekcja muzealna jest przeprowadzana w oparciu o ekspozycję stałą pn. „Salonik profesora Ignacego Pieńkowskiego”, mieszczącą się w dworze ziemiańskim z Siemion. Uczestnicy lekcji poznają interesujące epizody z życia i pracy zawodowej artysty oraz zapoznają się z jego dorobkiem malarskim. Na przykładzie wybranych dzieł Pieńkowskiego uczniowie poznają podstawowe pojęcia z zakresu historii sztuki oraz uczą się rozpoznawania różnorodnych technik plastycznych



CZAS TRWANIA I MIEJSCE :

45 minut. Zajęcia mogą być prowadzone o dowolnej porze roku na wystawie stałej mieszczącej się w dworze ziemiańskim z Siemion (w pomieszczeniu nieogrzewanym).

TERMIN ZAJĘĆ DO USTALENIA Z MINIMUM TYGODNIOWYM WYPRZEDZENIEM

GRUPA DOCELOWA :

dzieci i młodzież szkolna, studenci i dorośli

WIELKOŚĆ GRUP :

do 25 osób

LEKCJE MUZEALNE Z DZIEDZINY HISTORII SZTUKI

3. LEKCJA MUZEALNA „KOŚCIÓŁ PW. WSZYSTKICH ŚWIĘTYCH ZE WSI BOGUTY - PIANKI JAKO PRZYKŁAD BUDOWNICTWA SAKRALNEGO NA POGRANICZU MAZOWSZA I PODLASIA”-

Lekcja muzealna jest przeprowadzana w zabytkowym, drewnianym kościele na terenie ciechanowieckiego muzeum. Uczestnicy lekcji poznają ciekawostki z historii parafii i świątyni pw. Wszystkich Świętych z Bogut- Pianek oraz zdobywają niezbędną wiedzę z zakresu historii sztuki poznając m.in. następujące pojęcia: nawa, prezbiterium, chór muzyczny, loża kolatorska, skarbczyk, sygnaturka czy atrybut, ołtarz, mensa, tabernakulum, chrzcielnica, ambona itp. Dodatkowo w oparciu o wybrane przykłady z kolekcji zabytkowych ornatów uczniowie poznają rodzaje szat liturgicznych używanych przed i po Soborze Watykańskim II.



CZAS TRWANIA I MIEJSCE :

45 minut. Zajęcia mogą być prowadzone o dowolnej porze roku. Miejscem lekcji jest kościół pw. Wszystkich Świętych z Bogut-Pianek (budynek nieogrzewany).

TERMIN ZAJĘĆ DO USTALENIA Z MINIMUM TYGODNIOWYM WYPRZEDZENIEM

GRUPA DOCELOWA :

dzieci i młodzież szkolna, studenci i dorośli

WIELKOŚĆ GRUP :

do 40 osób

OFERTA ŚWIĄTECZNA

1. LEKCJA MUZEALNA I WARSZTATY „SPOTKANIE Z TRADYCYJĄ - BOŻE NARODZENIE”

W ramach warsztatów są zaplanowane następujące atrakcje: wyrób tradycyjnych ozdób choinkowych m.in. ze słomy, bibuły, papieru, ubieranie choinki oraz zwiedzanie wystaw prezentujących Boże Narodzenie w skansenie. Lekcję rozpoczyna zwiedzanie skansenu, w tym omówienie obrzędów i zwyczajów bożonarodzeniowych. Uczestnicy warsztatów mogą zabrać ze sobą ozdobę choinkową wykonaną własnoręcznie.



CZAS TRWANIA I MIEJSCE :

90 min., grudzień

GRUPA DOCELOWA :

dzieci i młodzież szkolna, studenci i dorośli

WIELKOŚĆ GRUP :

do 25 osób

OFERTA ŚWIĄTECZNA

2.LEKCJA MUZEALNA I WARSZTATY „SPOTKANIE Z TRADYCYJĄ - PISANKI”

Uczestnicy warsztatów poza samodzielnym przygotowaniem pisanki zapoznają się z historią wykonywania pisanek i ich znaczeniem w kulturze i tradycji. Zwiedzając stałą ekspozycję „Muzeum Pisanki”, poznają sposoby i techniki zdobienia na Podlasiu oraz w innych regionach Polski oraz na świecie. Uczestnicy wykonają pisanki tradycyjnymi metodami zdobienia jajek (technika aplikacyjna - oklejanie pisanek papierem, tkaniną, nasionami traw i zbóż itp., technika rylcowa – wykonanie wzoru przy pomocy ostrego narzędzia).

Technika batikowa czyli pisanie woskiem, w grupach nie większych niż 10 osób.



CZAS TRWANIA I MIEJSCE :

90 minut, zajęcia odbywają się w salach ekspozycyjnych „Muzeum Pisanki”.

GRUPA DOCELOWA :

dzieci i młodzież szkolna, studenci i dorośli

WIELKOŚĆ GRUP :

w zależności od techniki wykonywania od 10 do 30 osób

INFORMACJE DODATKOWE

- Istnieje możliwość zorganizowania ogniska na terenie rekreacyjnym w obrębie parku,
 - z możliwością skorzystania z wiat (stoły i ławy) w czasie do 2 godzin. Jest to świetna alternatywa dla teoretyczno-naukowej części wizyty w naszym muzeum.
 - Cena: 200 zł, w przypadku rezerwacji na wyłączność, opłata dodatkowa za udostępnienie wiat drewnianych 100 zł za każdą godzinę.
 - Terminy lekcji / warsztatów / pokazów do ustalenia z minimum dwutygodniowym wyprzedzeniem.
 - Potwierdzenie rezerwacji jest obowiązkowe.
 - W przypadku rezygnacji z zajęć konieczne jest ich odwołanie z 2-dniowym wyprzedzeniem
- Składanie zamówień na lekcje, warsztaty, pokazy, ogniska telefonicznie pod:
nr 86 224 42 04 lub na adres e-mail: info@muzeumrolnictwa.pl

**Wszystkie wyżej wymienione zajęcia realizowane są w godzinach 8:00-14:30
od poniedziałku do piątku.**

Serdecznie zapraszamy!



MUZEUM ROLNICTWA
IM. KS. KRZYSZTOFA KLUKA W CIECHANOWCU
INSTYTUCJA KULTURY WOJEWÓDZTWA PODLASKIEGO