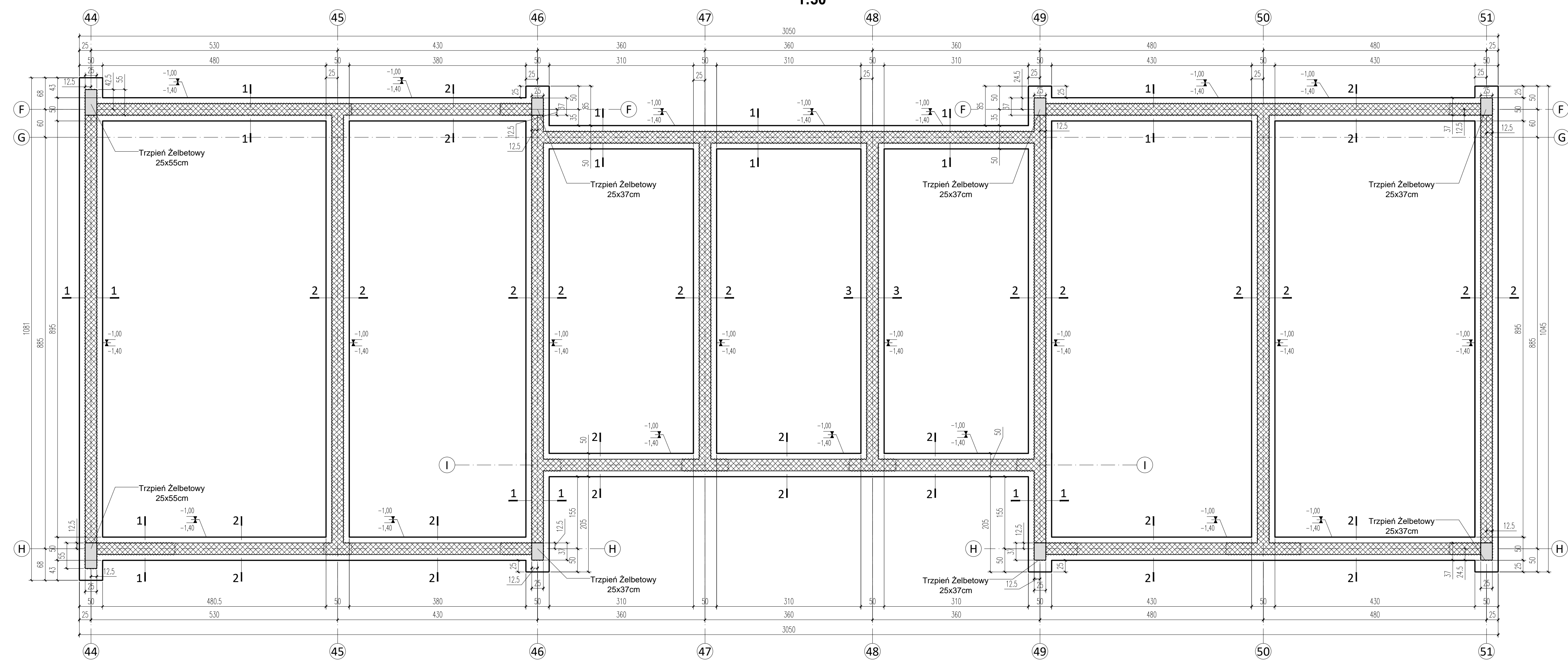
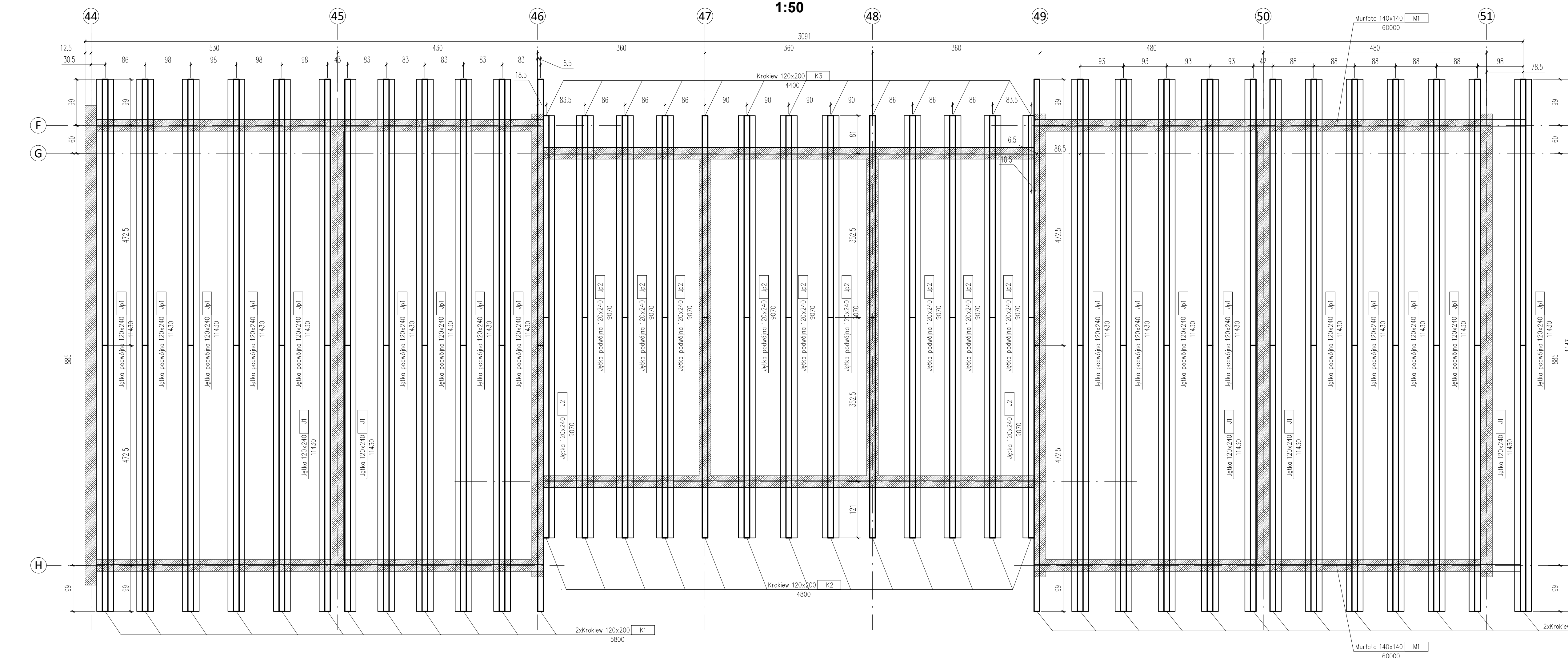


RZUT FUNDAMENTÓW
1:50



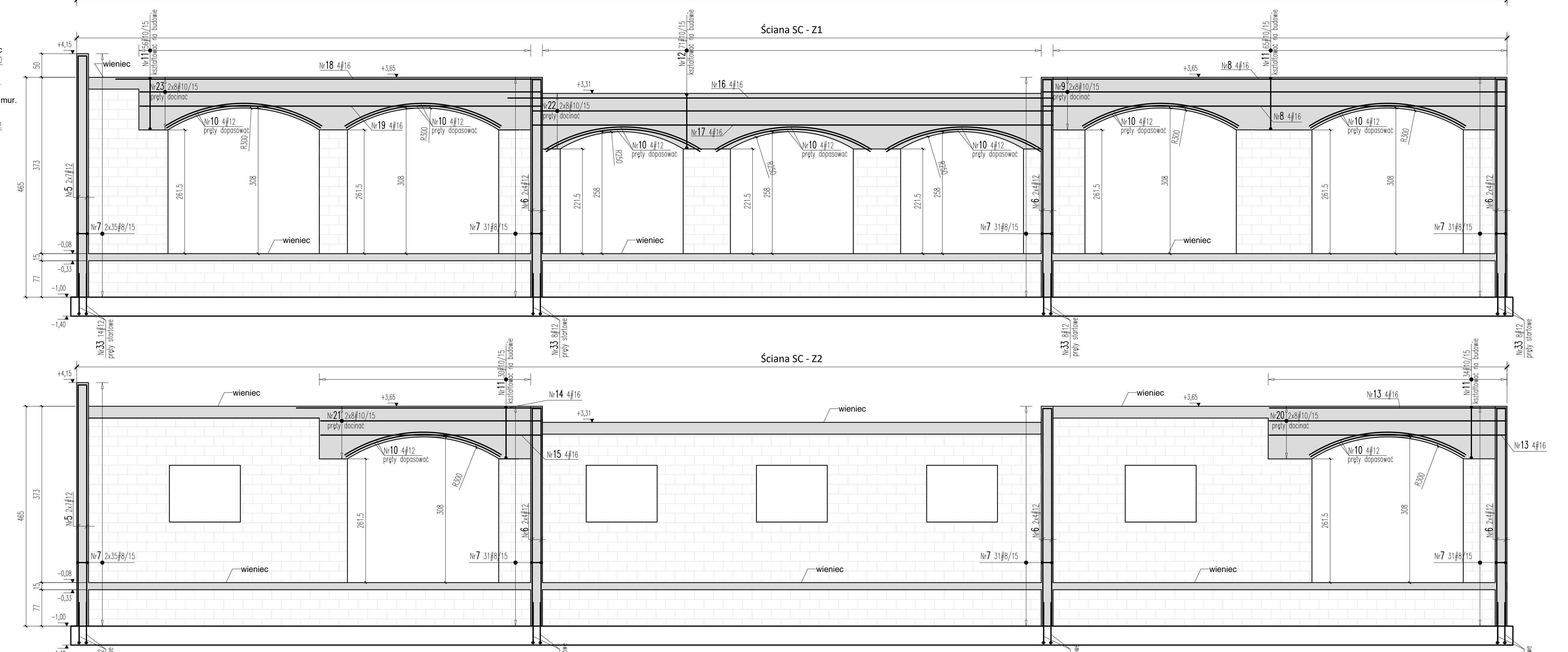
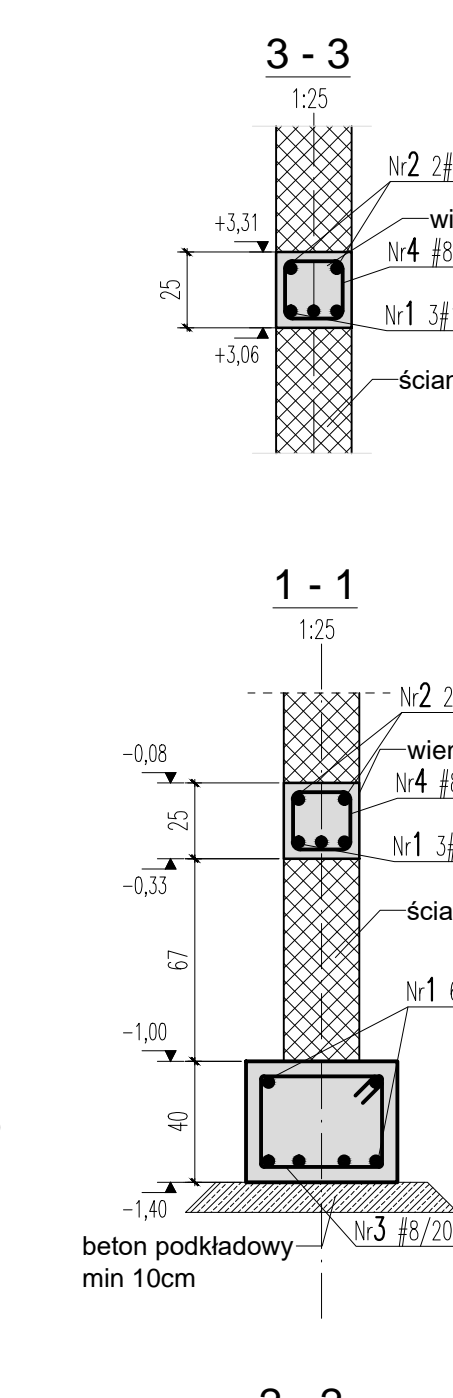
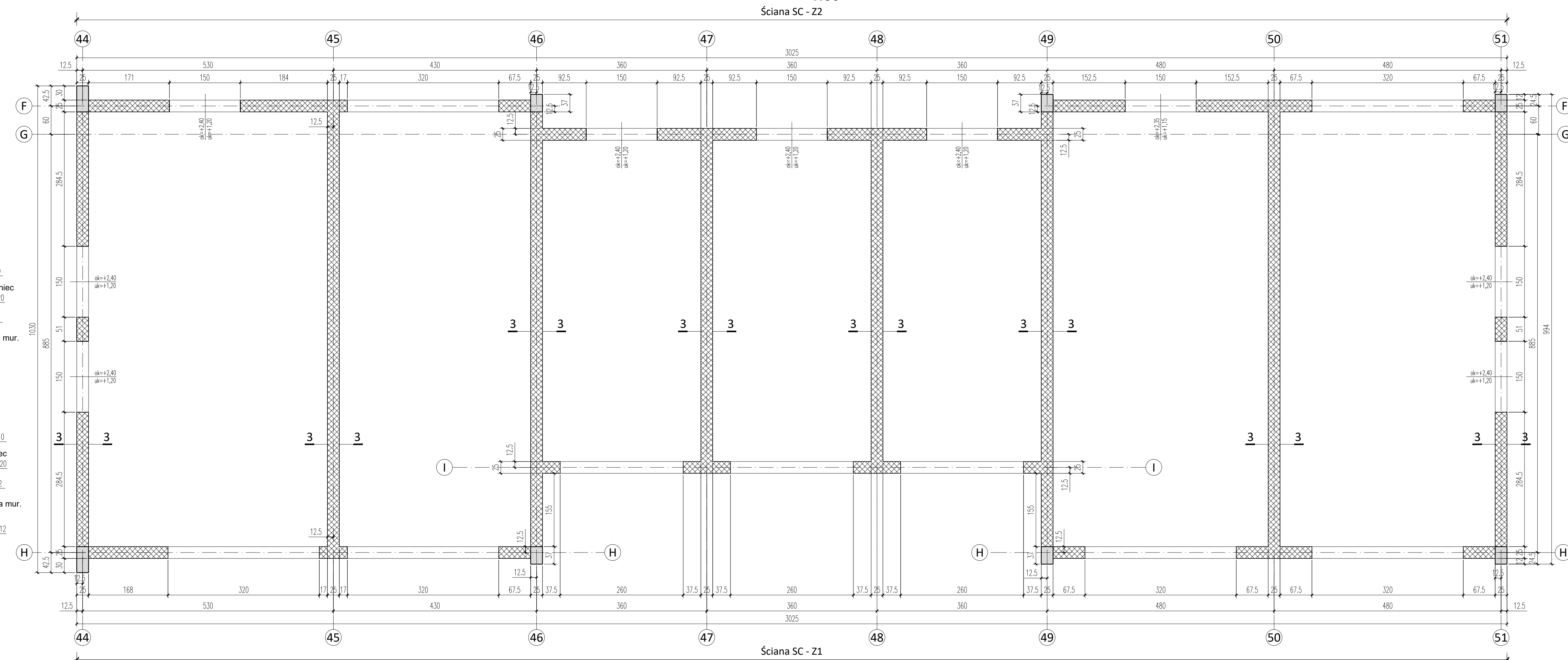
KONSTRUKCJA DACHU
1:50



ZESTAWIENIE DREWNA

Nr poz.	Nazwa pozycji	Przekrój B [mm]	H [mm]	Długość [m]	Objętość [m³]	Liczba szt. w poz.	Objętość [m³]	Klasa drewna
J1	Jelka	120	240	11,430	0,329184	5	1,645	C27
J2	Jelka	120	240	9,070	0,261216	7	0,522	C27
J3	Jelka sosnowa	120	240	11,430	0,329184	5	1,644	C27
J32	Jelka sosnowa	120	240	3,070	0,091716	18	4,695	C27
K1	Krośnica	120	200	5,800	0,139200	50	6,950	C27
K2	Krośnica	120	200	4,800	0,115200	13	1,495	C27
K3	Krośnica	120	200	4,400	0,105600	15	1,575	C27
M1	Murłato	140	140	60,000	1,176000	1	1,176	C27
Razem:								29,708

RZUT ŚCIAN PARTERU
1:50



WYKAZ STALI ZBROJENIOWEJ

Nr	Ø	Klasa	Szkł.	Kształt	Długość [m]	Objętość [m³]	Masa [kg]
1	Ø12	A.III	133	1200	1000	8	156
2	Ø10	A.III	46	1200	1000	52	78,4
3	Ø8	A.III	670	1200	1000	1072	160,8
4	Ø8	A.III	1175	1200	1000	1198,5	179,7
5	Ø12	A.III	38	525	525	147	220,5
6	Ø12	A.III	48	475	475	218	327,0
7	Ø8	A.III	326	122	3917,2	122	183,1
8	Ø8	A.III	8	980	980	78,4	117,6
9	Ø10	A.III	8	980	980	78,4	117,6
10	Ø12	A.III	36	1200	1200	432	650,4
11	Ø10	A.III	185	270	493,5	270	405,0

Nr	Ø	Klasa	Szkł.	Kształt	Długość [m]	Objętość [m³]	Masa [kg]		
12	Ø10	A.III	71	280	200,2	12	18,0		
13	Ø16	A.III	8	500	500	40	600,0		
14	Ø16	A.III	4	518	518	20,72	310,8		
15	Ø16	A.III	4	466	466	18,64	280,8		
16	Ø16	A.III	4	1153	1153	46,12	691,8		
17	Ø16	A.III	4	1101	1101	44,04	660,6		
18	Ø16	A.III	4	900	900	36	540,0		
19	Ø16	A.III	4	848	848	33,92	508,8		
20	Ø10	A.III	8	500	500	40	600,0		
21	Ø10	A.III	8	466	466	37,28	559,2		
22	Ø10	A.III	8	1101	1101	88,08	1321,2		
23	Ø10	A.III	8	848	848	67,84	1017,6		
24	Ø12	A.III	76	125	125	95	142,5		
Długość ogółem [m]						2688,22	1563,32	2438	373,84
Ciężar [kg]						0,395	0,277	0,888	1,35
Ciężar ogółem [kg]						1633,9	944,61	2718,2	409,2
Ciężar [kg]						1633,9	944,61	2718,2	409,2
Ciężar [kg]						1633,9	944,61	2718,2	409,2

BETON C25/30

STAL AIII (RB500)

PROJEKTANT	mgr inż. arch. Andrzej Gajdar	05.11.2015
OPRACOWANIE	mgr inż. arch. Małgorzata Karpowicz	
OPRACOWANIE	mgr inż. arch. Sławomir Karkowicz	
OPRACOWANIE	mgr inż. arch. Piotr Karkowicz	
OPRACOWANIE	mgr inż. arch. Katarzyna Karkowicz	