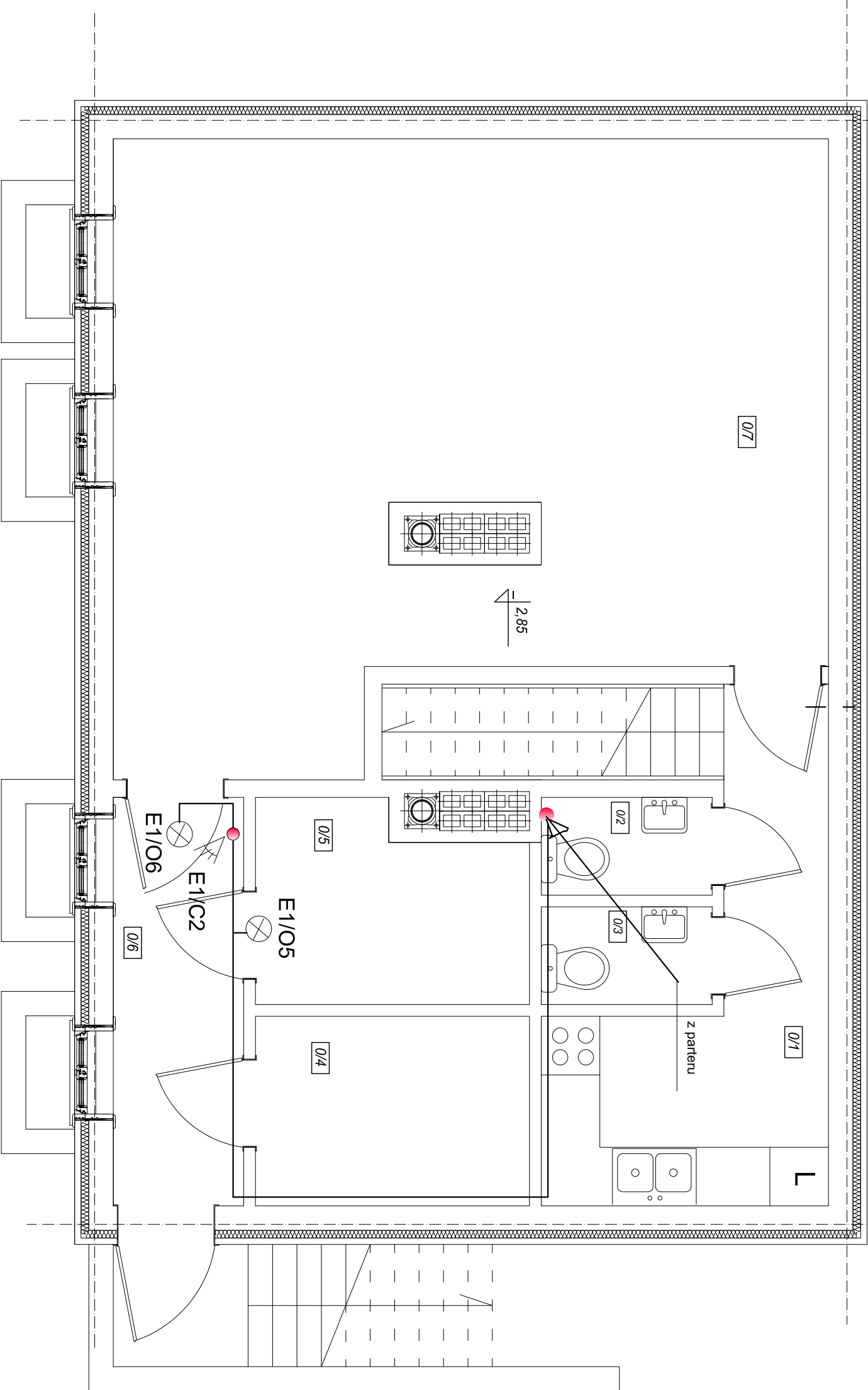


0/1	kuchnia	0/5	łazienka
9,45m ²	gres	5,19m ²	gres
0/2	WC	0/6	korytarz
1,74	gres	5,66m ²	gres
0/3	WC	0/7	jadalnia
1,74	gres	41,77m ²	gres
0/4	p.gospodarcze		
5,62m ²	gres		



UWAGA

Uwagi i oznaczenia w/g rys. Nr 02

NAZWA I ADRES OBJEKTU BUDOWLANEGO	Drewniany, jednorodzinny budynek mieszkalny jako eksponat Muzeum Rolnictwa Im. ks. Krzysztofa Kluka w Ciechanowcu pod nazwą "Drewniany, wiejski dom z Niemcy/ Skłodów", 18-230 Ciechanowiec, ul. Pałacowa 5. Działka nr geod. 1753/2	NR RYS T-04
TYTUŁ RYSUNKU	PROJEKT TECHNICZNY Instalacje p.włamanowe-rzut piwnic	SKALA 1:50
PROJEKTANCI:		Wzrósł 2020
TELETECHNIKA	Inż. Jan Grembicki upr. Nr St 559/77	
TELETECHNIKA	Inż. Jerzy Parzuchowski	