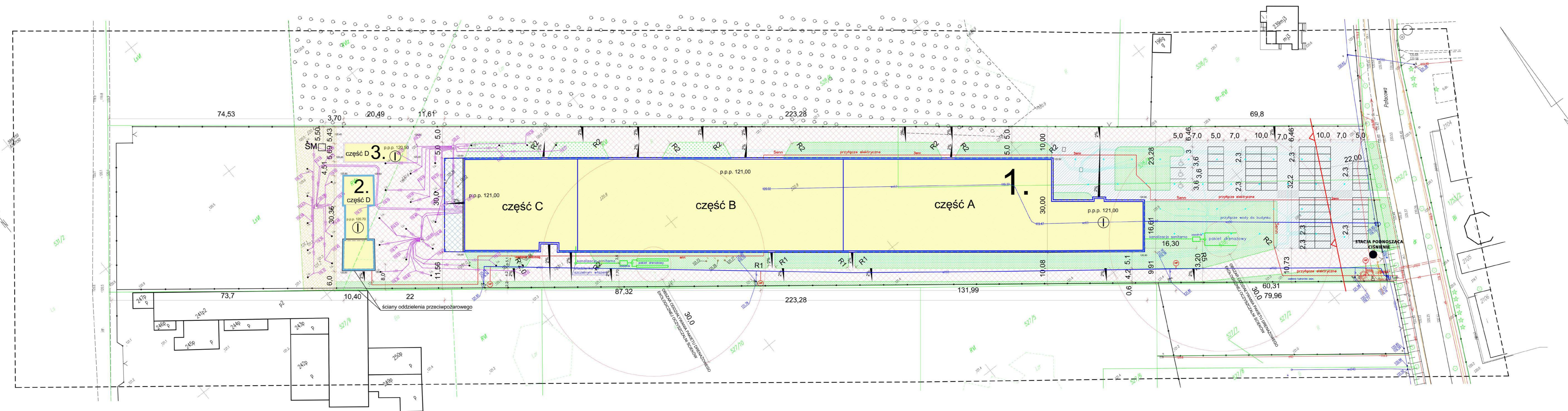


MAPA DO CELÓW PROJEKTOWYCH		Ark. 1/1
Oznaczenia kancelaryjne złączonej pracy geodezyjnej		Nr Rob. Wyz.: 31 / 2014 Nr ew. zgl.: ON.6642.986.2014
O B I E K T		NOMINOWY
Jednostka ewidencyjna	identyfikator	201302_5
	nazwa	CIECHANÓWEC
Obszar ewidencyjny	identyfikator	0017
	nazwa	NOMINOWY
Powiat	wysokomazowiecki	
Województwo	podlaskie	
S K A L A M A P Y	podskala	1 : 500
Nazwa układu współrzędnych	prostokątnych płaskich	1985 (2)
Oznaczenie granic obszaru, który był przedmiotem aktualizacji	wysokościowych	KRONSZTADT 60
Data opracowania mapy		Ark. mapy zasadniczej: 254.424.193, 241.2
pieczęć NAZWA / imię i nazwisko Wykonawcy data i podpis osoby reprezentującej W Y K O N A W C Ą		pieczęć imię i nazwisko Inżyniera data i podpis osoby upoważnionej, który sprawował mapę

W granicach opracowania brak punktów osnowy I-III klasy.
Słabości gruntowych brak.

Kontur użytku gruntowego oznaczony symbolem
nie jest ujawniony w bazie danych ewidencji gruntów i budynków.



LEGENDA

OBIEKTY BUDOWLANE

1. ISTNIEJĄCY BUDYNEK CENTRALNEGO MAGAZYNU ZBIORÓW MUZEALNYCH
 2. PROJEKTOWANY BUDYNEK MAGAZYNU SPRZĘTU ROLNICZEGO
 3. PROJEKTOWANE ZADASZENIE MAGAZYNOWE
- PROJEKTOWANA EKOLOGICZNA OCZYSZCZALNIA ŚCIEKÓW O WYDAJNOŚCI DO 5m³
 - WYKONANE PRZYŁĄCZE WODOCIĄGOWE WG. ODREBNEGO OPRACOWANIA
 - WYKONANA INSTALACJA HYDRANTÓW ZEWNĘTRZNYCH WG. ODREBNEGO OPRACOWANIA
 - PROJEKTOWANA SIĘĆ ODWIERTÓW DO INSTALACJI POMP CIEPŁA
 - WYKONANA SIĘĆ ODWIERTÓW DO INSTALACJI POMP CIEPŁA
 - PROJEKTOWANE KABLOWE PRZYŁĄCZE ENERGETYCZNE WG. ODREBNEGO OPRACOWANIA
 - ŚM PROJEKTOWANE USYTUOWANIE ŚMIETNIKA
 - PROJEKTOWANE WEWNĘTRZNE DROGI DOJAZDOWE - KOSTKA BRUKOWA

URZĄDZENIA BUDOWLANE

- PROJEKTOWANY PAKIET DRENARZOWY EKOLOGICZNEJ OCZYSZCZALNI ŚCIEKÓW
- PROJEKTOWANE PŁACE POSTOJOWE Z ZASTOSOWANIEM KOSTKI GRANITOWEJ
- PROJEKTOWANE MIEJSCA POSTOJOWE SAMOCHODÓW OSOBOWYCH
- PROJEKTOWANE UTWARDZENIE TERENU EKOKRATA
- PROJEKTOWANE TRAWNIKI

PROJEKT ZAGOSPODAROWANIA TERENU 1:500

BUDYNEK CENTRALNEGO MAGAZYNU ZBIORÓW MUZEALNYCH Z FUNKCJĄ WYSTAWIENNICZĄ WRAZ Z ZAPLECZEM KONSERWATORSKIM I EDUKACYJNYM; PARKING NA 60 MIEJSC POSTOJOWYCH; INDYWIDUALNE, EKOLOGICZNE OCZYSZCZALNIE ŚCIEKÓW O WYDAJNOŚCI DO 5 m³ NA DOBĘ; BUDYNEK MAGAZYNU SPRZĘTU ROLNICZEGO ORAZ ZADASZENIE MAGAZYNOWE NA DZIAŁKACH NR GEOD. 528/3 I 528/4 W CIECHANÓWCU

PROJEKTOWANA POWIERZCHNIA ZABUDOWANA - 6541,8 m²
 PROJEKTOWANE WEWNĘTRZNE DROGI DOJAZDOWE - 6785,1 m²
 (RAZEM POWIERZCHNIA OBIEKTÓW BUDOWLANYCH - 13326,9 m²)

POWIERZCHNIA ZIELENI - 7180,1 m²
 (W TYM TEREN BIOLOGICZNIE CZYNNY ORAZ ISTNIEJĄCY LAS)

POWIERZCHNIA OPRACOWYWANYCH DZIAŁEK ŁĄCZNIE - 20507 m²

BUDYNEK CENTRALNEGO MAGAZYNU ZBIORÓW MUZEALNYCH Z FUNKCJĄ WYSTAWIENNICZĄ WRAZ Z ZAPLECZEM KONSERWATORSKIM I EDUKACYJNYM; PARKING NA 60 MIEJSC POSTOJOWYCH; INDYWIDUALNE, EKOLOGICZNE OCZYSZCZALNIE ŚCIEKÓW O WYDAJNOŚCI DO 5 m ³ NA DOBĘ; BUDYNEK MAGAZYNU SPRZĘTU ROLNICZEGO ORAZ ZADASZENIE MAGAZYNOWE NA DZIAŁKACH NR GEOD. 528/3 I 528/4 W CIECHANÓWCU		nr rob.	1
PROJEKT ZAGOSPODAROWANIA TERENU ZAMIENNY		skala	1:500
PROJEKTANCI:		data	29.04.2019
architekta	mgr inż. arch. Małgorzata Karpowicz		
opracowanie techniczne			