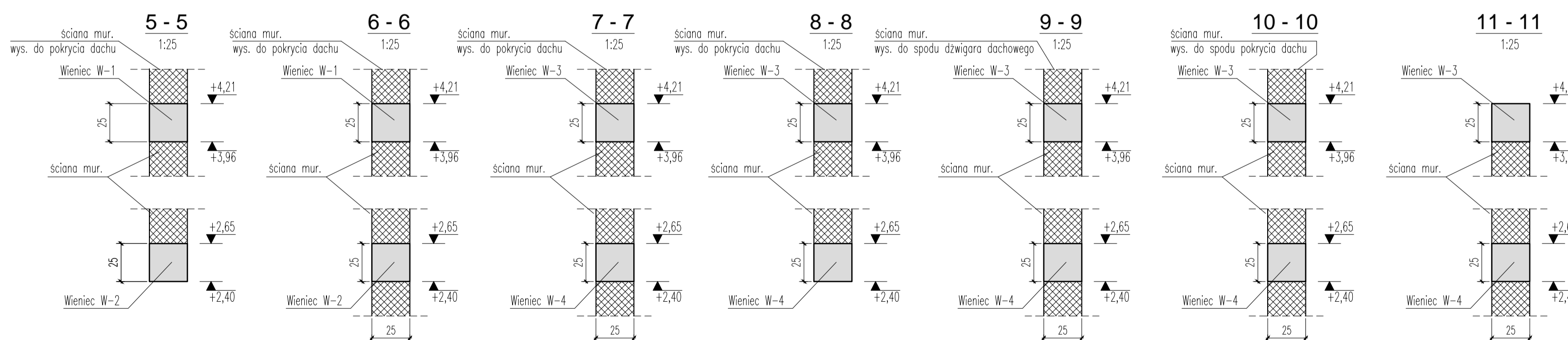
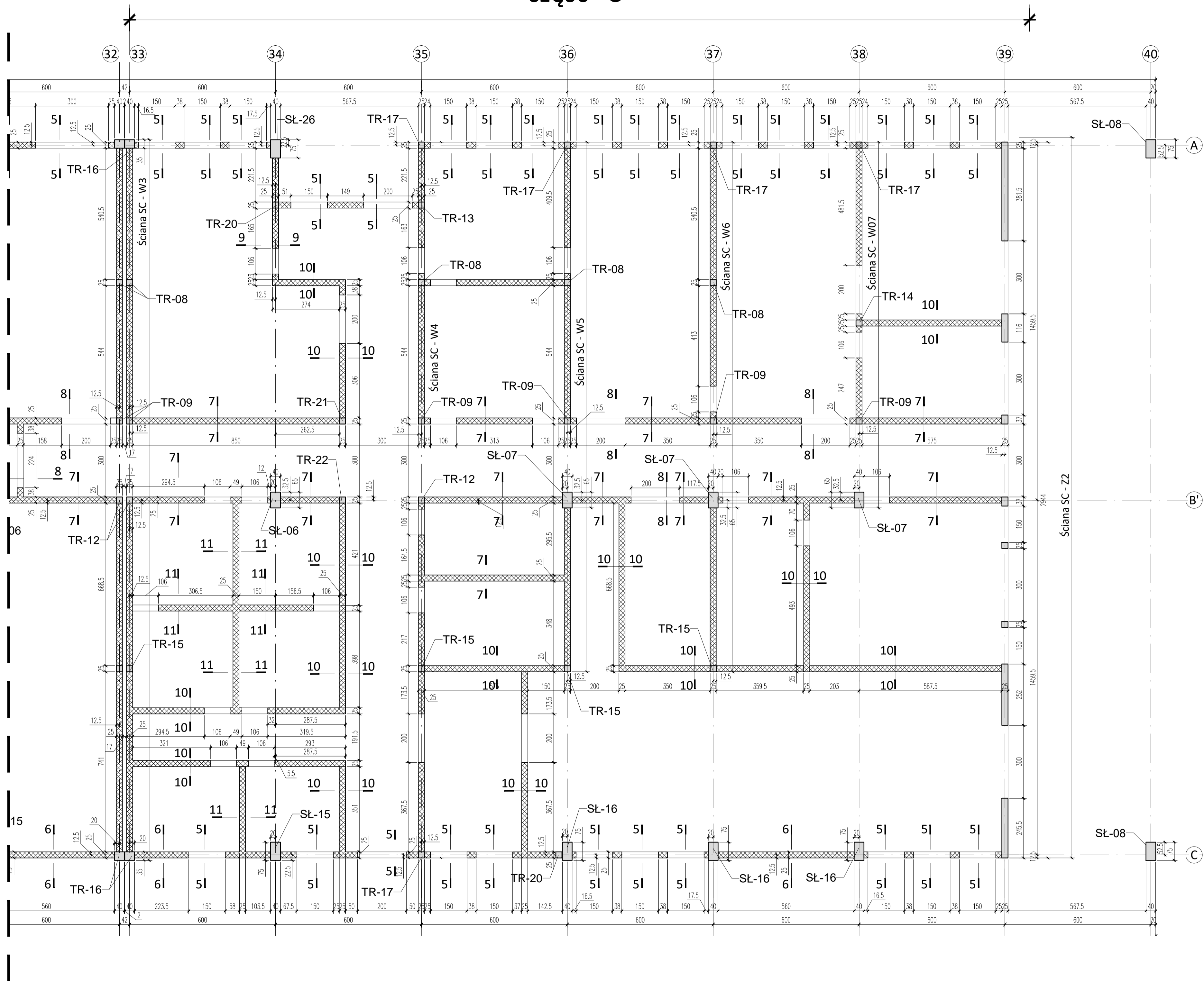


# część "C"



NAZWA I ADRES OBIEKTU BUDOWLANOGO	BUDYNEK CENTRALNEGO MAGAZYNU ZBIORÓW MUZEALNYCH Z FUNKCJĄ WYSTAWIENNICZĄ WRAZ Z ZAPLECZEM MIEJSC POSTOJOWYCH; INDYWIDUALNE, EKOLOGICZNE OCZYSZCZALNIE ŚCIEKÓW O WYDAJNOŚCI DO 5 m <sup>3</sup> NA DOBĘ; BUDYNEK MAGAZYNU SPRZĘTU ROLNICZEGO ORAZ ZADASZENIE MAGAZYNOWE	NR RYS K-01-03
TYTUŁ RYSUNKU	BUDYNEK CENTRALNEGO MAGAZYNU ZBIORÓW MUZEALNYCH RZUT ŚCIAN - część "C"	SKALA 1:100
PROJEKTANCI:		05.11.2015
ARCHITEKTURA I KONSTRUKCJA	mgr inż.arch. Andrzej Grajter upr.proj.arch. Nr BL/13/90	
ARCHITEKTURA	mgr inż.arch. Małgorzata Karpowicz	
ARCHITEKT SPRAWDZAJĄCY	mgr inż.arch. Sławomir Kakareko upr.proj.arch. Nr BL/64/91	
SPRAWDZAJĄCY PROJEKT KONSTRUKCJA	mgr inż. Piotr Kamiński PDL/0092/POOK/10	