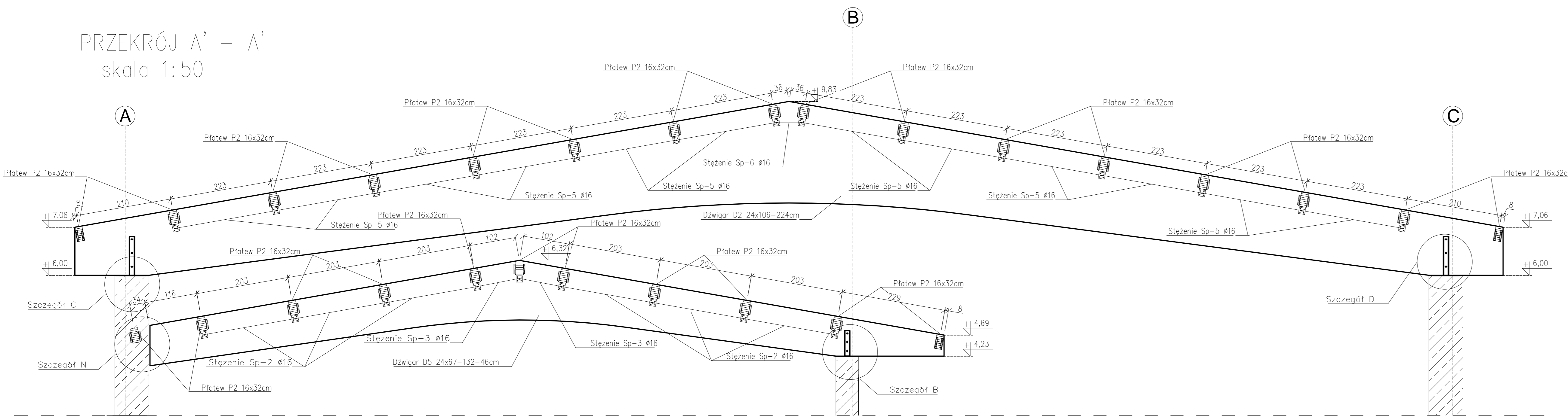
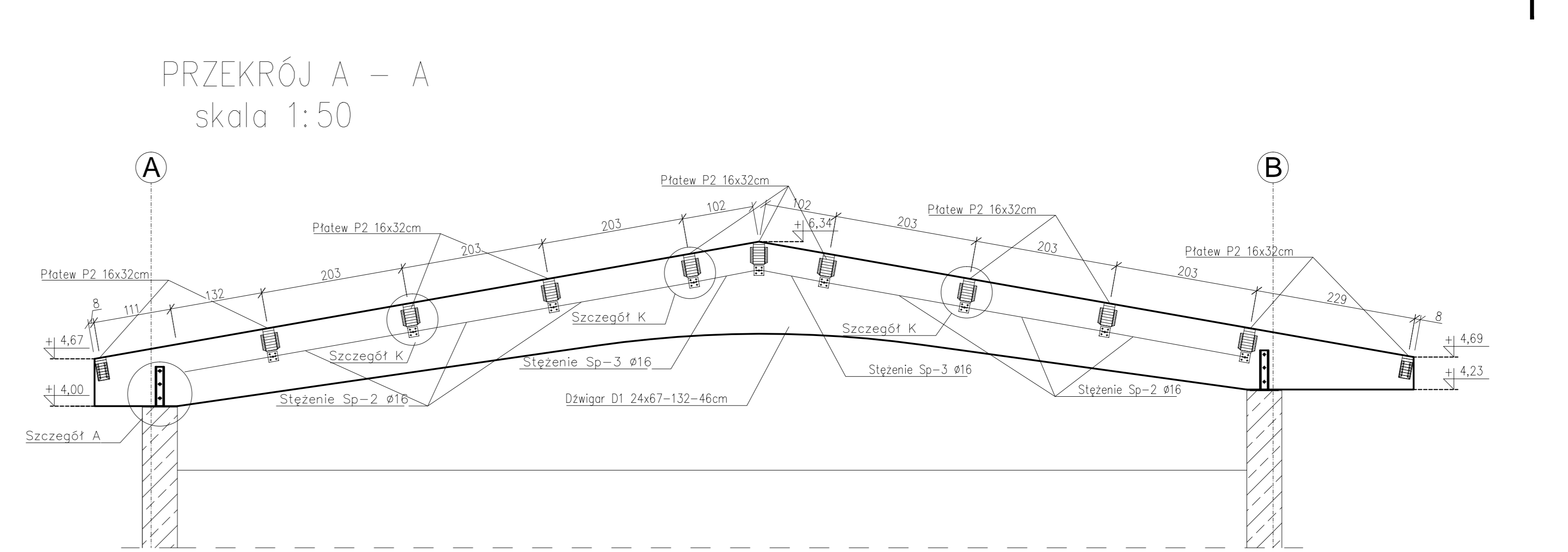


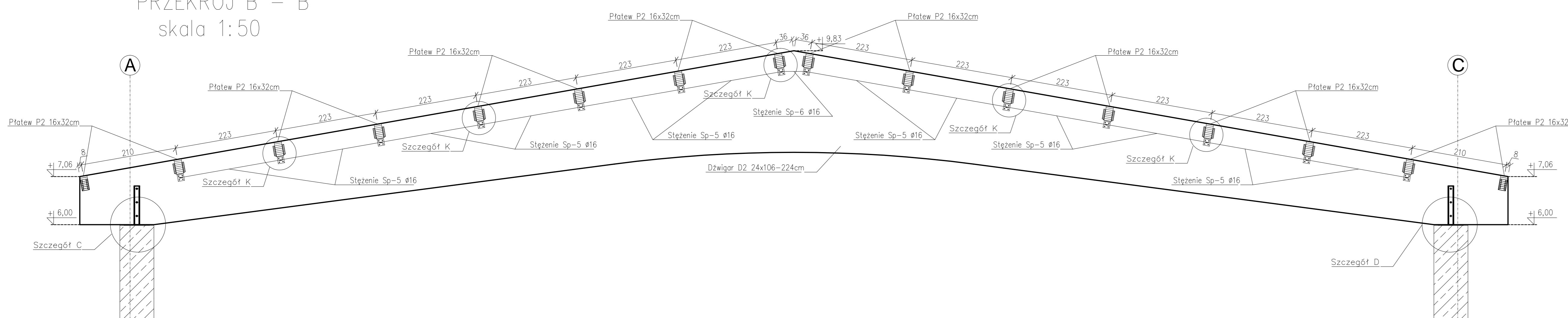
PRZEKRÓJ A' - A'
skala 1:50



PRZEKRÓJ A - A
skala 1:50



PRZEKRÓJ B - B
skala 1:50



| | | | |
|--|---|--|------------------------------|
| ZADANIE BUDOWLANE CZĘŚĆ BUDOWLANA | BUDYNEK CENTRALNEGO MAGAZYNU ZBIORÓW MUZEALNYCH Z FUNKCJĄ WYSTAWIENICZĄ WRAZ Z ZAPLECZEM HANDELOWYM I REKREACYJNYM. PARKING NA 60 MIEJSC. POKŁADY WYKONANE INDYWIDUALNIE, EKOLOGICZNE OCZYSZCZALNIE ŚCIEKÓW O WYDAJNOŚCI DO 5 m ³ NA DOBĘ. BUDYNEK MAGAZYNOWY SPRZĘTU ROLNICZEGO ORAZ ZADAMSIENIE MAGAZYNOWE | | nr 01 K-02-01 |
| | BUDYNEK CENTRALNEGO MAGAZYNOWY ZBIORÓW MUZEALNYCH KONSTRUKCJA DACHU - część "A" | | |
| TYTUŁ PRACOWNI | PROJEKTANCY ARCHITEKTURA I mgr inż. arch. Andrzej Gajdar mgr inż. arch. Piotr Kaminski mgr inż. arch. Sławomir Kąkarek mgr inż. arch. Małgorzata Karpowicz mgr inż. arch. Sławomir Kąkarek mgr inż. arch. Piotr Kaminski mgr inż. arch. Małgorzata Karpowicz | | skala 1:100 06.11.2015 |