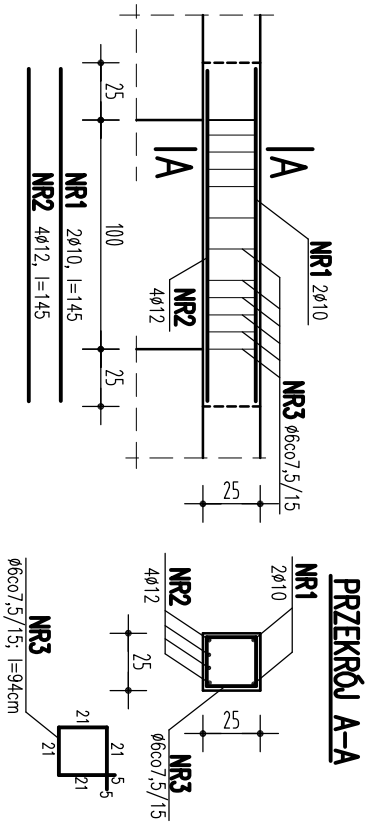
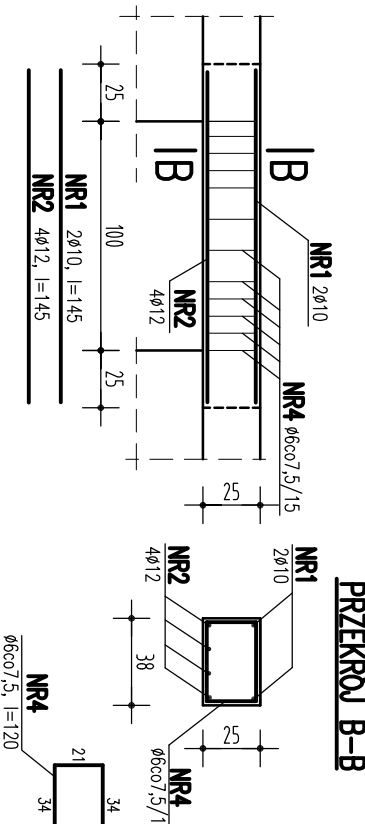


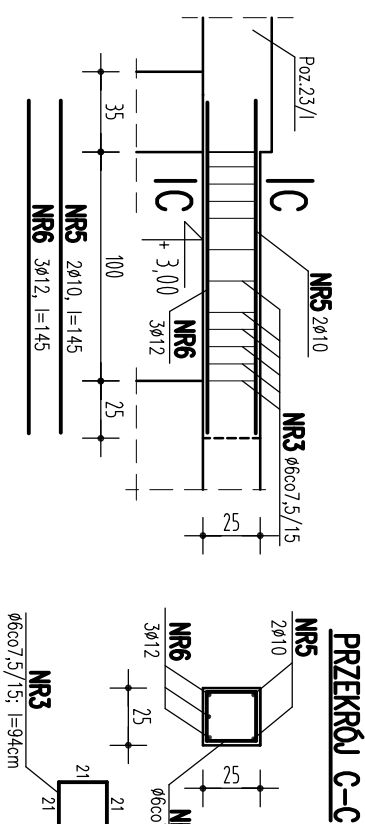
Poz.14/I Nadproże szt.1



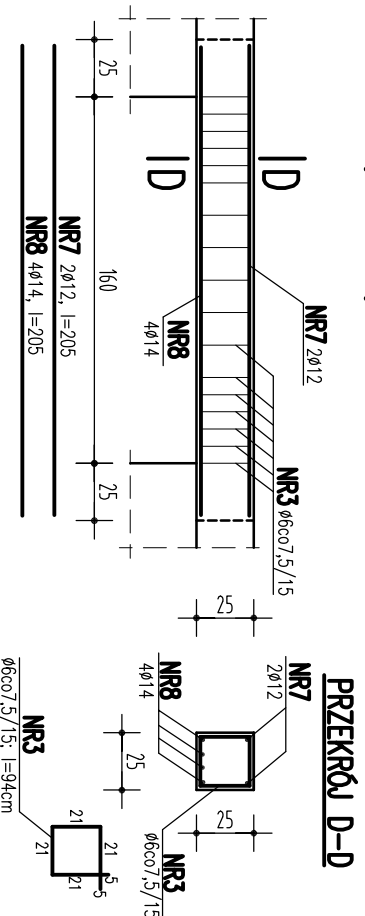
Poz.15/I Nadproże szt.4



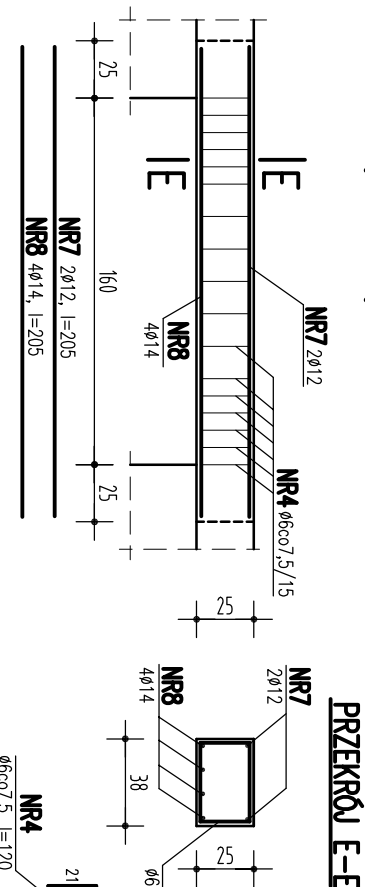
Poz.16/I Nadproże szt.11



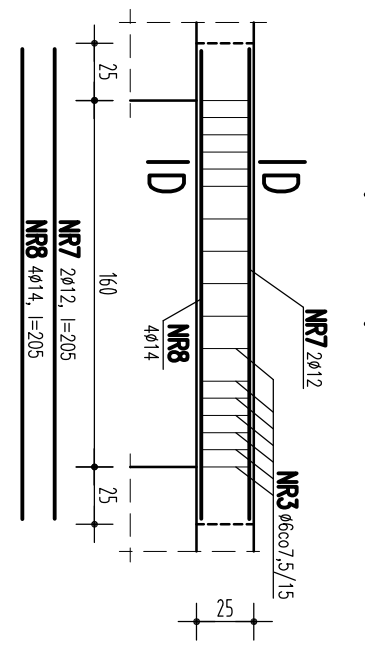
Poz.17/I Nadproże szt.16



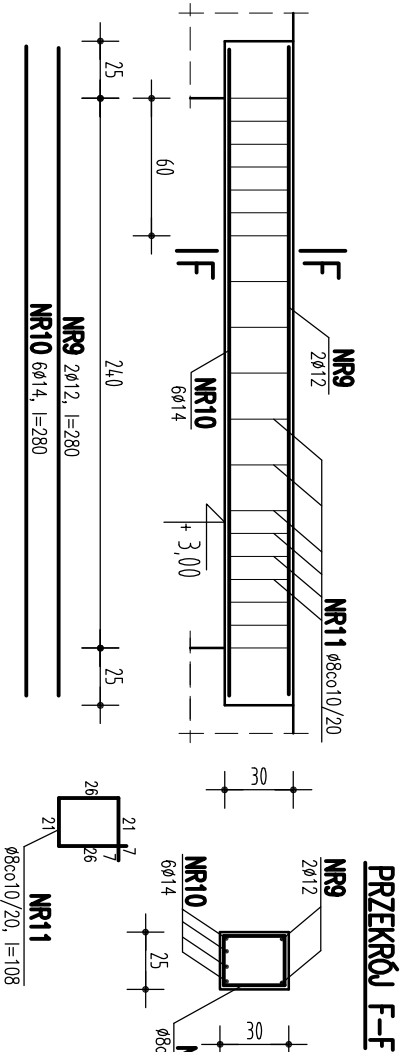
Poz.22/I Nadproże szt.3



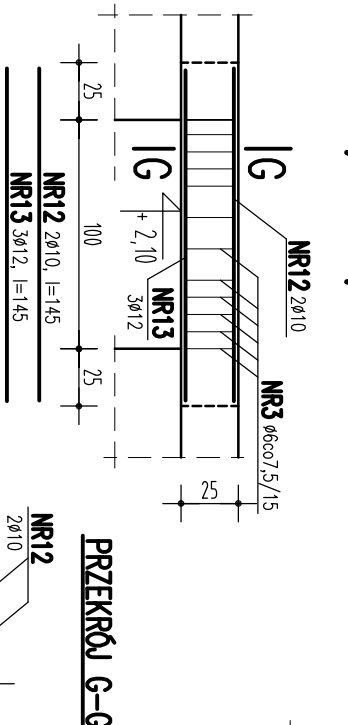
Poz.22a/I Nadproże szt.3



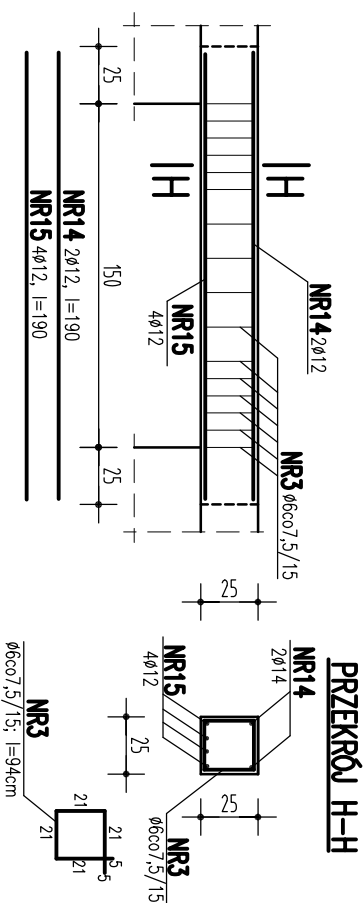
Poz.23/I Nadproże szt.6



Poz.24/I Nadproże szt.1



Poz.25/I Nadproże szt.2



BETON B20
STAL A-0,A-III

wparuk@op.pl, tel (65) 67 62 916, 0608 -366-223		PROJEKT KONSTRUKCJI		TEMAT	
CENTRALNY MAGAZYN ZBIORÓW Z ZAPLECZEM		TECHNICZNYM MUZEUM ROLNICTWA IM. KS. K. KLUKA		OBIEKT	
W CIECHANOWCU		Poz. 14/I, 15/I, 16/I, 17/I, 22/I, 22a/I, 23/I, 24/I		RYSUNEK	
25/I Nadproża parteru		1:33,3		SKALA	
AUTOR / KONSTRUKCJA :		mgr inż. Wiesław Paruk (Bł. 109/90)		DATA	
WSPRACUJĄCY / KONSTRUKCJA :		Halina Paruk		28 lut	
mgr inż. Marek Ruciński (Bł. 197/66)		PODPIS		NR RYS.	
PROJEKT stworzony programem autorskim – zgodnie z listem o Prawa Autorskie i prawach pokrewnych		DZ.U.24.poz.63 z dn. 04.02.1994r. Powołanie robót bez zpozy autorskiego projektu – ZABRODZONE		14	